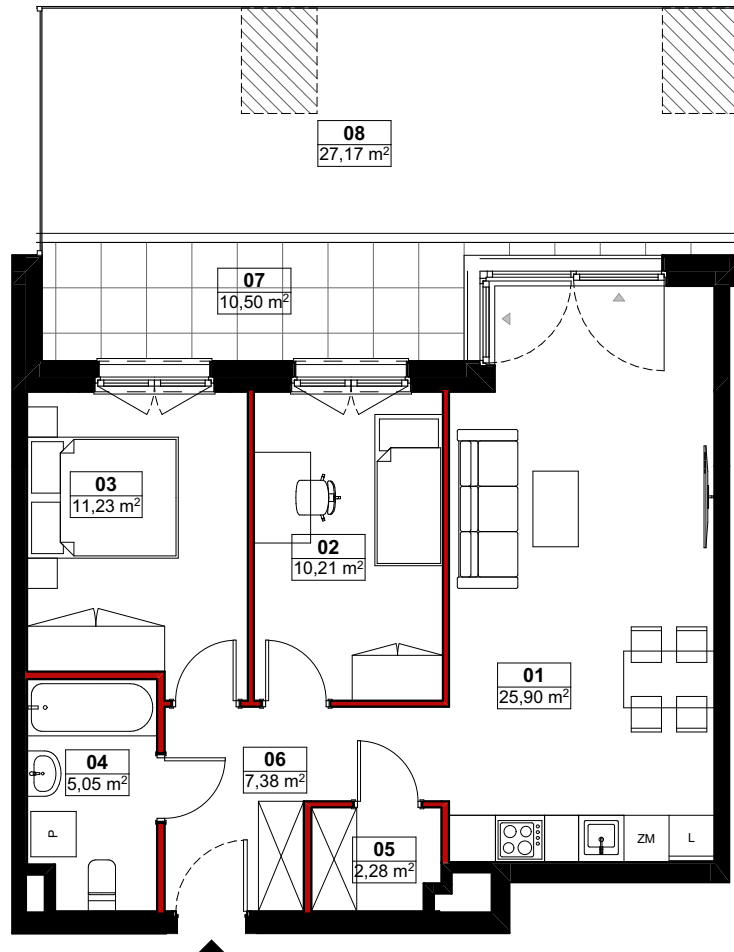




ZESPÓŁ BUDYNKÓW WIELORODZINNYCH

ul. B. Paprockiego, Piastów
dz. ew. nr 268/36, obręb 0006

www.skwerwitosa.pl
e-mail: dokwarszawa@atal.pl
telefon: (+48) 22 614 15 13

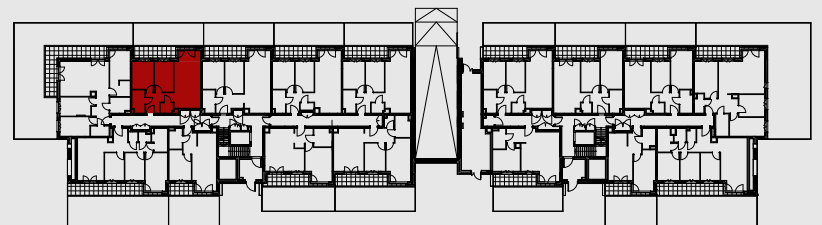



0 1 2 3 4 5 m



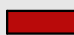

Mieszkanie A.01.0.04 Parter

Nr	Pomieszczenie	Pow. [m ²]
01	salon z aneksem	25,90
02	sypialnia	10,21
03	sypialnia	11,23
04	łazienka	5,05
05	garderoba	2,28
06	hol	7,38
POWIERZCHNIA UŻYTKOWA		62,05 m²
07	taras	10,50
08	ogródek	27,17



 Pas gruntu wzdłuż przebiegu instalacji dla budynku, który właściciel lokalu korzystający z tarasu lub ogródka zobowiązany jest udostępnić uprawnionym podmiotom w celu napraw i konserwacji oraz użytkować w sposób nieutrudniający dostępu i nienaruszający instalacji (np. bez nasadzeń o rozbudowanym systemie korzeniowym). W pasie tym może zostać ustanowiona służebność przesyłu na rzecz gestorów mediów.

h=2,68 m wysokość mieszkania (mierzona od wykończonej posadzki do tynku na suficie)

 ścianki działowe możliwe do demontażu/wyburzenia
 oznaczenie okna balkonowego z możliwością wyjścia na taras/balkon



1. Wymiary pomieszczeń, lokalizację przyborów sanitarnych i inne podano na podstawie projektu budowlanego. W toku budowy mogą wystąpić różnice w stosunku do projektu, wynikające ze specyfiki prac budowlanych.
2. Powierzchnia użytkowa jest obliczana w świetle pionowych przegród w stanie wykończonym, na poziomie podłogi bez uwzględnienia listew przypodłogowych, progów itp.
3. Powierzchnia lokali oraz pomieszczeń określona jest na podstawie Rozporządzenia Ministra Rozwoju w sprawie szczegółowego zakresu i formy projektu budowlanego z dnia 11 września 2020 r. oraz przy uwzględnieniu treści Polskiej Normy PN-ISO 9836:2022-07