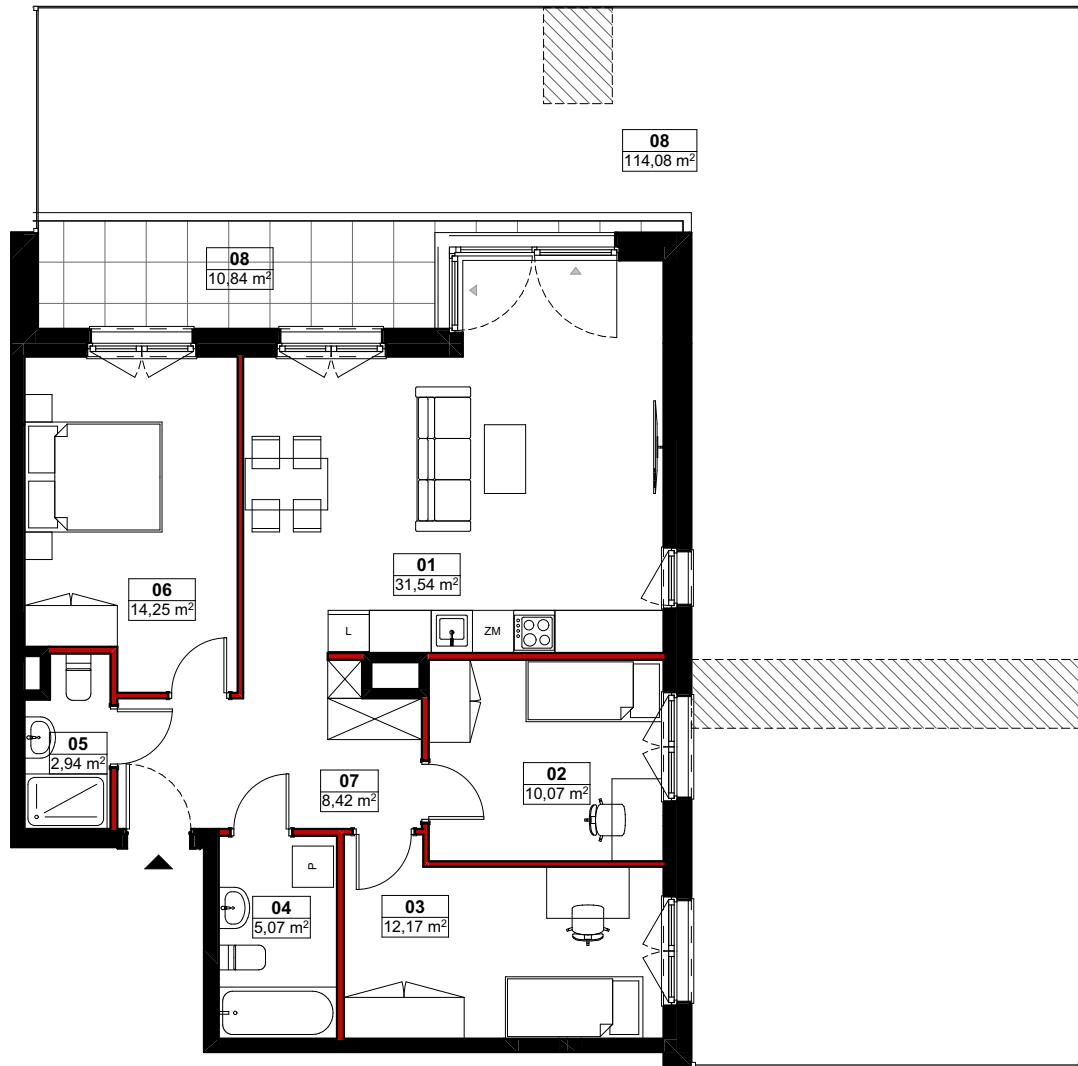




## ZESPÓŁ BUDYNKÓW WIELORODZINNYCH

ul. B. Paprockiego, Piastów  
dz. ew. nr 268/36, obręb 0006

www.skwerwitosa.pl  
e-mail: dokwarszawa@atal.pl  
telefon: (+48) 22 614 15 13

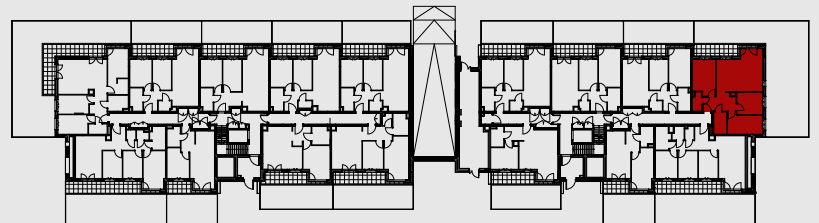



0 1 2 3 4 5 m



### Mieszkanie A.02.0.41 Parter

Nr	Pomieszczenie	Pow. [m <sup>2</sup> ]
01	salon z aneksem	31,54
02	sypialnia	10,07
03	sypialnia	12,17
04	łazienka	5,07
05	łazienka	2,94
06	sypialnia	14,25
07	hol	8,42
POWIERZCHNIA UŻYTKOWA		<b>84,46 m<sup>2</sup></b>
08	ogródek	114,08
08	taras	10,84



 Pas gruntu wzdłuż przebiegu instalacji dla budynku, który właściciel lokalu korzystający z tarasu lub ogródka zobowiązany jest udostępnić uprawnionym podmiotom w celu napraw i konserwacji oraz użytkować w sposób nieutrudniający dostępu i nienaruszający instalacji (np. bez nasadzeń o rozbudowanym systemie korzeniowym). W pasie tym może zostać ustanowiona służebność przesyłu na rzecz gestorów mediów.

**h=2,68 m** wysokość mieszkania (mierzona od wykończonej posadzki do tynku na suficie)



- Wymiary pomieszczeń, lokalizację przyrządów sanitarnych i inne podano na podstawie projektu budowlanego. W toku budowy mogą wystąpić różnice w stosunku do projektu, wynikające ze specyfiki prac budowlanych.
- Powierzchnia użytkowa jest obliczana w świetle pionowych przegród w stanie wykończonym, na poziomie podłogi bez uwzględnienia listew przypodłogowych, progów itp.
- Powierzchnia lokali oraz pomieszczeń określona jest na podstawie Rozporządzenia Ministra Rozwoju w sprawie szczegółowego zakresu i formy projektu budowlanego z dnia 11 września 2020 r. oraz przy uwzględnieniu treści Polskiej Normy PN-ISO 9836:2022-07