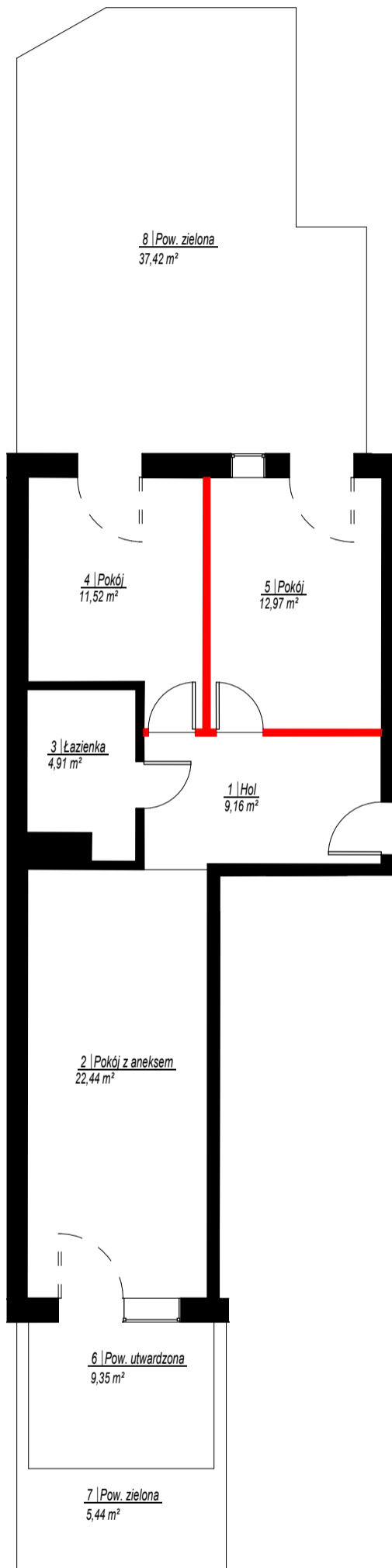


SKALA: 1:100



SZKIC ORIENTACYJNY



RZUT KONDYGNACJI 1



SKALA: 1:1000

NR	NAZWA POMIESZCZENIA	POW. [m <sup>2</sup> ]
<b>Lokal mieszkalny</b>		
1	Hol	9,16
2	Pokój z aneksem	22,44
3	Łazienka	4,91
4	Pokój	11,52
5	Pokój	12,97
		<b>61,00</b>
<b>Pom. przynależne</b>		
B1.KL.05(0)	Kom. lok.	3,52
		<b>3,52</b>
<b>Suma powierzchni:</b>		<b>64,52</b>
6	Pow. utwardzona	9,35 m <sup>2</sup>
7	Pow. zielona	5,44 m <sup>2</sup>
8	Pow. zielona	37,42 m <sup>2</sup>

Do lokalu mieszkalnego przynależy komórka lokatorska nr B1.KL.05(0) przy ul. Leśnych Skrzatów 21A

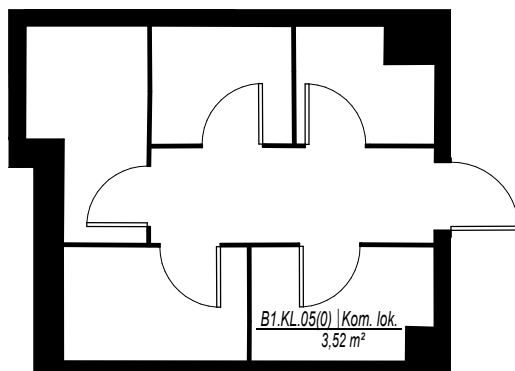
W świetle art. 2 ust. 2 ustawy z dnia 24 czerwca 1994r. o własności lokali (Dz.U. poz. 1048 z 2021 r.) lokal mieszkalny nr 5 usytuowany na kondygnacji 1 w budynku przy ul. Leśnych Skrzatów 21A w Poznaniu jest samodzielnym lokalem i pod względem technicznym spełnia wymogi stawiane pomieszczeniom przeznaczonym na stały pobyt dla ludzi. Numeracja budynku jest zgodna z ewidencją gruntów i budynków Miasta Poznania prowadzoną przez ZGikM GEOPOZ.

**GEOCARTIS Sp. z o.o. Sp. k.**  
USŁUGI GEODEZYJNE I KARTOGRAFICZNE  
ul. Wilczak 12H, 61-623 Poznań  
Tel. kom. 600 144 193, 608 443 789  
Tel./Fax (61) 221 78 30. REGON 301192529  
NIP 782-248-10-93 KRS 0000652702

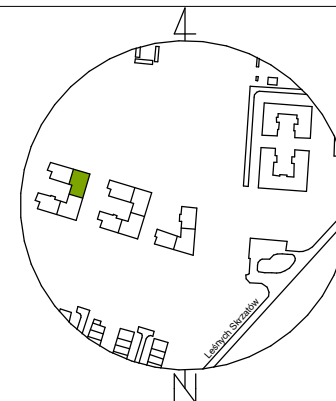
**GEODETA UPRAWNIONY**  
mgr inż. Mariusz Adamczak  
UPRAWNIENIA ZAWODOWE NR 19234

UWAGA: Powierzchnia użytkowa lokalu została obliczona na podstawie bezpośredniego pomiaru i jest zgodna z Ustawą z dnia 21 czerwca 2001 r. o ochronie praw lokatorów, mieszkaniowym zasobie gminy i o zmianie Kodeksu cywilnego.

SKALA: 1:100



**SZKIC ORIENTACYJNY**



**RZUT KONDYGNACJI 1**



SKALA: 1:1000

NR	NAZWA POMIESZCZENIA	POW. [m <sup>2</sup> ]
<b>Pom. przynależne</b>		
B1.KL.05(0)	Kom. lok.	3,52
<b>Suma powierzchni:</b>		<b>3,52</b>

**GEOCARTIS Sp. z o.o. Sp. k.**  
 USŁUGI GEODEZYJNE I KARTOGRAFICZNE  
 ul. Wilczak 12H, 61-623 Poznań  
 Tel. kom. 600 144 193, 608 443 789  
 Tel./Fax (61) 221 78 30. REGON 301192529  
 NIP 782-248-10-93 KRS 0000652702

**GEODETA UPRAWNIONY**  
*mgr inż. Mariusz Adamczak*  
 UPRAWNIENIA ZAWODOWE NR 19234

Komórka lokatorska przynależy do lokalu mieszkalnego nr 5 przy ul. Leśnych Skrzatów 21A

UWAGA: Powierzchnia użytkowa lokalu została obliczona na podstawie bezpośredniego pomiaru i jest zgodna z Ustawą z dnia 21 czerwca 2001 r. o ochronie praw lokatorów, mieszkaniowym zasobie gminy i o zmianie Kodeksu cywilnego.