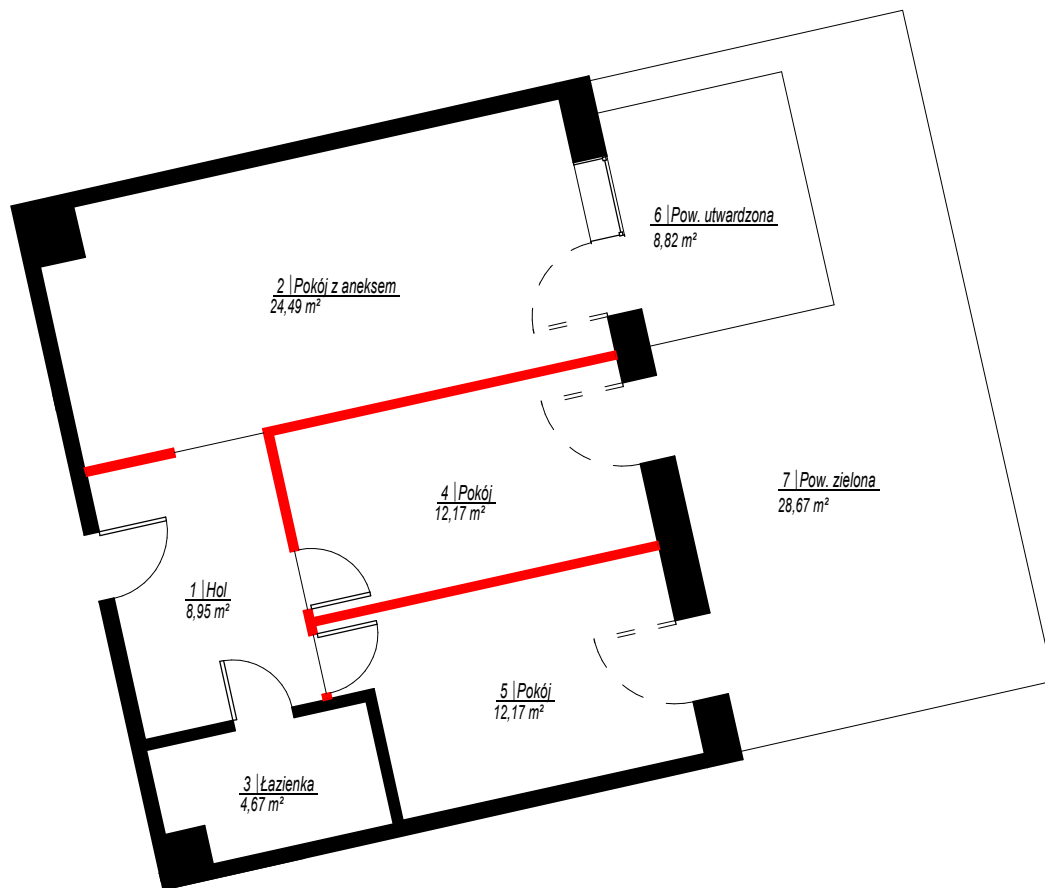


SKALA: 1:100



Ozn. projektowe lokalu B3.B.0.2

SZKIC ORIENTACYJNY

RZUT KONDYGNACJI 1



SKALA: 1:1000

NR	NAZWA POMIESZCZENIA	POW. [m ²]
Lokal mieszkalny		
1	Hol	8,95
2	Pokój z aneksem	24,49
3	Łazienka	4,67
4	Pokój	12,17
5	Pokój	12,17
		62,45
Pom. przynależne		
B3.KL.30(-1)	Kom. lok.	2,64
		2,64
Suma powierzchni:		65,09
6	Pow. utwardzona	8,82 m²
7	Pow. zielona	28,67 m²

Do lokalu mieszkalnego przynależy komórka lokatorska nr B3.KL.30(-1) przy ul. Leśnych Skrzatów 25

W świetle art. 2 ust. 2 ustawy z dnia 24 czerwca 1994r. o własności lokali (Dz.U. poz. 1048 z 2021 r.) lokal mieszkalny nr 5 usytuowany na kondygnacji 1 w budynku przy ul. Leśnych Skrzatów 25A w Poznaniu jest samodzielnym lokalem i pod względem technicznym spełnia wymogi stawiane pomieszczeniom przeznaczonym na stały pobyt dla ludzi. Numeracja budynku jest zgodna z ewidencją gruntów i budynków Miasta Poznania prowadzoną przez ZGikM GEOPOZ.

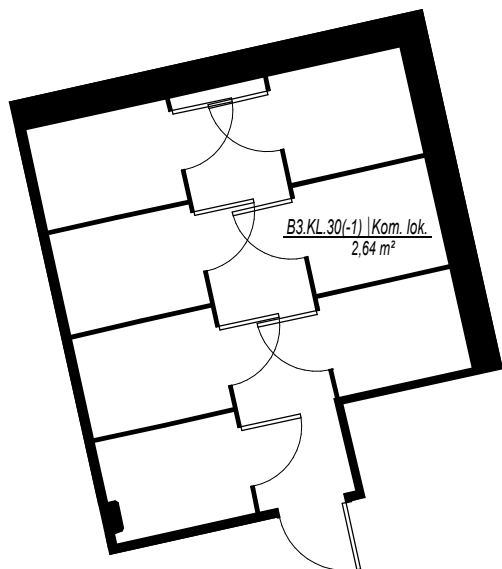
GEOCARTIS Sp. z o.o. Sp. k.
 USŁUGI GEODEZYJNE I KARTOGRAFICZNE
 ul. Wilczak 12H, 61-623 Poznań
 Tel. kom. 600 144 193, 608 443 789
 Tel./Fax (61) 221 78 30. REGON 301192529
 NIP 782-248-10-93 KRS 0000652702

GEODETA UPRAWNIONY

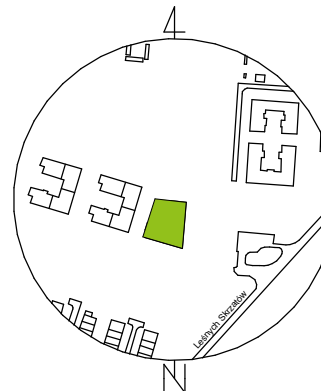
 mgr inż. Mariusz Adamczak
 UPRAWNIENIA ZAWODOWE NR 19234

UWAGA: Powierzchnia użytkowa lokalu została obliczona na podstawie bezpośredniego pomiaru i jest zgodna z Ustawą z dnia 21 czerwca 2001 r. o ochronie praw lokatorów, mieszkaniowym zasobie gminy i o zmianie Kodeksu cywilnego.

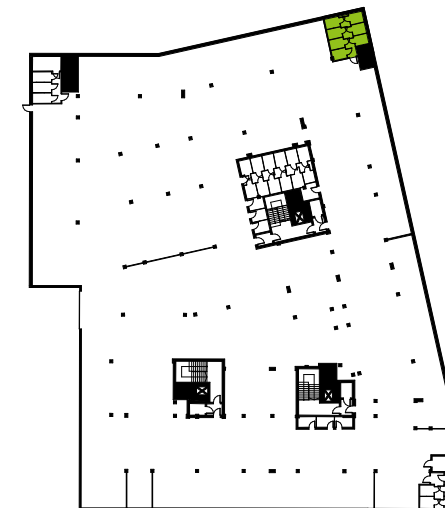
SKALA: 1:100



SZKIC ORIENTACYJNY



RZUT KONDYGNACJI -1



SKALA: 1:1000

NR	NAZWA POMIESZCZENIA	POW. [m ²]
Pom. przynależne		
B3.KL.30(-1)	Kom. lok.	2,64

GEOCARTIS Sp. z o.o. Sp. k.
 USŁUGI GEODEZYJNE I KARTOGRAFICZNE
 ul. Wilczak 12H, 61-623 Poznań
 Tel. kom. 600 144 193, 608 443 789
 Tel./Fax (61) 221 78 30. REGON 301192529
 NIP 782-248-10-93 KRS 0000652702

GEODETA UPRAWNIONY

mgr inż. Mariusz Adamczak
 UPRAWNIENIA ZAWODOWE NR 19234

Komórka lokatorska przynależy do lokalu mieszkalnego nr 5 przy ul. Leśnych Skrzatów 25A

UWAGA: Powierzchnia użytkowa lokalu została obliczona na podstawie bezpośredniego pomiaru i jest zgodna z Ustawą z dnia 21 czerwca 2001 r. o ochronie praw lokatorów, mieszkaniowym zasobie gminy i o zmianie Kodeksu cywilnego.