



# BUDYNEK MIESZKALNY WIELORODZINNY Z LOKALAMI USŁUGOWYMI I GARAŻEM PODZIEMNYM ORAZ INFRASTRUKTURĄ TOWARZYSZĄCĄ

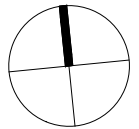
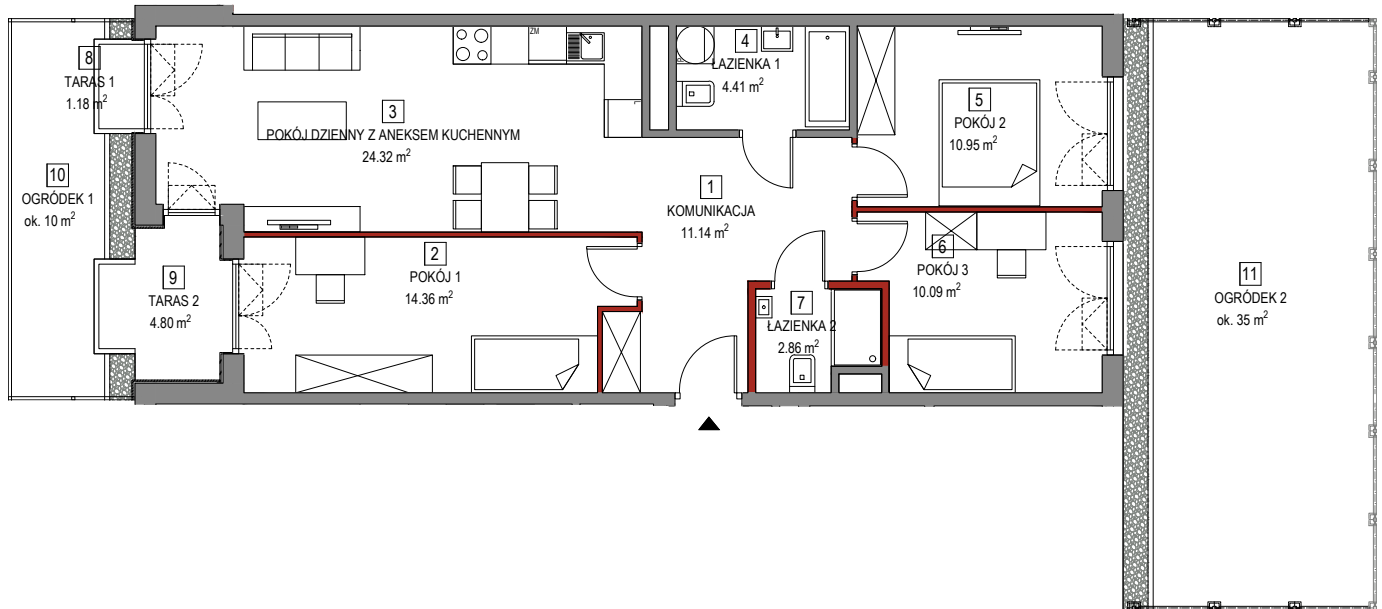
ul. Masarska 6 , Kraków 31-534  
dz. nr : 197/3/, 197/4, 197/5, 197/7, 197/8, 203/8, 203/9, obręb: 17 Śródmieście

[www.masarska6.pl](http://www.masarska6.pl)

e-mail: [bsmkrakow@atal.pl](mailto:bsmkrakow@atal.pl)

**masarska6**  
apartamenty

ATAL S.A. Biuro Sprzedaży, 30 - 701 Kraków, ul. Zabłocie 23/18

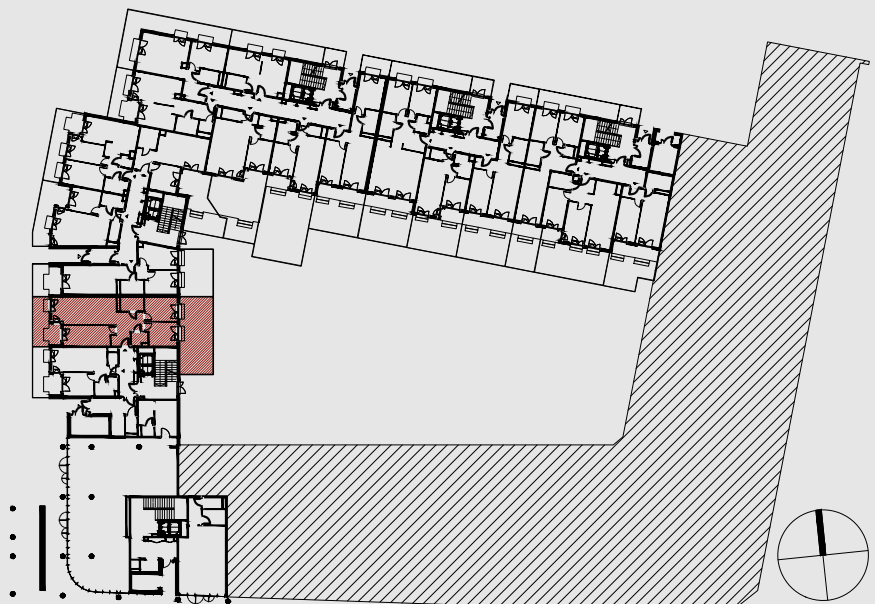


## MIESZKANIE 2

CZTEROPOKOJOWE

PARTER

№	Nazwa pomieszczenia	Powierzchnia (m²)
1	KOMUNIKACJA	11.14 m²
2	POKÓJ 1	14.36 m²
3	POKÓJ DZIENNY Z ANEKSEM KUCHENNYM	24.32 m²
4	ŁAZIENKA 1	4.41 m²
5	POKÓJ 2	10.95 m²
6	POKÓJ 3	10.09 m²
7	ŁAZIENKA 2	2.86 m²
	powierzchnia pod ścianami działowymi możliwymi do demontażu / wyburzenia	2.45 m²
<b>MAKSYMALNA POWIERZCHNIA UŻYTKOWA</b>		<b>80.58 m²</b>
8	TARAS 1	1.18 m²
9	TARAS 2	4.80 m²
10	OGRÓDEK 1	ok. 10 m²
11	OGRÓDEK 2	ok. 35 m²



1. Wymiary pomieszczeń, lokalizację przyborów sanitarnych i inne podano na podstawie projektu budowlanego. W toku budowy mogą wystąpić różnice w stosunku do stanu wynikającego z projektu, wynikające ze specyfiki prac budowlanych.
2. Powierzchnia jest obliczona w świetle pionowych przegród w stanie wykończonym, przy uwzględnieniu tynków i okładzin o grubości 1,5cm, na poziomie podłogi bez uwzględnienia listew przypodłogowych, progów itp. Wymiary są podane w stanie bez wykończenia.
3. Powierzchnia użytkowa lokali oraz pomieszczeń określona jest na podstawie rozporządzenia Ministra Transportu, Budownictwa i Gospodarki Morskiej z dnia 25.04.2012 r. w sprawie szczegółowego zakresu i formy projektu budowlanego oraz przy uwzględnieniu treści Polskiej Normy PN-ISO 9836. Powierzchnia użytkowa uwzględnia powierzchnię elementów nadających się do demontażu i rozbiórki (rury, kanały i ścianki działowe), nie uwzględnia natomiast powierzchni otworów na drzwi i okna oraz nisze w elementach zamykających.