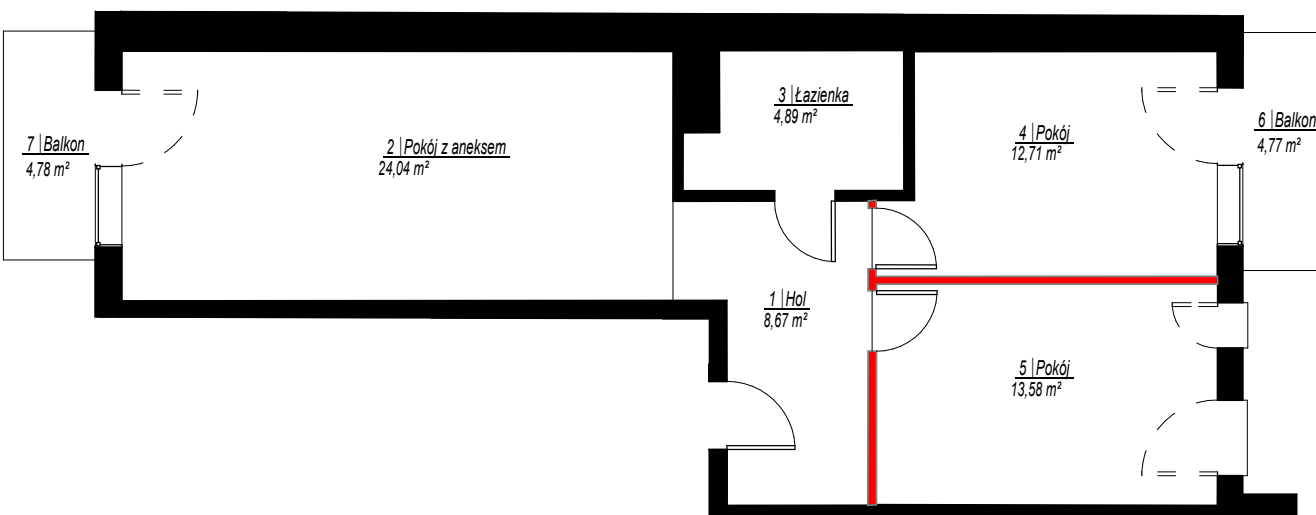
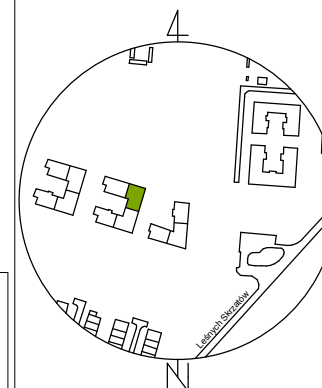


SKALA: 1:100



SZKIC ORIENTACYJNY



Ozn. projektowe lokalu B2.B.3.1

RZUT KONDYGNACJI 4



SKALA: 1:1000

| NR                       | NAZWA POMIESZCZENIA | POW. [m <sup>2</sup> ] |
|--------------------------|---------------------|------------------------|
| <b>Lokal mieszkalny</b>  |                     |                        |
| 1                        | Hol                 | 8,67                   |
| 2                        | Pokój z aneksem     | 24,04                  |
| 3                        | Łazienka            | 4,89                   |
| 4                        | Pokój               | 12,71                  |
| 5                        | Pokój               | 13,58                  |
|                          |                     | <b>63,89</b>           |
| <b>Pom. przynależne</b>  |                     |                        |
| B2.KL.03(3)              | Kom. lok.           | 3,95                   |
|                          |                     | <b>3,95</b>            |
| <b>Suma powierzchni:</b> |                     | <b>67,84</b>           |
| 6                        | Balkon              | 4,77 m <sup>2</sup>    |
| 7                        | Balkon              | 4,78 m <sup>2</sup>    |

Do lokalu mieszkalnego przynależy komórka lokatorska nr B2.KL. 03 (3) przy ul. Leśnych Skrzatów 23A

W świetle art. 2 ust. 2 ustawy z dnia 24 czerwca 1994r. o własności lokali (Dz.U. poz. 1048 z 2021 r.) lokal mieszkalny nr 23 usytuowany na kondygnacji 4 w budynku przy ul. Leśnych Skrzatów 23A w Poznaniu jest samodzielnym lokalem i pod względem technicznym spełnia wymogi stawiane pomieszczeniom przeznaczonym na stały pobyt dla ludzi. Numeracja budynku jest zgodna z ewidencją gruntów i budynków Miasta Poznania prowadzoną przez ZGIKM GEOPOZ.

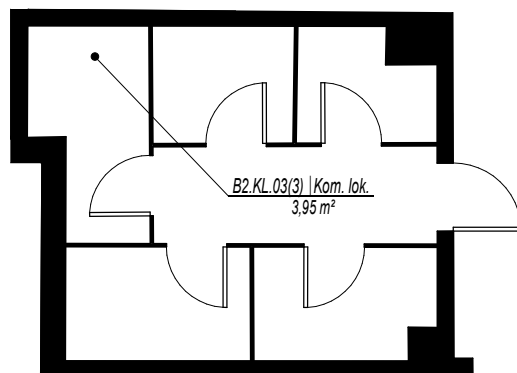
**GEOCARTIS Sp. z o.o. Sp. k.**  
 USŁUGI GEODEZYJNE I KARTOGRAFICZNE  
 ul. Wilczak 12H, 61-623 Poznań  
 Tel. kom. 600 144 193, 608 443 789  
 Tel./Fax (61) 221 78 30. REGON 301192529  
 NIP 782-248-10-93 KRS 0000652702

GEODETA UPRAWNIONY

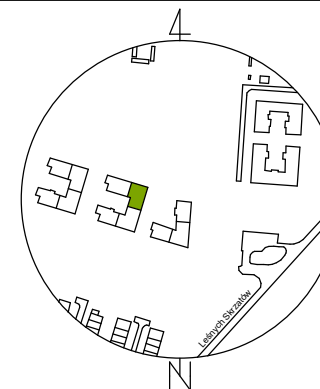
 mgr inż. Mariusz Adamczak  
 UPRAWNIENIA ZAWODOWE NR 19234

UWAGA: Powierzchnia użytkowa lokalu została obliczona na podstawie bezpośredniego pomiaru i jest zgodna z Ustawą z dnia 21 czerwca 2001 r. o ochronie praw lokatorów, mieszkaniowym zasobie gminy i o zmianie Kodeksu cywilnego.

SKALA: 1:100



**SZKIC ORIENTACYJNY**



**RZUT KONDYGNACJI 4**



SKALA: 1:1000

| NR                      | NAZWA POMIESZCZENIA | POW. [m <sup>2</sup> ] |
|-------------------------|---------------------|------------------------|
| <b>Pom. przynależne</b> |                     |                        |
| B2.KL.03(3)             | Kom. lok.           | 3,95                   |

**GEOCARTIS Sp. z o.o. Sp. k.**  
 USŁUGI GEODEZYJNE I KARTOGRAFICZNE  
 ul. Wilczak 12H, 61-623 Poznań  
 Tel. kom. 600 144 193, 608 443 789  
 Tel./Fax (61) 221 78 30. REGON 301192529  
 NIP 782-248-10-93 KRS 0000652702

**GEODETA UPRAWNIONY**  
 mgr inż. Mariusz Adamczak  
 UPRAWNIENIA ZAWODOWE NR 19234

Komórka lokatorska przynależy do lokalu mieszkalnego nr 23 przy ul. Leśnych Skrzatów 23A

UWAGA: Powierzchnia użytkowa lokalu została obliczona na podstawie bezpośredniego pomiaru i jest zgodna z Ustawą z dnia 21 czerwca 2001 r. o ochronie praw lokatorów, mieszkaniowym zasobie gminy i o zmianie Kodeksu cywilnego.