



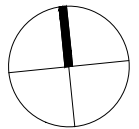
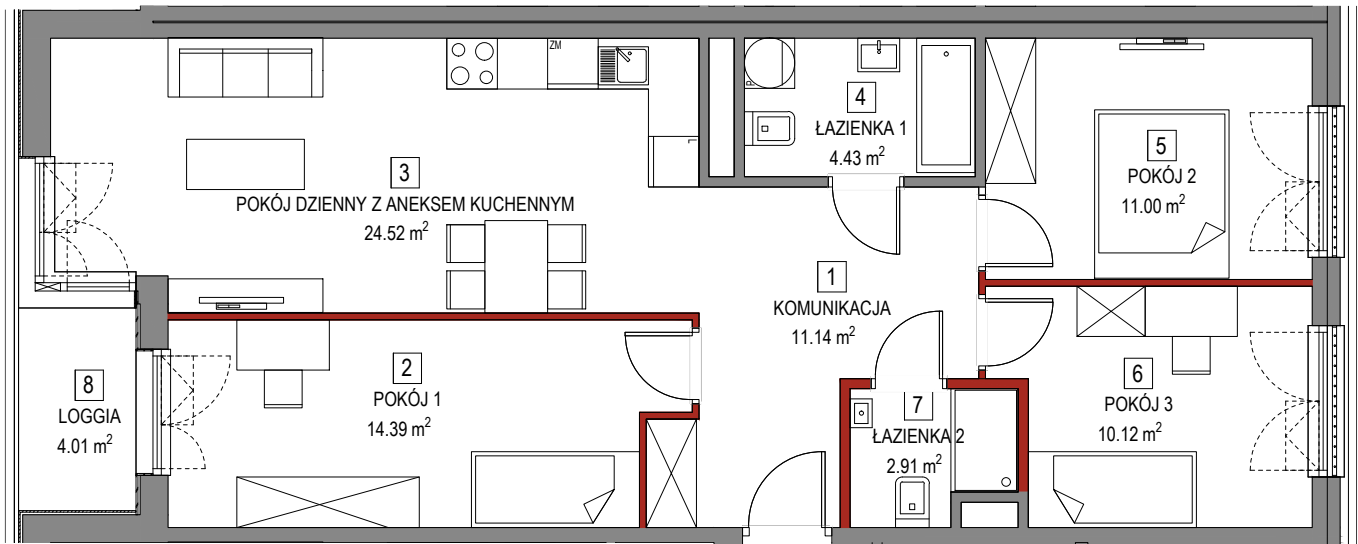
**BUDYNEK MIESZKALNY WIELORODZINNY Z LOKALAMI USŁUGOWYMI
I GARAZEM PODZIEMNYM ORAZ INFRASTRUKTURĄ TOWARZYSZĄCĄ**

ul. Masarska 6 , Kraków 31-534
dz. nr : 197/3/, 197/4, 197/5, 197/7, 197/8, 203/8, 203/9, obręb: 17 Śródmieście

www.masarska6.pl
e-mail: bsmkrakow@atal.pl

masarska6
apartamenty

ATAL S.A. Biuro Sprzedaży, 30 - 701 Kraków, ul. Zabłocie 23/18



MIESZKANIE 28

CZTEROPOKOJOWE 1 PIĘTRO

1	KOMUNIKACJA	11.14 m ²
2	POKÓJ 1	14.39 m ²
3	POKÓJ DZIENNY Z ANEKSEM KUCHENNYM	24.52 m ²
4	ŁAZIENKA 1	4.43 m ²
5	POKÓJ 2	11.00 m ²
6	POKÓJ 3	10.12 m ²
7	ŁAZIENKA 2	2.91 m ²
	powierzchnia pod ścianami działowymi możliwymi do demontażu / wyburzenia	2.44 m ²
MAKSYMALNA POWIERZCHNIA UŻYTKOWA		80.95 m²
8	LOGGIA	4.01 m ²



1. Wymiary pomieszczeń, lokalizację przyborów sanitarnych i inne podano na podstawie projektu budowlanego. W toku budowy mogą wystąpić różnice w stosunku do stanu wynikającego z projektu, wynikające ze specyfiki prac budowlanych.
2. Powierzchnia jest obliczona w świetle pionowych przegród w stanie wykończonym, przy uwzględnieniu tynków i okładzin o grubości 1,5cm, na poziomie podłogi bez uwzględnienia listew przypodłogowych, progów itp. Wymiary są podane w stanie bez wykończenia.
3. Powierzchnia użytkowa lokali oraz pomieszczeń określona jest na podstawie rozporządzenia Ministra Transportu, Budownictwa i Gospodarki Morskiej z dnia 25.04.2012 r. w sprawie szczegółowego zakresu i formy projektu budowlanego oraz przy uwzględnieniu treści Polskiej Normy PN-ISO 9836. Powierzchnia użytkowa uwzględnia powierzchnię elementów nadających się do demontażu i rozbiórki (rury, kanały i ścianki działowe), nie uwzględnia natomiast powierzchni otworów na drzwi i okna oraz nisze w elementach zamykających.