



ZESPÓŁ BUDYNKÓW WIELORODZINNYCH

ul. Leona Heyki, Szczecin  
działki nr 6/1, 7/1

www.heyki.pl  
email: bsmszczecin@atal.pl



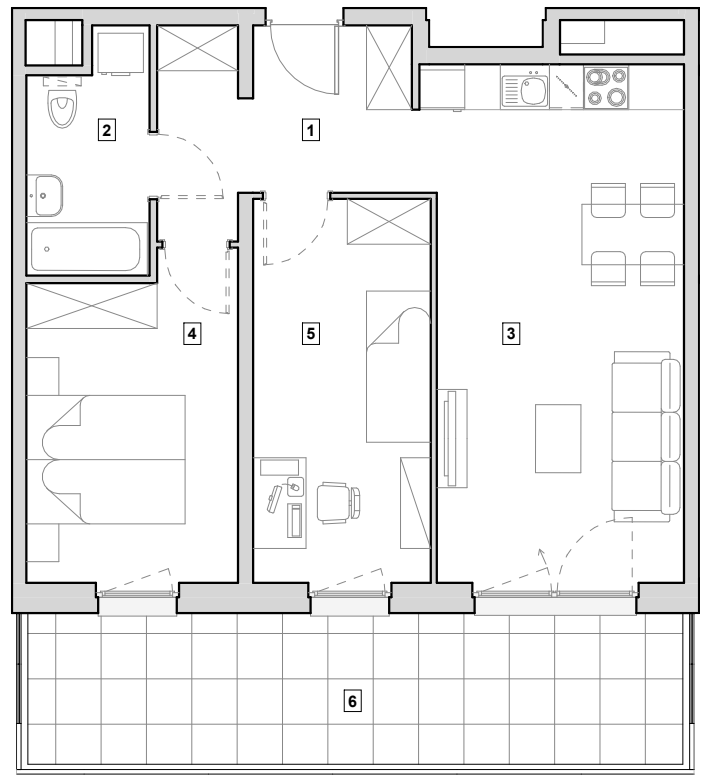
## MIESZKANIE H1/A/2/5

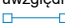
piętro 2.

59.26 m<sup>2</sup>

1 Przedpokój	8.02 m <sup>2</sup>
2 Łazienka	4.82 m <sup>2</sup>
3 Pokój z aneksem kuchennym	22.88 m <sup>2</sup>
4 Pokój 1	11.60 m <sup>2</sup>
5 Pokój 2	11.94 m <sup>2</sup>
<b>POWIERZCHNIA UŻYTKOWA</b>	<b>59.26 m<sup>2</sup></b>
6 Taras	17.33 m <sup>2</sup>

ul. Heyki



1. Wymiary pomieszczeń, lokalizację przyborów sanitarnych i inne podano na podstawie projektu budowlanego. W toku budowy mogą wystąpić różnice w stosunku do projektu, wynikające ze specyfiki prac budowlanych.
2. Powierzchnia użytkowa jest obliczona w świetle pionowych przegród w stanie wykończonym, na poziomie podłogi, bez uwzględnienia listew przypodłogowych, progów itp.
3. Powierzchnia lokali oraz pomieszczeń określona jest na podstawie rozporządzenia Ministra Rozwoju w sprawie szczegółowego zakresu i formy projektu budowlanego z dnia 11 września 2020 r. oraz przy uwzględnieniu treści Polskiej Normy PN-ISO 9836:2022-07.
4.  - oznaczenie systemowej szklanej zabudowy balkonów i loggi.