



## BUDYNEK WIELORODZINNY

ul. Smugowa 10/12 Łódź

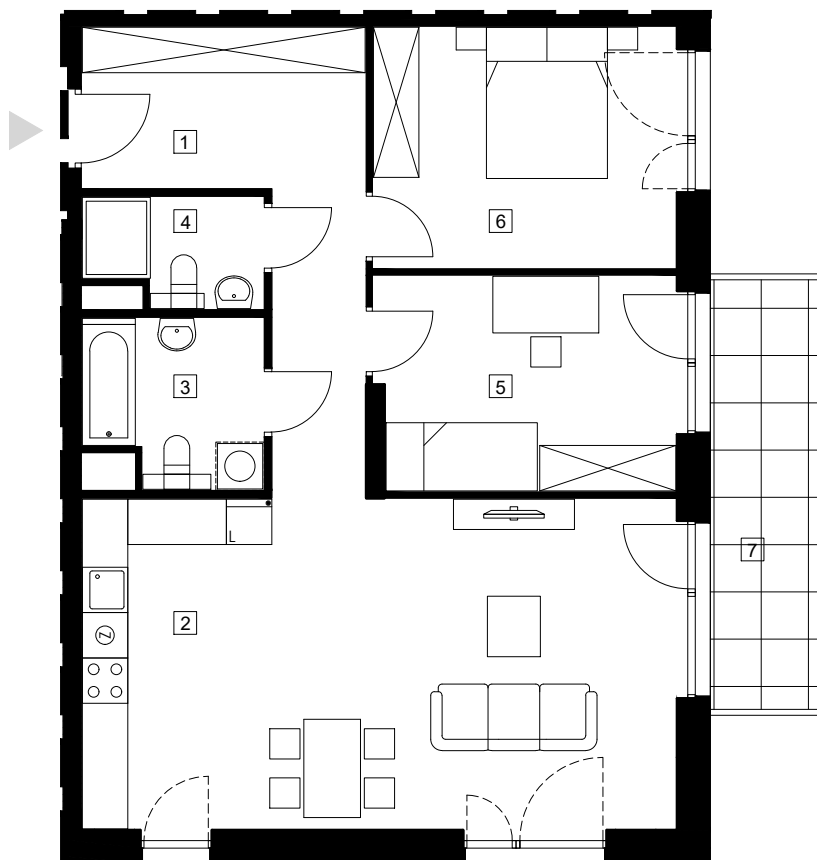
nr.dz. 140/6

[www.modernhelenow.pl](http://www.modernhelenow.pl)

e-mail: [bsmlodz@atal.pl](mailto:bsmlodz@atal.pl)

telefon: (+48) 42 632 23 43; (+48) 42 632 90 57

ATAL S.A. Biuro Sprzedaży Mieszkań, 91-002 Łódź ul. Drewnowska 43a lok. LB1

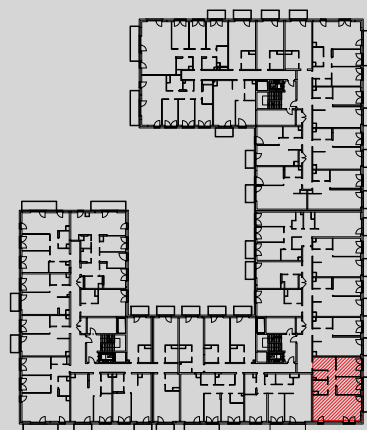


SKALA 1:100

### MIESZKANIE M2.1.90

PIĘTRO +1

|                              |                                   |                            |
|------------------------------|-----------------------------------|----------------------------|
| 1                            | przedpokój                        | 13,04 m <sup>2</sup>       |
| 2                            | pokój dzienny z aneksem kuchennym | 34,28 m <sup>2</sup>       |
| 3                            | łazienka                          | 4,94 m <sup>2</sup>        |
| 4                            | łazienka                          | 3,15 m <sup>2</sup>        |
| 5                            | sypialnia                         | 12,83 m <sup>2</sup>       |
| 6                            | sypialnia                         | 11,27 m <sup>2</sup>       |
| <b>POWIERZCHNIA UŻYTKOWA</b> |                                   | <b>79,51 m<sup>2</sup></b> |
| 7                            | balkon                            | 8,07 m <sup>2</sup>        |



1. Wymiary pomieszczeń, lokalizację przyborów sanitarnych i inne podano na podstawie projektu budowlanego. W toku budowy mogą wystąpić różnice w stosunku do projektu, wynikające ze specyfiki prac budowlanych.

2. Powierzchnia użytkowa jest obliczona w świetle pionowych przegród w stanie wykończonym, na poziomie podłogi, bez uwzględnienia listew przypodłogowych, progów itp.

3. Powierzchnia lokali oraz pomieszczeń określona jest na podstawie rozporządzenia Ministra Rozwoju w sprawie szczegółowego zakresu i formy projektu budowlanego z dnia 11 września 2020 r. oraz przy uwzględnieniu treści Polskiej Normy PN-ISO 9836:2022-07