



BUDYNEK WIELORODZINNY Z GARAŻEM PODZIEMNYM

Kraków, ul. Przewóz 42
fragmenty dz. nr 31/50, 31/60, obręb 19 Podgórze

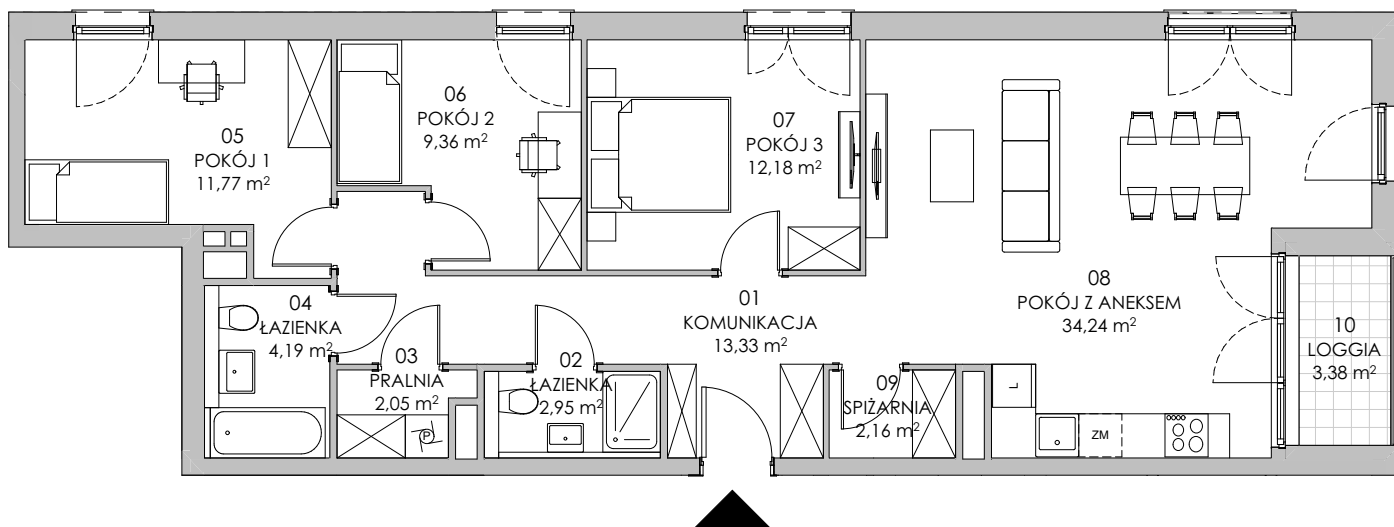
www.przewoz42.pl

e-mail: bsmkrakow@atal.pl

Biuro Sprzedaży, 30-701 Kraków, ul. Zabłocie 23/18

PRZEWOZ 42
A T A L

BUDYNEK B



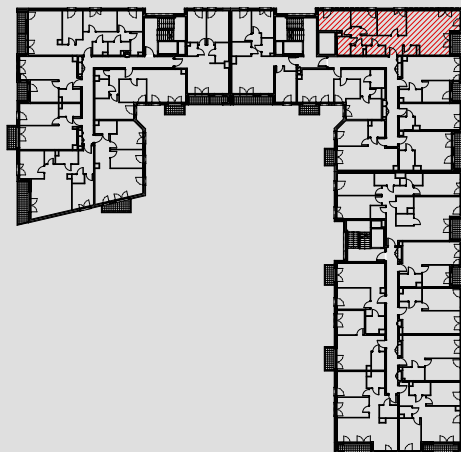
MIESZKANIE: BII.3.M60

CZTEROPOKOJOWE

PIĘTRO 3

[m²]

01	KOMUNIKACJA	13,33
02	ŁAZIENKA	2,95
03	PRALNIA	2,05
04	ŁAZIENKA	4,19
05	POKÓJ 1	11,77
06	POKÓJ 2	9,36
07	POKÓJ 3	12,18
08	POKÓJ Z ANEKSEM	34,24
09	SPIŻARNIA	2,16
POWIERZCHNIA UŻYTKOWA		92,23 m²
10	LOGGIA	3,38



BUDYNEK B

KLATKA 2



1. Wymiary pomieszczeń, lokalizację przyrządów sanitarnych i inne podano na podstawie projektu budowlanego. W toku budowy mogą wystąpić różnice w stosunku do projektu, wynikające ze specyfiki prac budowlanych.

2. Powierzchnia użytkowa jest obliczona w świetle pionowych przegród w stanie wykończonym, na poziomie podłogi, bez uwzględnienia listew przypodłogowych, progów itp.

3. Powierzchnia lokali oraz pomieszczeń określona jest na podstawie rozporządzenia Ministra Rozwoju w sprawie szczegółowego zakresu i formy projektu budowlanego z dnia 11 września 2020 r. oraz przy uwzględnieniu treści Polskiej Normy PN-ISO 9836:2022-07.