



BUDYNEK WIELORODZINNY Z GARAŻEM PODZIEMNYM

Kraków, ul. Przewóz 42
fragmenty dz. nr 31/50, 31/60, obręb 19 Podgórze

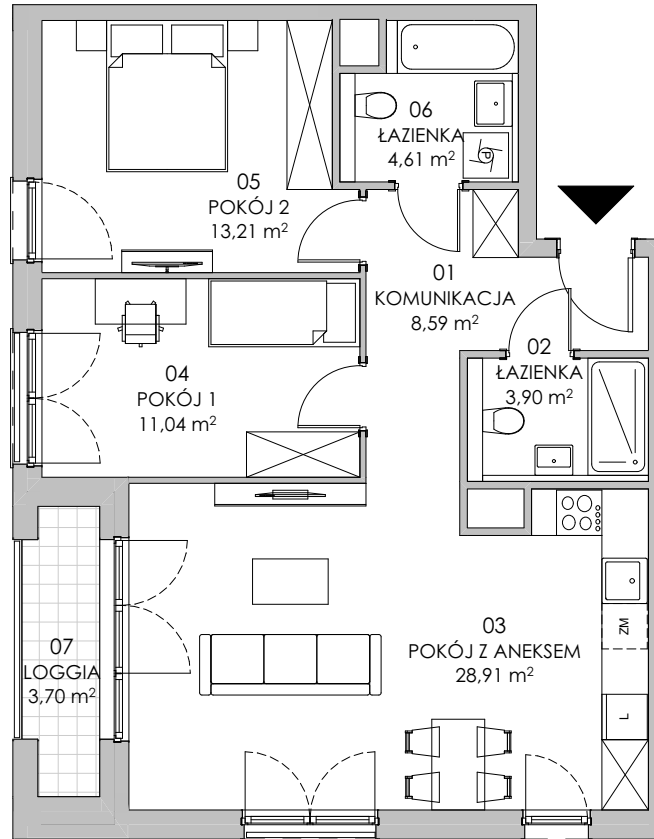
www.przewoz42.pl

e-mail: bsmkrakow@atal.pl

Biuro Sprzedaży, 30-701 Kraków, ul. Zabłocie 23/18

PRZEWÓZ 42
A T A L

BUDYNEK B

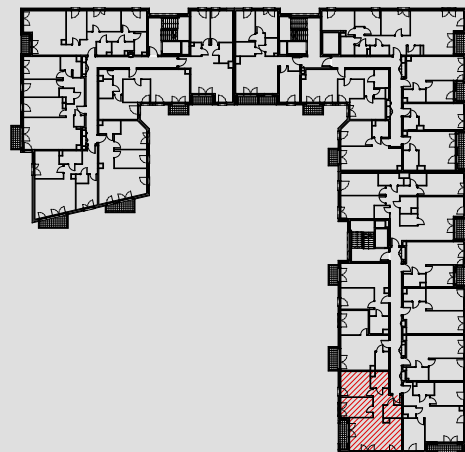


MIESZKANIE: BIII.2.M100

TRZYPOKOJOWE

PIĘTRO 2
[m²]

| | | |
|------------------------------|-----------------|----------------------------|
| 01 | KOMUNIKACJA | 8,59 |
| 02 | ŁAZIENKA | 3,90 |
| 03 | POKÓJ Z ANEKSEM | 28,91 |
| 04 | POKÓJ 1 | 11,04 |
| 05 | POKÓJ 2 | 13,21 |
| 06 | ŁAZIENKA | 4,61 |
| POWIERZCHNIA UŻYTKOWA | | 70,26 m² |
| 07 | LOGGIA | 3,70 |



BUDYNEK B
KLATKA 3



1. Wymiary pomieszczeń, lokalizację przyborów sanitarnych i inne podano na podstawie projektu budowlanego. W toku budowy mogą wystąpić różnice w stosunku do projektu, wynikające ze specyfiki prac budowlanych.

2. Powierzchnia użytkowa jest obliczona w świetle pionowych przegród w stanie wykończonym, na poziomie podłogi, bez uwzględnienia listew przypodłogowych, progów itp.

3. Powierzchnia lokali oraz pomieszczeń określona jest na podstawie rozporządzenia Ministra Rozwoju w sprawie szczegółowego zakresu i formy projektu budowlanego z dnia 11 września 2020 r. oraz przy uwzględnieniu treści Polskiej Normy PN-ISO 9836:2022-07.