



ZESPÓŁ BUDYNKÓW WIELORODZINNYCH

ul. Leona Heyki, Szczecin  
działki nr 6/1, 7/1

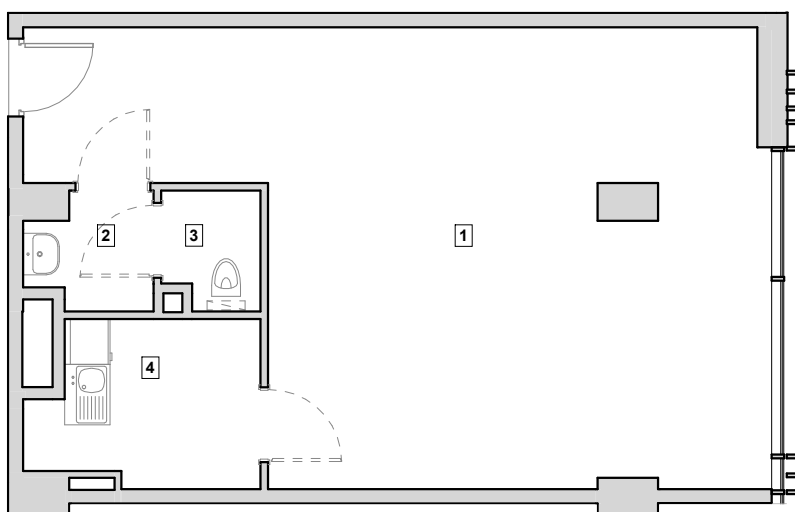
www.heyki.pl  
email: bsmszczecin@atal.pl

HEYKI  
ATAL  
CITY

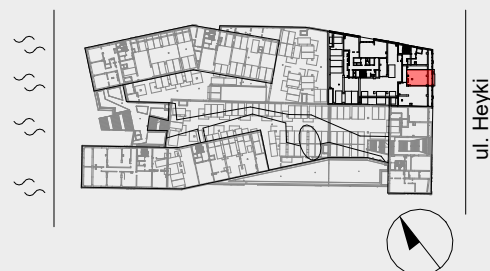
## USŁUGA H4/U/1/2

piętro 1.

57.66 m<sup>2</sup>



1 Lokal usługowy	47.20 m <sup>2</sup>
2 Przed. WC	2.34 m <sup>2</sup>
3 WC	1.95 m <sup>2</sup>
4 Pom. socjalne	6.17 m <sup>2</sup>
<b>POWIERZCHNIA UŻYTKOWA</b>	<b>57.66 m<sup>2</sup></b>



1. Wymiary pomieszczeń, lokalizację przyborów sanitarnych i inne podano na podstawie projektu budowlanego. W toku budowy mogą wystąpić różnice w stosunku do projektu, wynikające ze specyfiki prac budowlanych.
2. Powierzchnia użytkowa jest obliczona w świetle pionowych przegród w stanie wykończonym, na poziomie podłogi, bez uwzględnienia listew przypodłogowych, progów itp.
3. Powierzchnia lokali oraz pomieszczeń określona jest na podstawie rozporządzenia Ministra Rozwoju w sprawie szczegółowego zakresu i formy projektu budowlanego z dnia 11 września 2020 r. oraz przy uwzględnieniu treści Polskiej Normy PN-ISO 9836:2022-07.
4. □ - oznaczenie systemowej szklanej zabudowy balkonów i loggi.