



BUDYNEK WIELORODZINNY Z GARAŻEM PODZIEMNYM

Kraków, ul. Przewóz 42
fragmenty dz. nr 31/50, 31/60, obręb 19 Podgórze

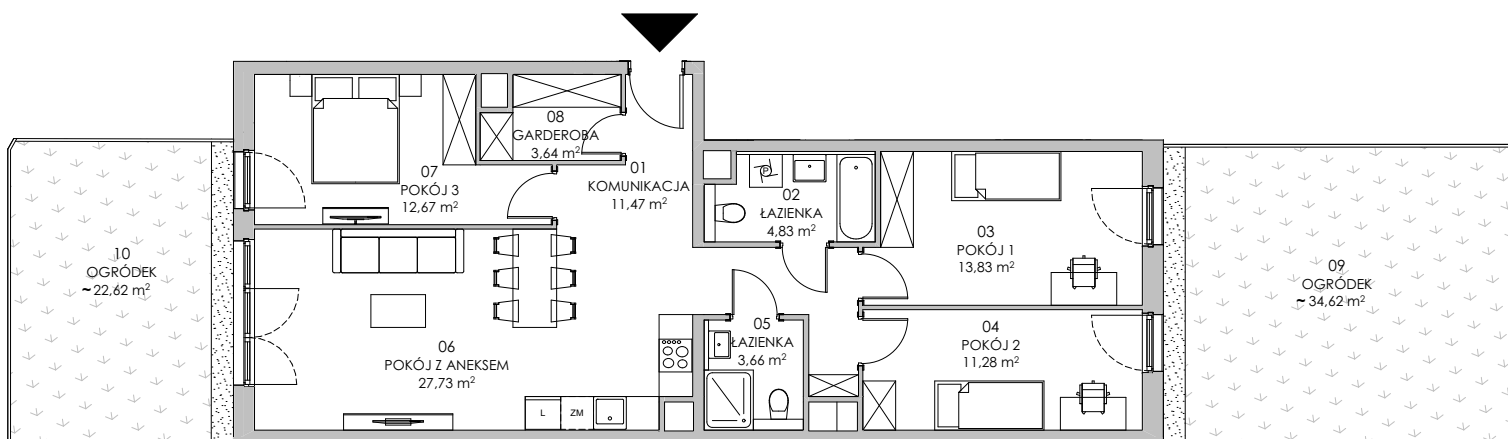
www.przewoz42.pl

e-mail: bsmkrakow@atal.pl

Biuro Sprzedaży, 30-701 Kraków, ul. Zabłocie 23/18

PRZEWOZ 42
A T A L

BUDYNEK B



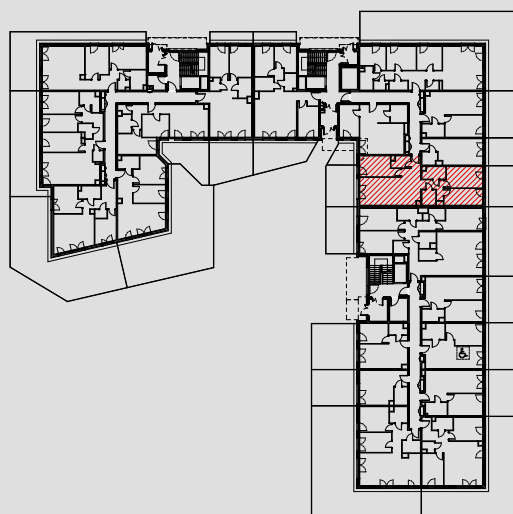
MIESZKANIE: BII.0.M43

CZTEROPOKOJOWE

PARTER

[m²]

01	KOMUNIKACJA	11,47
02	ŁAZIENKA	4,83
03	POKÓJ 1	13,83
04	POKÓJ 2	11,28
05	ŁAZIENKA	3,66
06	POKÓJ Z ANEKSEM	27,73
07	POKÓJ 3	12,67
08	GARDEROBA	3,64
POWIERZCHNIA UŻYTKOWA		89,11 m²
09	OGRÓDEK	~ 34,62
10	OGRÓDEK	~ 22,62



BUDYNEK B
KLATKA 2



1. Wymiary pomieszczeń, lokalizację przyborów sanitarnych i inne podano na podstawie projektu budowlanego. W toku budowy mogą wystąpić różnice w stosunku do projektu, wynikające ze specyfiki prac budowlanych.

2. Powierzchnia użytkowa jest obliczona w świetle pionowych przegród w stanie wykończonym, na poziomie podłogi, bez uwzględnienia listew przypodłogowych, progów itp.

3. Powierzchnia lokali oraz pomieszczeń określona jest na podstawie rozporządzenia Ministra Rozwoju w sprawie szczegółowego zakresu i formy projektu budowlanego z dnia 11 września 2020 r. oraz przy uwzględnieniu treści Polskiej Normy PN-ISO 9836:2022-07.