



ZESPÓŁ BUDYNKÓW WIELORODZINNYCH

ul. Leona Heyki, Szczecin
działki nr 6/1, 7/1

www.heyki.pl
email: bsmszczecin@atal.pl

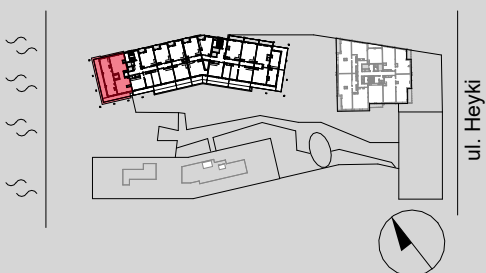
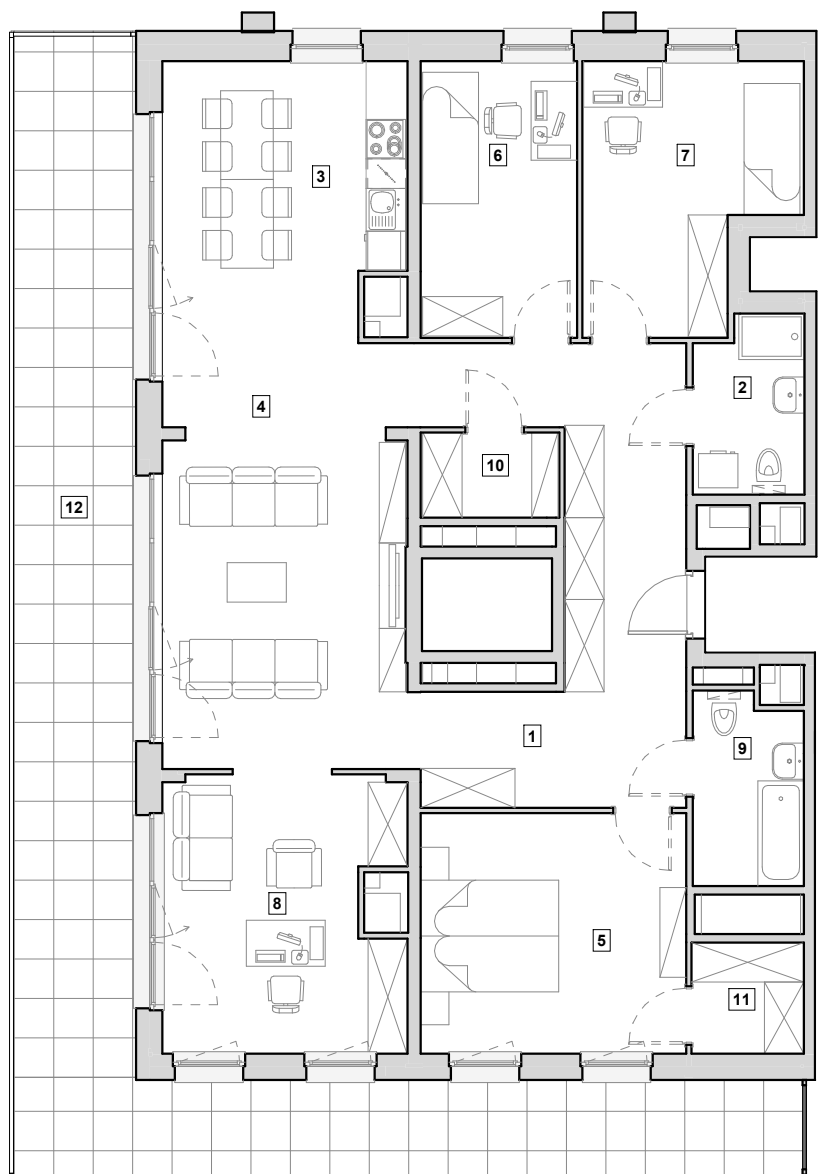
HEYKI
ATAL
CITY

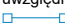
MIESZKANIE H1/A/10/7

piętro 10.

126.18 m²

1 Przedpokój	20.01 m ²
2 Łazienka	4.40 m ²
3 Kuchnia	14.11 m ²
4 Pokój 1	25.33 m ²
5 Pokój 2	14.79 m ²
6 Pokój 3	10.04 m ²
7 Pokój 4	12.02 m ²
8 Gabinet	15.07 m ²
9 Łazienka	4.79 m ²
10 Garderoba	2.73 m ²
11 Garderoba	2.89 m ²
POWIERZCHNIA UŻYTKOWA	126.18 m²
12 Taras	41.96 m ²



1. Wymiary pomieszczeń, lokalizację przyborów sanitarnych i inne podano na podstawie projektu budowlanego. W toku budowy mogą wystąpić różnice w stosunku do projektu, wynikające ze specyfiki prac budowlanych.
2. Powierzchnia użytkowa jest obliczona w świetle pionowych przegród w stanie wykończonym, na poziomie podłogi, bez uwzględnienia listew przypodłogowych, progów itp.
3. Powierzchnia lokali oraz pomieszczeń określona jest na podstawie rozporządzenia Ministra Rozwoju w sprawie szczegółowego zakresu i formy projektu budowlanego z dnia 11 września 2020 r. oraz przy uwzględnieniu treści Polskiej Normy PN-ISO 9836:2022-07.
4.  - oznaczenie systemowej szklanej zabudowy balkonów i loggi.