



ZESPÓŁ BUDYNKÓW WIELORODZINNYCH

ul. Leona Heyki, Szczecin  
działki nr 6/1, 7/1

www.heyki.pl  
email: bsmszczecin@atal.pl

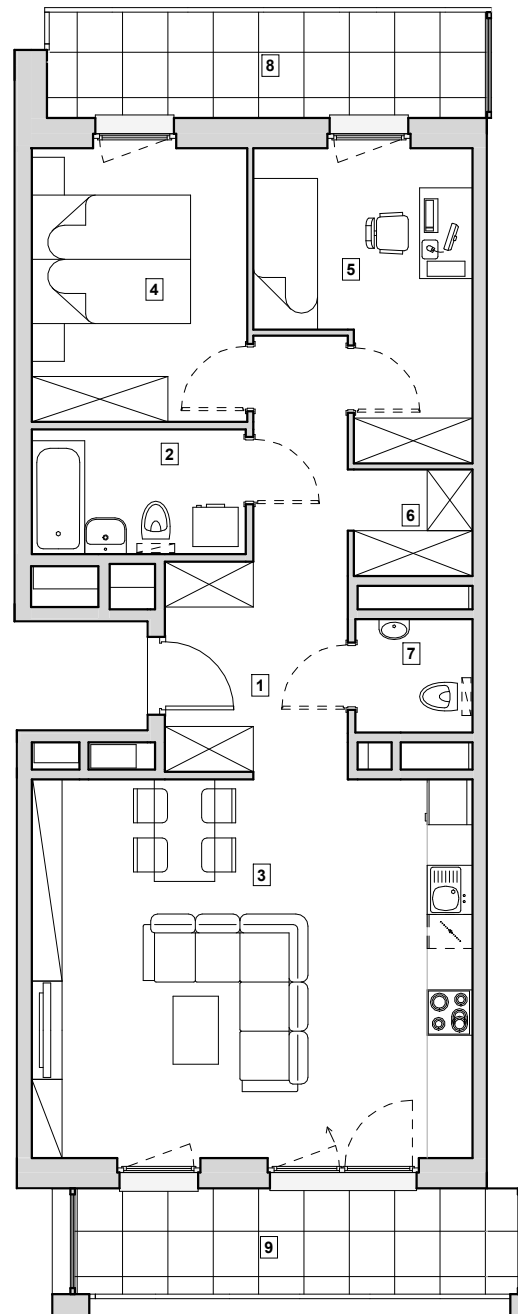
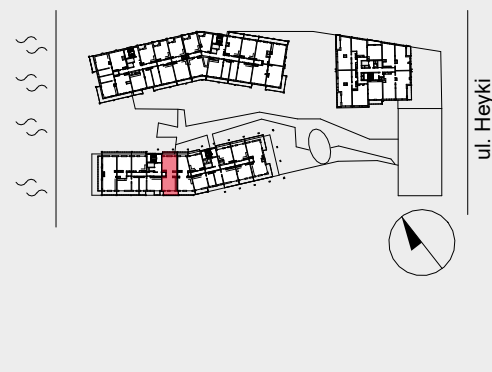
HEYKI  
ATAL  
CITY

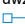
## MIESZKANIE H2/D/6/1

piętro 6.

69.13 m<sup>2</sup>

1 Przedpokój	10.62 m <sup>2</sup>
2 Łazienka	4.67 m <sup>2</sup>
3 Pokój z aneksem kuchennym	29.21 m <sup>2</sup>
4 Pokój 1	10.32 m <sup>2</sup>
5 Pokój 2	9.74 m <sup>2</sup>
6 Garderoba	2.25 m <sup>2</sup>
7 WC	2.32 m <sup>2</sup>
<b>POWIERZCHNIA UŻYTKOWA</b>	<b>69.13 m<sup>2</sup></b>
8 Balkon	8.22 m <sup>2</sup>
9 Balkon	8.29 m <sup>2</sup>



1. Wymiary pomieszczeń, lokalizację przyborów sanitarnych i inne podano na podstawie projektu budowlanego. W toku budowy mogą wystąpić różnice w stosunku do projektu, wynikające ze specyfiki prac budowlanych.
2. Powierzchnia użytkowa jest obliczona w świetle pionowych przegród w stanie wykończonym, na poziomie podłogi, bez uwzględnienia listew przypodłogowych, progów itp.
3. Powierzchnia lokali oraz pomieszczeń określona jest na podstawie rozporządzenia Ministra Rozwoju w sprawie szczegółowego zakresu i formy projektu budowlanego z dnia 11 września 2020 r. oraz przy uwzględnieniu treści Polskiej Normy PN-ISO 9836:2022-07.
4.  - oznaczenie systemowej szklanej zabudowy balkonów i loggi.