



ZESPÓŁ BUDYNKÓW WIELORODZINNYCH

ul. Leona Heyki, Szczecin
działki nr 6/1, 7/1

www.heyki.pl
email: bsmszczecin@atal.pl



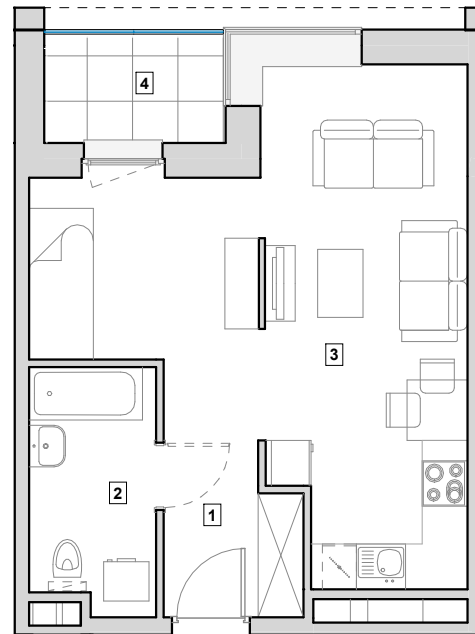
MIESZKANIE H1/B/6/8

piętro 6.

36.00 m²

1 Przedpokój	3.91 m ²
2 Łazienka	5.29 m ²
3 Pokój z aneksem kuchennym	26.80 m ²
POWIERZCHNIA UŻYTKOWA	36.00 m²
4 Loggia	3.60 m ²

ul. Heyki



1. Wymiary pomieszczeń, lokalizację przyborów sanitarnych i inne podano na podstawie projektu budowlanego. W toku budowy mogą wystąpić różnice w stosunku do projektu, wynikające ze specyfiki prac budowlanych.
2. Powierzchnia użytkowa jest obliczona w świetle pionowych przegród w stanie wykończonym, na poziomie podłogi, bez uwzględnienia listew przypodłogowych, progów itp.
3. Powierzchnia lokali oraz pomieszczeń określona jest na podstawie rozporządzenia Ministra Rozwoju w sprawie szczegółowego zakresu i formy projektu budowlanego z dnia 11 września 2020 r. oraz przy uwzględnieniu treści Polskiej Normy PN-ISO 9836:2022-07.
4. - oznaczenie systemowej szklanej zabudowy balkonów i loggi.