



ZESPÓŁ BUDYNKÓW WIELORODZINNYCH

ul. Leona Heyki, Szczecin
działki nr 6/1, 7/1

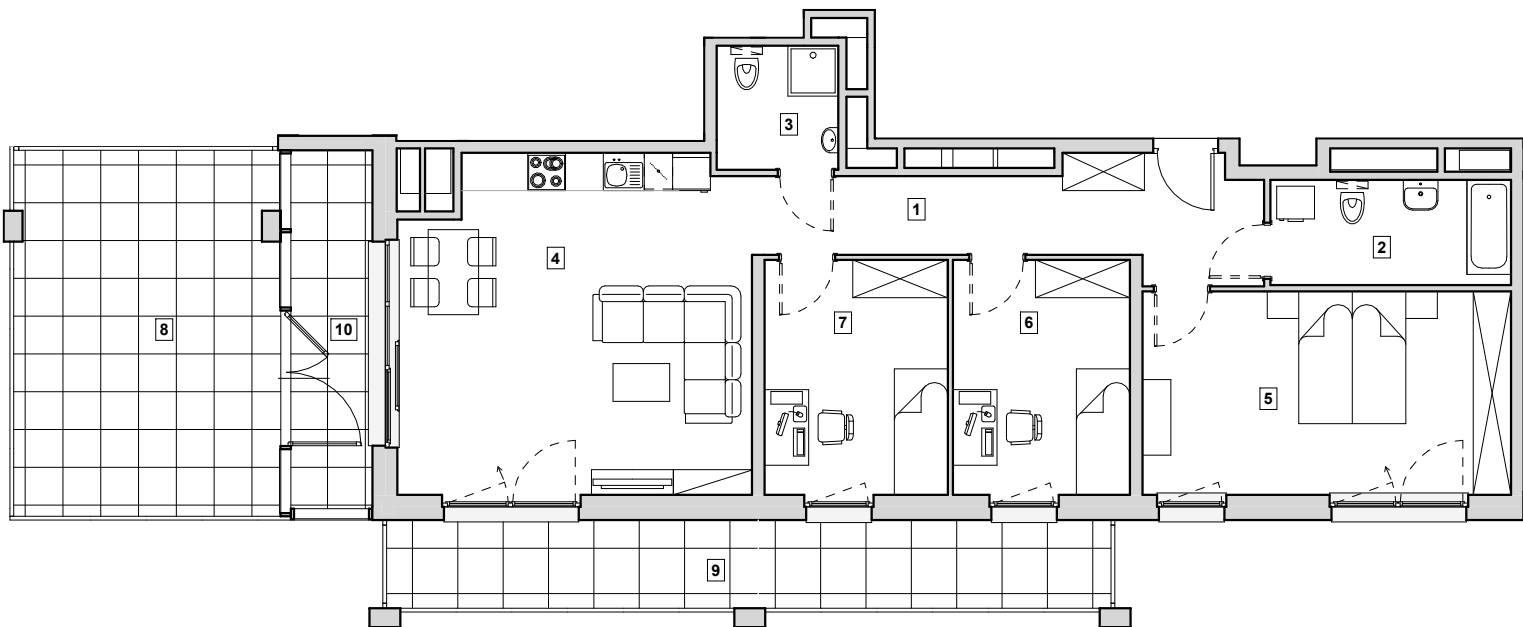
www.heyki.pl
email: bsmszczecin@atal.pl

HEYKI
ATAL CITY

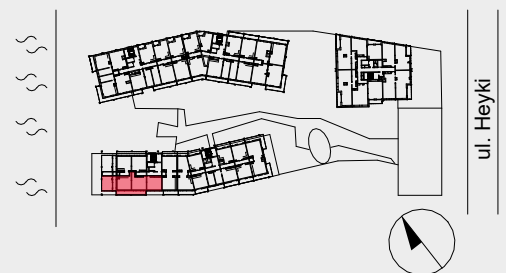
MIESZKANIE H2/D/7/2

piętro 7.

91.70 m²



1 Przedpokój	11.86 m ²
2 Łazienka	6.38 m ²
3 Łazienka	3.80 m ²
4 Pokój z aneksem kuchennym	29.43 m ²
5 Pokój 1	18.90 m ²
6 Pokój 2	10.48 m ²
7 Pokój 3	10.85 m ²
POWIERZCHNIA UŻYTKOWA	91.70 m²
10 Ogród zimowy	7.32 m ²
8 Taras	23.93 m ²
9 Balkon	16.10 m ²



1. Wymiary pomieszczeń, lokalizację przyborów sanitarnych i inne podano na podstawie projektu budowlanego. W toku budowy mogą wystąpić różnice w stosunku do projektu, wynikające ze specyfiki prac budowlanych.
2. Powierzchnia użytkowa jest obliczona w świetle pionowych przegród w stanie wykończonym, na poziomie podłogi, bez uwzględnienia listew przypodłogowych, progów itp.
3. Powierzchnia lokali oraz pomieszczeń określona jest na podstawie rozporządzenia Ministra Rozwoju w sprawie szczegółowego zakresu i formy projektu budowlanego z dnia 11 września 2020 r. oraz przy uwzględnieniu treści Polskiej Normy PN-ISO 9836:2022-07.
4.  - oznaczenie systemowej szklanej zabudowy balkonów i loggi.