



BUDYNEK WIELORODZINNY Z GARAŻEM PODZIEMNYM

Kraków, ul. Przewóz 42
fragmenty dz. nr 31/50, 31/60, obręb 19 Podgórze

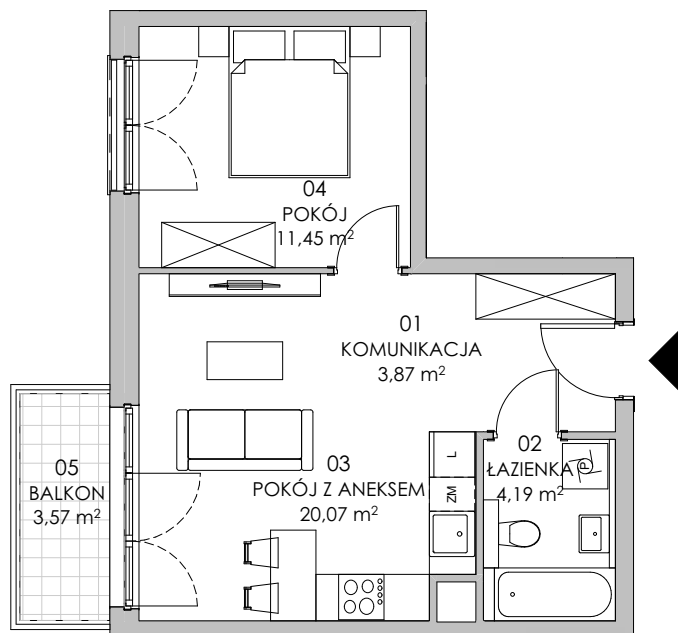
www.przewoz42.pl

e-mail: bsmkrakow@atal.pl

Biuro Sprzedaży, 30-701 Kraków, ul. Zabłocie 23/18

PRZEWÓZ 42
A T A L

BUDYNEK B



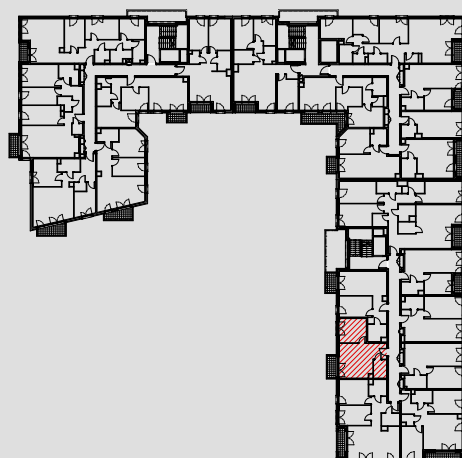
MIESZKANIE: BIII.1.M93

DWUPOKOJOWE

PIĘTRO 1

[m²]

| | | |
|------------------------------|-----------------|----------------------------|
| 01 | KOMUNIKACJA | 3,87 |
| 02 | ŁAZIENKA | 4,19 |
| 03 | POKÓJ Z ANEKSEM | 20,07 |
| 04 | POKÓJ | 11,45 |
| POWIERZCHNIA UŻYTKOWA | | 39,58 m² |
| 05 | BALKON | 3,57 |



BUDYNEK B

KLATKA 3



1. Wymiary pomieszczeń, lokalizację przyborów sanitarnych i inne podano na podstawie projektu budowlanego. W toku budowy mogą wystąpić różnice w stosunku do projektu, wynikające ze specyfiki prac budowlanych.

2. Powierzchnia użytkowa jest obliczona w świetle pionowych przegród w stanie wykończonym, na poziomie podłogi, bez uwzględnienia listew przypodłogowych, progów itp.

3. Powierzchnia lokali oraz pomieszczeń określona jest na podstawie rozporządzenia Ministra Rozwoju w sprawie szczegółowego zakresu i formy projektu budowlanego z dnia 11 września 2020 r. oraz przy uwzględnieniu treści Polskiej Normy PN-ISO 9836:2022-07.