



BUDYNEK WIELORODZINNY Z GARAŻEM PODZIEMNYM

Kraków, ul. Przewóz 42
fragmenty dz. nr 31/50, 31/60, obręb 19 Podgórze

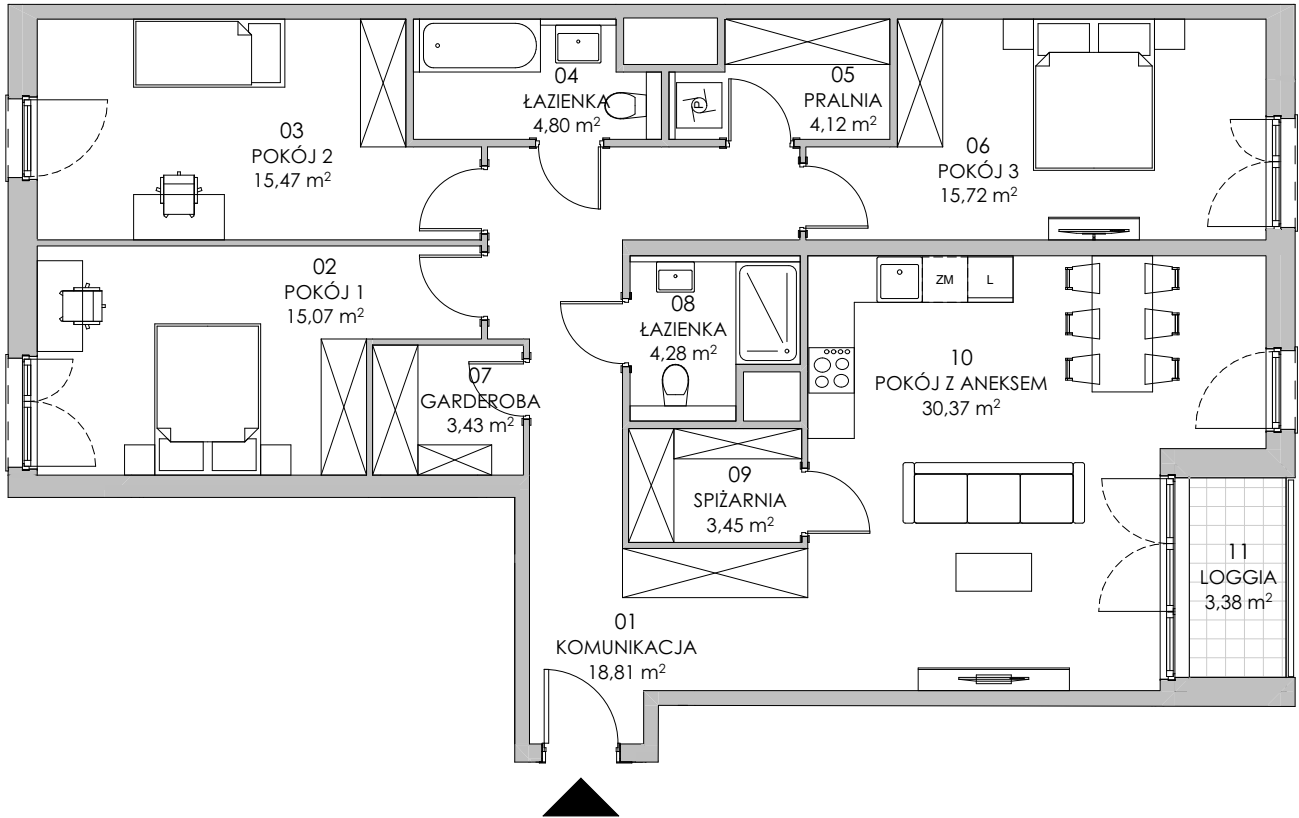
www.przewoz42.pl

e-mail: bsmkrakow@atal.pl

Biuro Sprzedaży, 30-701 Kraków, ul. Zabłocie 23/18

PRZEWOZ 42
A T A L

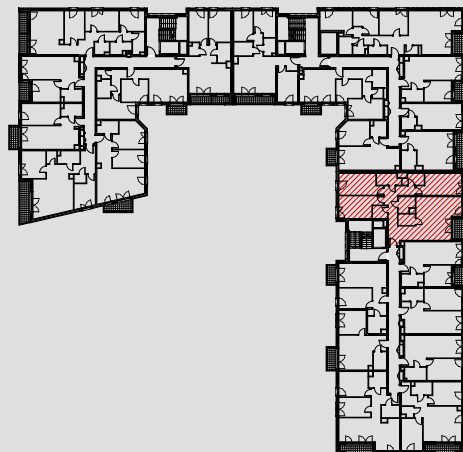
BUDYNEK B



MIESZKANIE: BIII.3.M103
CZTEROPOKOJOWE

PIĘTRO 3
[m²]

01	KOMUNIKACJA	18,81
02	POKÓJ 1	15,07
03	POKÓJ 2	15,47
04	ŁAZIENKA	4,80
05	PRALNIA	4,12
06	POKÓJ 3	15,72
07	GARDEROBA	3,43
08	ŁAZIENKA	4,28
09	SPIŻARNIA	3,45
10	POKÓJ Z ANEKSEM	30,37
POWIERZCHNIA UŻYTKOWA		115,52 m²
11	LOGGIA	3,38



BUDYNEK B
KLATKA 3



1. Wymiary pomieszczeń, lokalizację przyrządów sanitarnych i inne podano na podstawie projektu budowlanego. W toku budowy mogą wystąpić różnice w stosunku do projektu, wynikające ze specyfiki prac budowlanych.

2. Powierzchnia użytkowa jest obliczona w świetle pionowych przegród w stanie wykończonym, na poziomie podłogi, bez uwzględnienia listew przypodłogowych, progów itp.

3. Powierzchnia lokali oraz pomieszczeń określona jest na podstawie rozporządzenia Ministra Rozwoju w sprawie szczegółowego zakresu i formy projektu budowlanego z dnia 11 września 2020 r. oraz przy uwzględnieniu treści Polskiej Normy PN-ISO 9836:2022-07.