



## BUDYNEK WIELORODZINNY

ul. Smugowa 10/12 Łódź

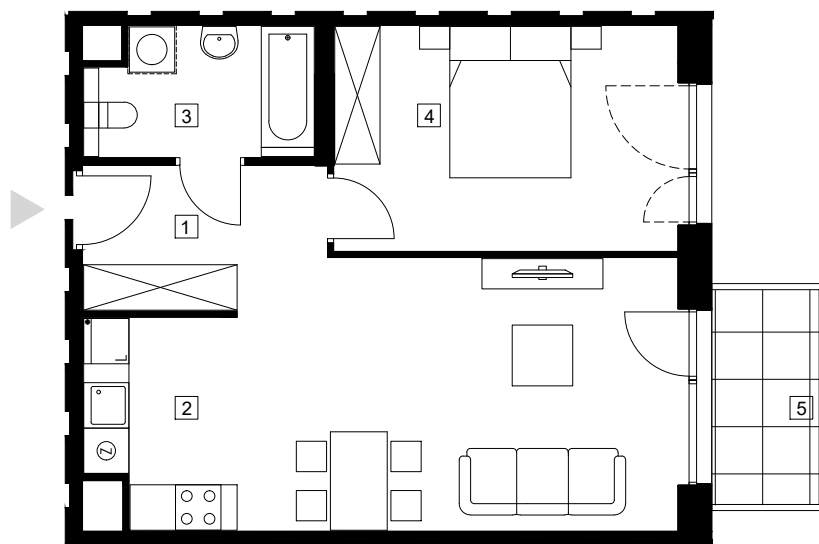
nr.dz. 140/6

[www.modernhelenow.pl](http://www.modernhelenow.pl)

e-mail: [bsmlodz@atal.pl](mailto:bsmlodz@atal.pl)

telefon: (+48) 42 632 23 43; (+48) 42 632 90 57

ATAL S.A. Biuro Sprzedaży Mieszkań, 91-002 Łódź ul. Drewnowska 43a lok. LB1

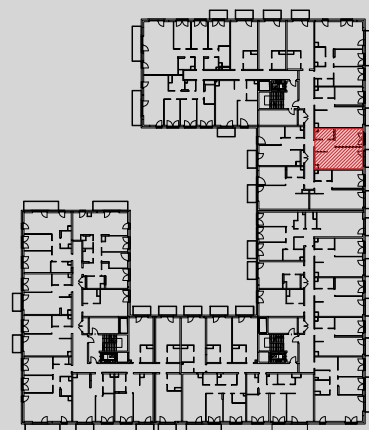


SKALA 1:100

### MIESZKANIE M3.1.171

PIĘTRO +1

1	przedpokój	6,18 m <sup>2</sup>
2	pokój dzienny z aneksem kuchennym	25,41 m <sup>2</sup>
3	łazienka	4,92 m <sup>2</sup>
4	sypialnia	13,48 m <sup>2</sup>
<b>POWIERZCHNIA UŻYTKOWA</b>		<b>49,99 m<sup>2</sup></b>
5	balkon	4,03 m <sup>2</sup>



1. Wymiary pomieszczeń, lokalizację przyborów sanitarnych i inne podano na podstawie projektu budowlanego. W toku budowy mogą wystąpić różnice w stosunku do projektu, wynikające ze specyfiki prac budowlanych.

2. Powierzchnia użytkowa jest obliczona w świetle pionowych przegród w stanie wykończonym, na poziomie podłogi, bez uwzględnienia listew przypodłogowych, progów itp.

3. Powierzchnia lokali oraz pomieszczeń określona jest na podstawie rozporządzenia Ministra Rozwoju w sprawie szczegółowego zakresu i formy projektu budowlanego z dnia 11 września 2020 r. oraz przy uwzględnieniu treści Polskiej Normy PN-ISO 9836:2022-07