



## BUDYNEK WIELORODZINNY Z GARAŻEM PODZIEMNYM

Kraków, ul. Przewóz 42  
fragmety dz. nr 31/50, 31/60, obręb 19 Podgórze

[www.przewoz42.pl](http://www.przewoz42.pl)

e-mail: [bsmkrakow@atal.pl](mailto:bsmkrakow@atal.pl)

Biuro Sprzedaży, 30-701 Kraków, ul. Zabłocie 23/18

# PRZEWOZ 42

A T A L

MIESZKANIE: BI.1.M09

KLATKA 1

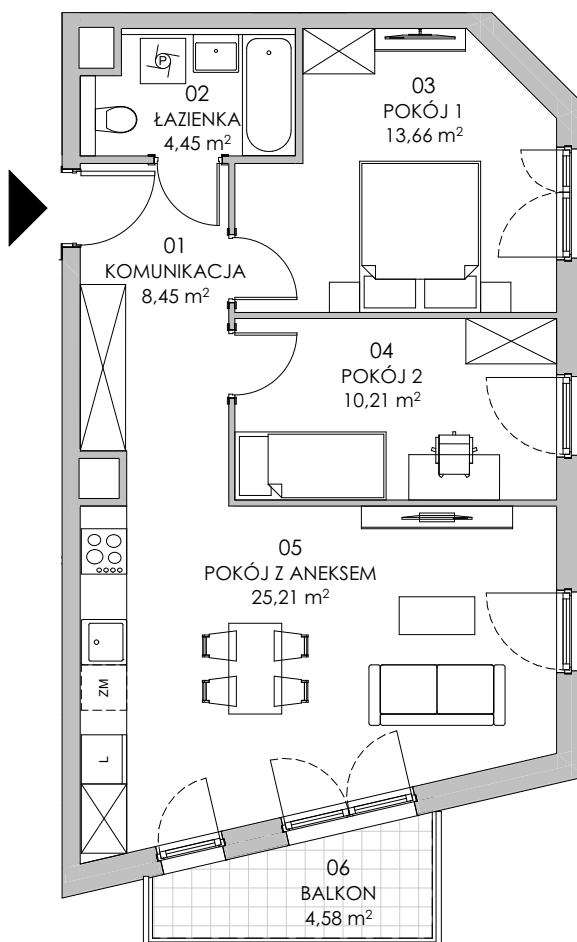
TRZYPKOJOWE

PIĘTRO 1

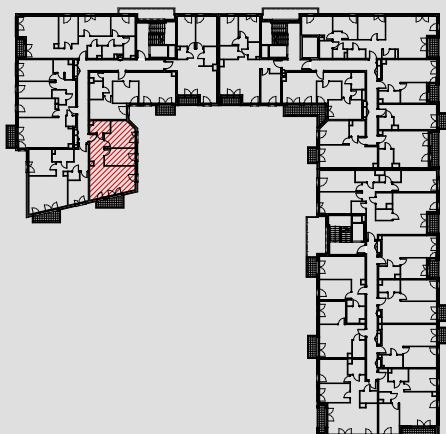
[m<sup>2</sup>]

BUDYNEK B

01	KOMUNIKACJA	8,45
02	ŁAZIENKA	4,45
03	POKÓJ 1	13,66
04	POKÓJ 2	10,21
05	POKÓJ Z ANEKSEM	25,21
<b>POWIERZCHNIA UŻYTKOWA</b>		<b>61,98 m<sup>2</sup></b>
06	BALKON	4,58



BUDYNEK B



1. Wymiary pomieszczeń, lokalizację przyborów sanitarnych i inne podano na podstawie projektu budowlanego. W toku budowy mogą wystąpić różnice w stosunku do projektu, wynikające ze specyfiki prac budowlanych.

2. Powierzchnia użytkowa jest obliczona w świetle pionowych przegród w stanie wykończonym, na poziomie podłogi, bez uwzględnienia listew przypodłogowych, progów itp.

3. Powierzchnia lokali oraz pomieszczeń określona jest na podstawie rozporządzenia Ministra Rozwoju w sprawie szczegółowego zakresu i formy projektu budowlanego z dnia 11 września 2020 r. oraz przy uwzględnieniu treści Polskiej Normy PN-ISO 9836:2022-07.