



ZESPÓŁ BUDYNKÓW WIELORODZINNYCH

ul. Leona Heyki, Szczecin
działki nr 6/1, 7/1

www.heyki.pl
email: bsmszczecin@atal.pl

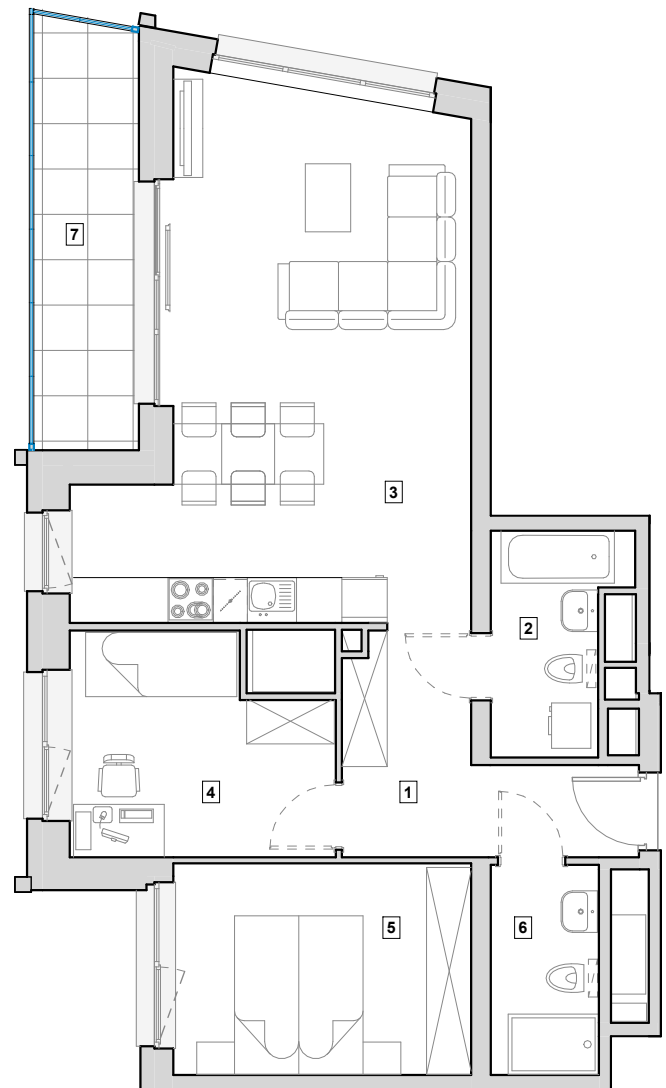
HEYKI
ATAL
CITY

MIESZKANIE H4/C/16/5

piętro 16.

66.97 m²

1 Przedpokój	7.75 m ²
2 Łazienka	4.63 m ²
3 Pokój z aneksem kuchennym	30.19 m ²
4 Pokój 1	9.39 m ²
5 Pokój 2	11.03 m ²
6 Łazienka	3.98 m ²
POWIERZCHNIA UŻYTKOWA	66.97 m²
7 Loggia	8.29 m ²



1. Wymiary pomieszczeń, lokalizację przyborów sanitarnych i inne podano na podstawie projektu budowlanego. W toku budowy mogą wystąpić różnice w stosunku do projektu, wynikające ze specyfiki prac budowlanych.
2. Powierzchnia użytkowa jest obliczona w świetle pionowych przegród w stanie wykończonym, na poziomie podłogi, bez uwzględnienia listew przypodłogowych, progów itp.
3. Powierzchnia lokali oraz pomieszczeń określona jest na podstawie rozporządzenia Ministra Rozwoju w sprawie szczegółowego zakresu i formy projektu budowlanego z dnia 11 września 2020 r. oraz przy uwzględnieniu treści Polskiej Normy PN-ISO 9836:2022-07.
4.  - oznaczenie systemowej szklanej zabudowy balkonów i loggi.