



ZESPÓŁ BUDYNKÓW WIELORODZINNYCH

ul. Leona Heyki, Szczecin
działki nr 6/1, 7/1

www.heyki.pl
email: bsmszczecin@atal.pl

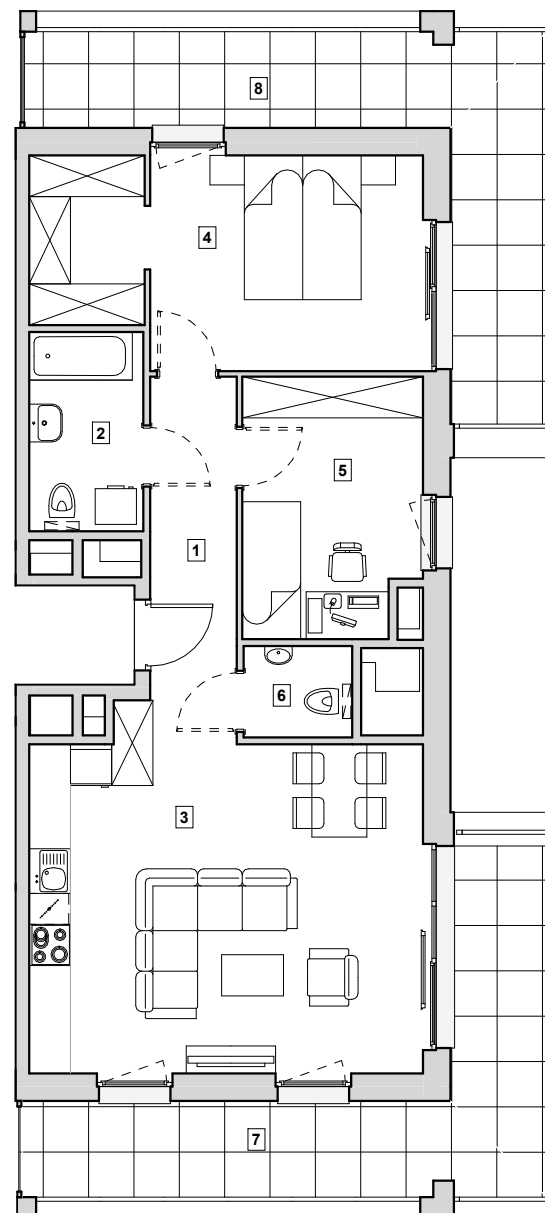
HEYKI
ATAL CITY

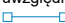
MIESZKANIE H2/E/7/3

piętro 7.

67.74 m²

1 Przedpokój	7.03 m ²
2 Łazienka	4.81 m ²
3 Pokój z aneksem kuchennym	27.50 m ²
4 Pokój 1	16.69 m ²
5 Pokój 2	9.61 m ²
6 WC	2.10 m ²
POWIERZCHNIA UŻYTKOWA	67.74 m²
7 Balkon	16.13 m ²
8 Balkon	16.67 m ²



1. Wymiary pomieszczeń, lokalizację przyborów sanitarnych i inne podano na podstawie projektu budowlanego. W toku budowy mogą wystąpić różnice w stosunku do projektu, wynikające ze specyfiki prac budowlanych.
2. Powierzchnia użytkowa jest obliczona w świetle pionowych przegród w stanie wykończonym, na poziomie podłogi, bez uwzględnienia listew przypodłogowych, progów itp.
3. Powierzchnia lokali oraz pomieszczeń określona jest na podstawie rozporządzenia Ministra Rozwoju w sprawie szczegółowego zakresu i formy projektu budowlanego z dnia 11 września 2020 r. oraz przy uwzględnieniu treści Polskiej Normy PN-ISO 9836:2022-07.
4.  - oznaczenie systemowej szklanej zabudowy balkonów i loggi.