



BUDYNEK WIELORODZINNY Z GARAŻEM PODZIEMNYM

Kraków, ul. Przewóz 42
fragmety dz. nr 31/50, 31/60, obręb 19 Podgórze

www.przewoz42.pl

e-mail: bsmkrakow@atal.pl

Biuro Sprzedaży, 30-701 Kraków, ul. Zabłocie 23/18

PRZEWOZ 42

A T A L

MIESZKANIE: BI.5.M33

KLATKA 1

TRZYPOKOJOWE

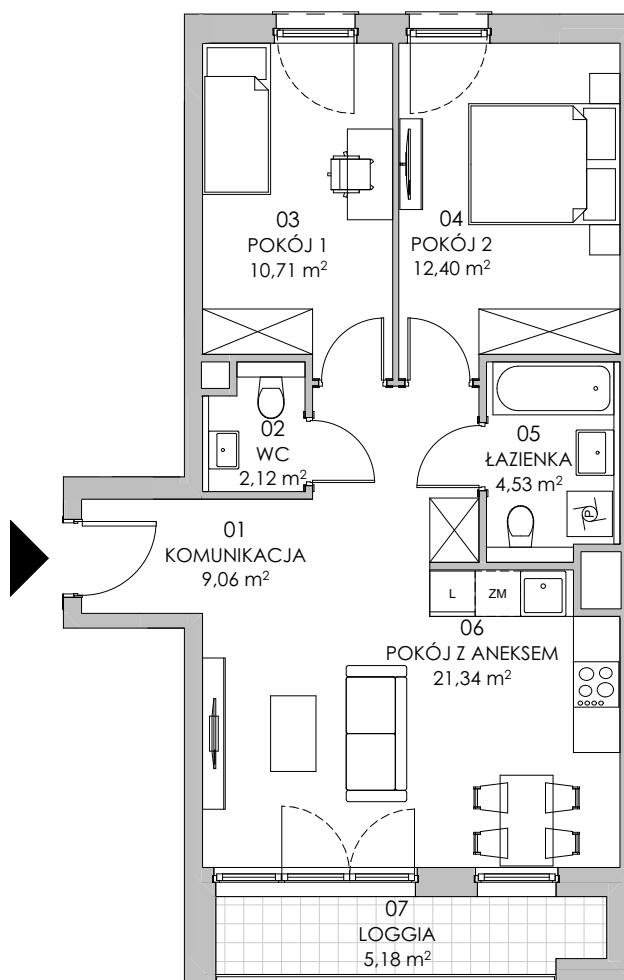
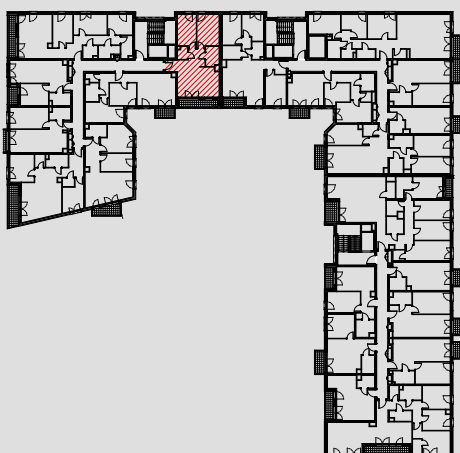
PIĘTRO 5

[m²]

01	KOMUNIKACJA	9,06
02	WC	2,12
03	POKÓJ 1	10,71
04	POKÓJ 2	12,40
05	ŁAZIENKA	4,53
06	POKÓJ Z ANEKSEM	21,34
POWIERZCHNIA UŻYTKOWA		60,16 m²
07	LOGGIA	5,18

BUDYNEK B

BUDYNEK B



1. Wymiary pomieszczeń, lokalizację przyborów sanitarnych i inne podano na podstawie projektu budowlanego. W toku budowy mogą wystąpić różnice w stosunku do projektu, wynikające ze specyfiki prac budowlanych.

2. Powierzchnia użytkowa jest obliczona w świetle pionowych przegród w stanie wykończonym, na poziomie podłogi, bez uwzględnienia listew przypodłogowych, progów itp.

3. Powierzchnia lokali oraz pomieszczeń określona jest na podstawie rozporządzenia Ministra Rozwoju w sprawie szczegółowego zakresu i formy projektu budowlanego z dnia 11 września 2020 r. oraz przy uwzględnieniu treści Polskiej Normy PN-ISO 9836:2022-07.