



ZESPÓŁ BUDYNKÓW WIELORODZINNYCH

ul. Leona Heyki, Szczecin  
działki nr 6/1, 7/1

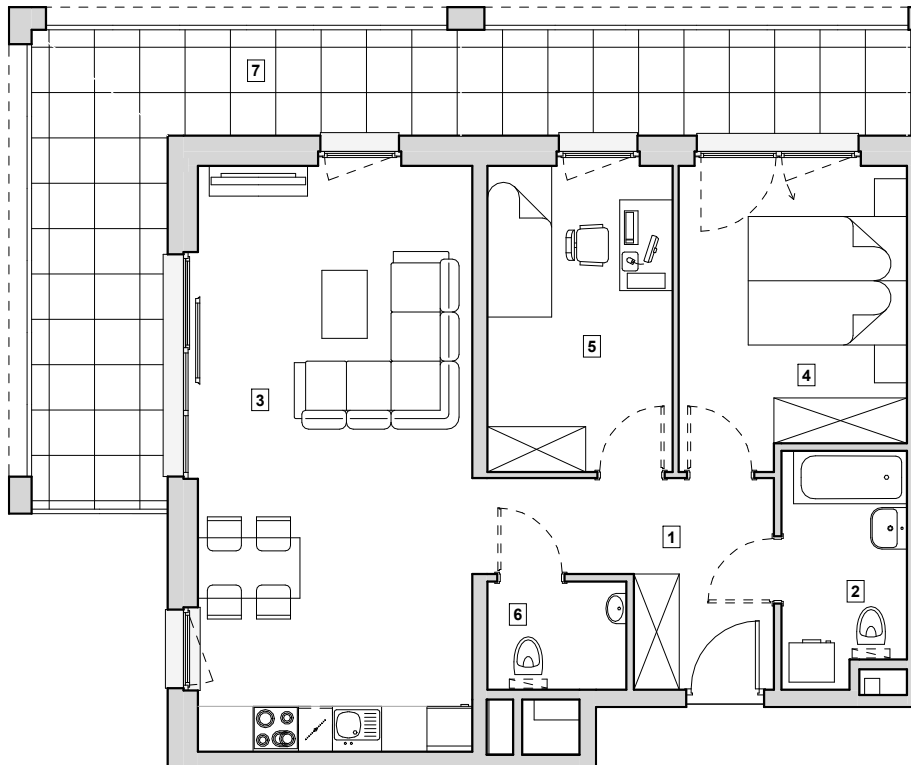
www.heyki.pl  
email: bsmszczecin@atal.pl

HEYKI  
ATAL  
CITY

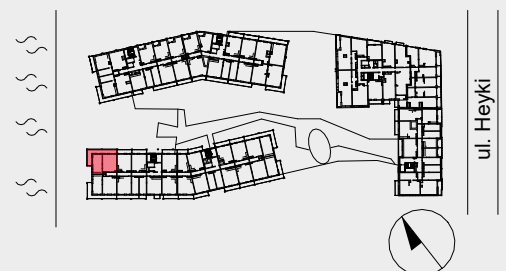
## MIESZKANIE H2/D/3/6

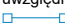
piętro 3.

65.08 m<sup>2</sup>



|                              |                            |
|------------------------------|----------------------------|
| 1 Przedpokój                 | 7.94 m <sup>2</sup>        |
| 2 Łazienka                   | 4.94 m <sup>2</sup>        |
| 3 Pokój z aneksem kuchennym  | 28.09 m <sup>2</sup>       |
| 4 Pokój 1                    | 11.56 m <sup>2</sup>       |
| 5 Pokój 2                    | 9.92 m <sup>2</sup>        |
| 6 WC                         | 2.63 m <sup>2</sup>        |
| <b>POWIERZCHNIA UŻYTKOWA</b> | <b>65.08 m<sup>2</sup></b> |
| 7 Balkon                     | 25.26 m <sup>2</sup>       |



1. Wymiary pomieszczeń, lokalizację przyborów sanitarnych i inne podano na podstawie projektu budowlanego. W toku budowy mogą wystąpić różnice w stosunku do projektu, wynikające ze specyfiki prac budowlanych.
2. Powierzchnia użytkowa jest obliczona w świetle pionowych przegród w stanie wykończonym, na poziomie podłogi, bez uwzględnienia listew przypodłogowych, progów itp.
3. Powierzchnia lokali oraz pomieszczeń określona jest na podstawie rozporządzenia Ministra Rozwoju w sprawie szczegółowego zakresu i formy projektu budowlanego z dnia 11 września 2020 r. oraz przy uwzględnieniu treści Polskiej Normy PN-ISO 9836:2022-07.
4.  - oznaczenie systemowej szklanej zabudowy balkonów i loggi.