



ZESPÓŁ BUDYNKÓW WIELORODZINNYCH

ul. Leona Heyki, Szczecin  
działki nr 6/1, 7/1

www.heyki.pl  
email: bsmszczecin@atal.pl

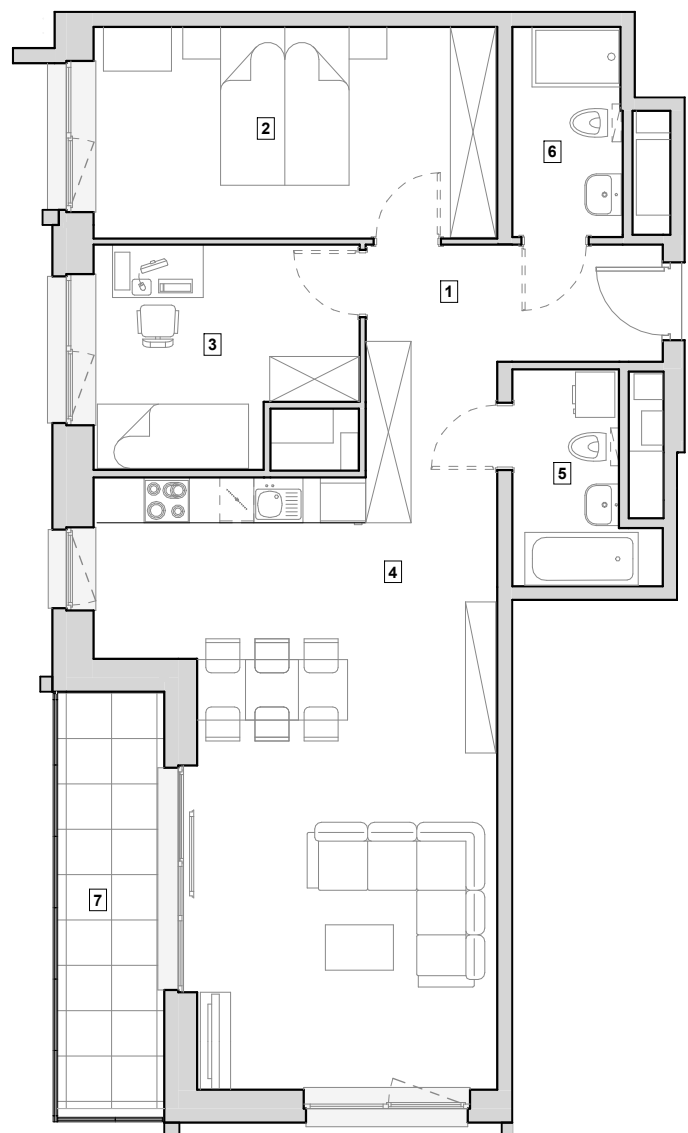
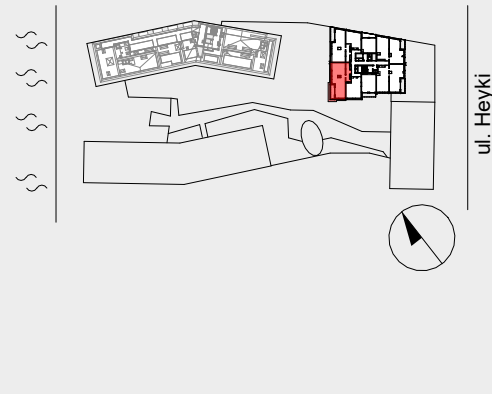


## MIESZKANIE H4/C/11/4

piętro 11.

77.37 m<sup>2</sup>

1 Przedpokój	8.67 m <sup>2</sup>
2 Pokój 1	15.39 m <sup>2</sup>
3 Pokój 2	9.35 m <sup>2</sup>
4 Pokój z aneksem kuchennym	35.44 m <sup>2</sup>
5 Łazienka	4.49 m <sup>2</sup>
6 WC	4.03 m <sup>2</sup>
<b>POWIERZCHNIA UŻYTKOWA</b>	<b>77.37 m<sup>2</sup></b>
7 Loggia	8.36 m <sup>2</sup>



1. Wymiary pomieszczeń, lokalizację przyborów sanitarnych i inne podano na podstawie projektu budowlanego. W toku budowy mogą wystąpić różnice w stosunku do projektu, wynikające ze specyfiki prac budowlanych.
2. Powierzchnia użytkowa jest obliczona w świetle pionowych przegród w stanie wykończonym, na poziomie podłogi, bez uwzględnienia listew przypodłogowych, progów itp.
3. Powierzchnia lokali oraz pomieszczeń określona jest na podstawie rozporządzenia Ministra Rozwoju w sprawie szczegółowego zakresu i formy projektu budowlanego z dnia 11 września 2020 r. oraz przy uwzględnieniu treści Polskiej Normy PN-ISO 9836:2022-07.
4.  - oznaczenie systemowej szklanej zabudowy balkonów i loggi.