



ZESPÓŁ BUDYNKÓW WIELORODZINNYCH

ul. Leona Heyki, Szczecin
działki nr 6/1, 7/1

www.heyki.pl
email: bsmszczecin@atal.pl

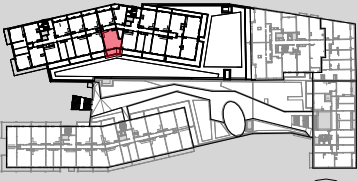
HEYKI
ATAL
CITY

MIESZKANIE H1/B/2/7

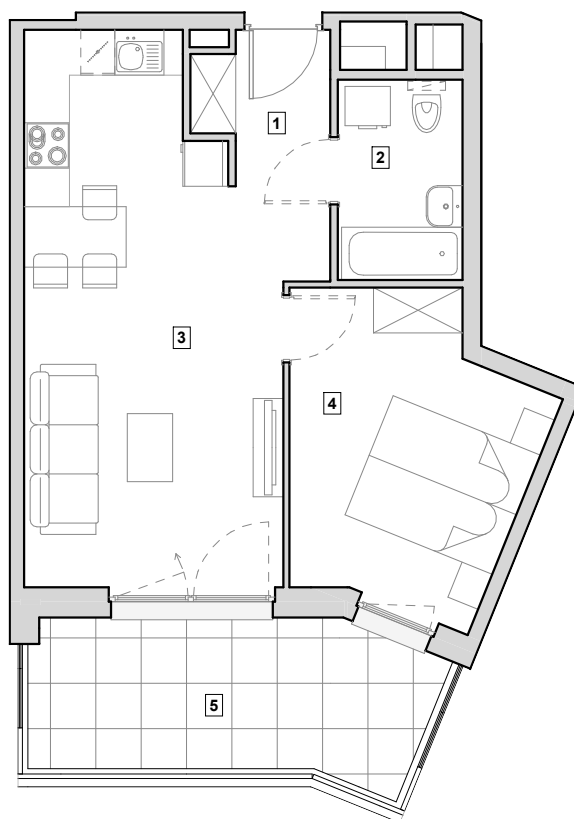

piętro 2.

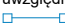
43.34 m²

| | |
|------------------------------|----------------------------|
| 1 Przedpokój | 4.77 m ² |
| 2 Łazienka | 4.37 m ² |
| 3 Pokój z aneksem kuchennym | 22.13 m ² |
| 4 Pokój 1 | 12.07 m ² |
| POWIERZCHNIA UŻYTKOWA | 43.34 m² |
| 5 Taras | 10.64 m ² |



ul. Heyki



1. Wymiary pomieszczeń, lokalizację przyborów sanitarnych i inne podano na podstawie projektu budowlanego. W toku budowy mogą wystąpić różnice w stosunku do projektu, wynikające ze specyfiki prac budowlanych.
2. Powierzchnia użytkowa jest obliczona w świetle pionowych przegród w stanie wykończonym, na poziomie podłogi, bez uwzględnienia listew przypodłogowych, progów itp.
3. Powierzchnia lokali oraz pomieszczeń określona jest na podstawie rozporządzenia Ministra Rozwoju w sprawie szczegółowego zakresu i formy projektu budowlanego z dnia 11 września 2020 r. oraz przy uwzględnieniu treści Polskiej Normy PN-ISO 9836:2022-07.
4.  - oznaczenie systemowej szklanej zabudowy balkonów i loggi.