



## BUDYNEK WIELORODZINNY Z GARAŻEM PODZIEMNYM

Kraków, ul. Przewóz 42  
fragmenty dz. nr 31/50, 31/60, obręb 19 Podgórze

[www.przewoz42.pl](http://www.przewoz42.pl)

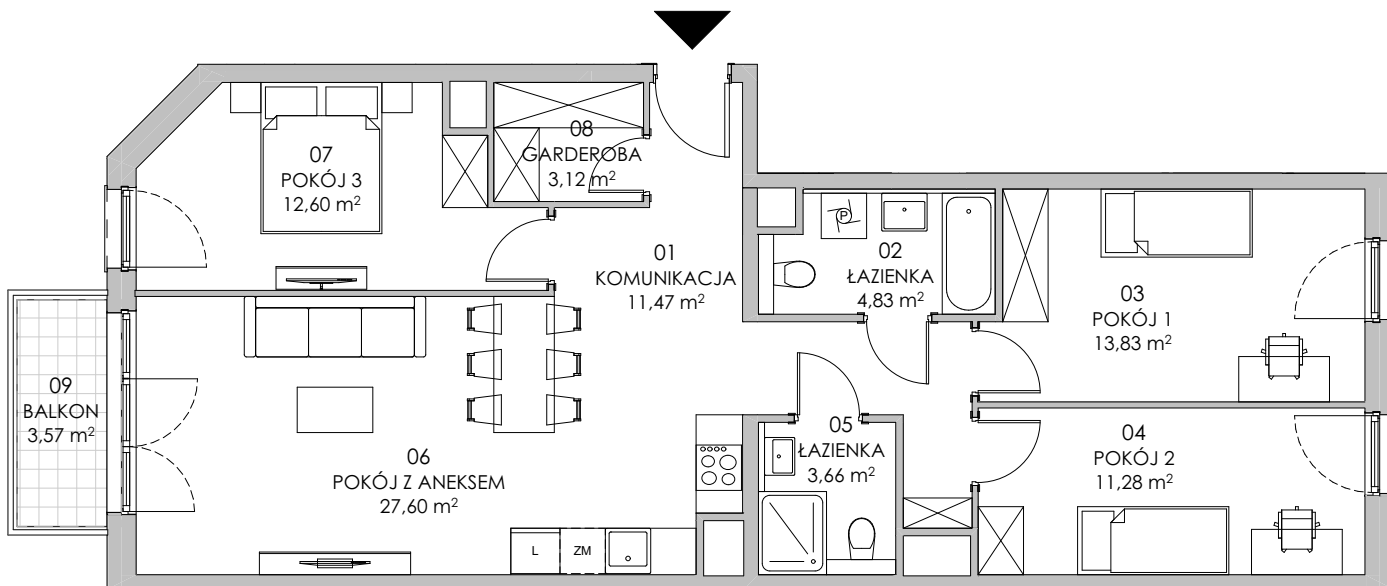
e-mail: [bsmkrakow@atal.pl](mailto:bsmkrakow@atal.pl)

Biuro Sprzedaży, 30-701 Kraków, ul. Zabłocie 23/18

# PRZEWOZ 42

A T A L

BUDYNEK B

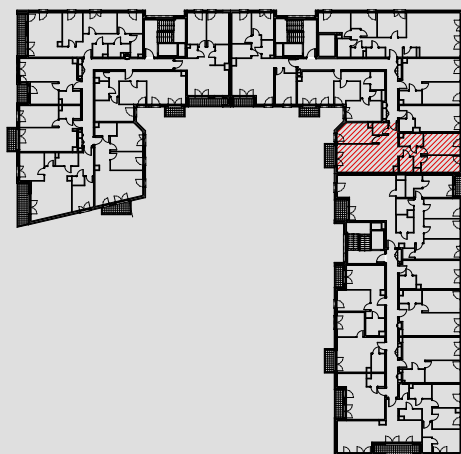


MIESZKANIE: BII.5.M76

CZTEROPOKOJOWE

PIĘTRO 5  
[m<sup>2</sup>]

01	KOMUNIKACJA	11,47
02	ŁAZIENKA	4,83
03	POKÓJ 1	13,83
04	POKÓJ 2	11,28
05	ŁAZIENKA	3,66
06	POKÓJ Z ANEKSEM	27,60
07	POKÓJ 3	12,60
08	GARDEROBA	3,12
<b>POWIERZCHNIA UŻYTKOWA</b>		<b>88,39 m<sup>2</sup></b>
09	BALKON	3,57



BUDYNEK B  
KLATKA 2



1. Wymiary pomieszczeń, lokalizację przyrządów sanitarnych i inne podano na podstawie projektu budowlanego. W toku budowy mogą wystąpić różnice w stosunku do projektu, wynikające ze specyfiki prac budowlanych.

2. Powierzchnia użytkowa jest obliczona w świetle pionowych przegród w stanie wykończonym, na poziomie podłogi, bez uwzględnienia listew przypodłogowych, progów itp.

3. Powierzchnia lokali oraz pomieszczeń określona jest na podstawie rozporządzenia Ministra Rozwoju w sprawie szczegółowego zakresu i formy projektu budowlanego z dnia 11 września 2020 r. oraz przy uwzględnieniu treści Polskiej Normy PN-ISO 9836:2022-07.