



BUDYNEK WIELORODZINNY Z GARAŻEM PODZIEMNYM

Kraków, ul. Przewóz 42
fragmenty dz. nr 31/50, 31/60, obręb 19 Podgórze

www.przewoz42.pl

e-mail: bsmkrakow@atal.pl

Biuro Sprzedaży, 30-701 Kraków, ul. Zabłocie 23/18

PRZEWOZ 42

A T A L

MIESZKANIE: BII.1.M52

KLATKA 2

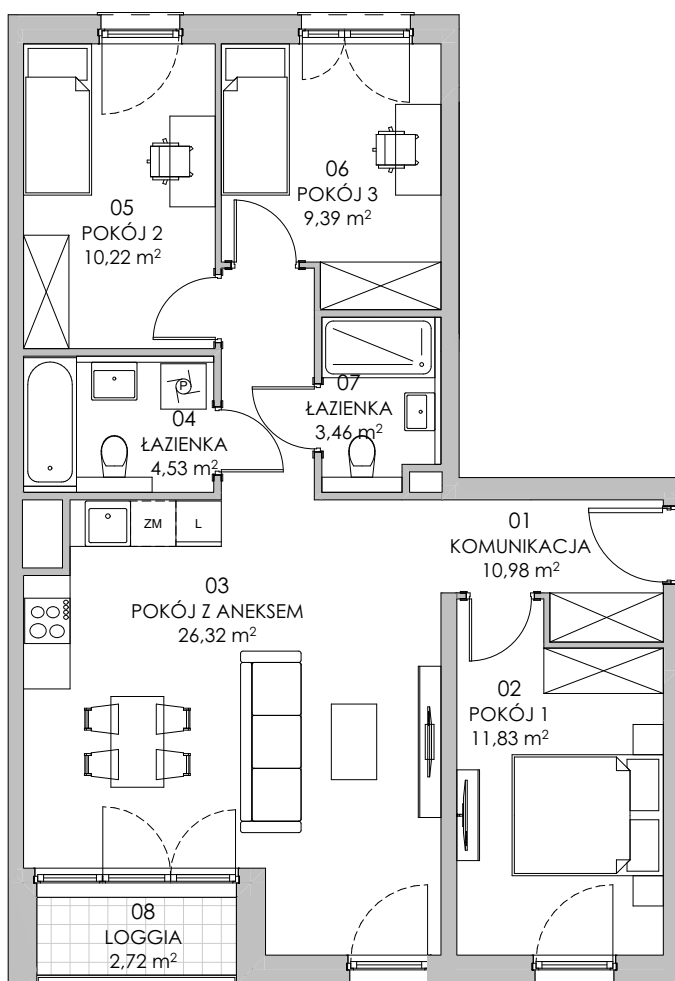
CZTEROPOKOJOWE

PIĘTRO 1

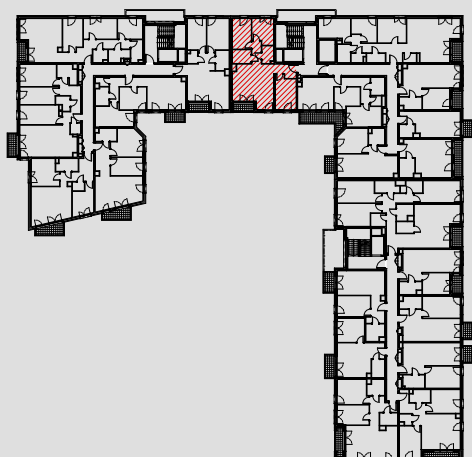
[m²]

BUDYNEK B

01	KOMUNIKACJA	10,98
02	POKÓJ 1	11,83
03	POKÓJ Z ANEKSEM	26,32
04	ŁAZIENKA	4,53
05	POKÓJ 2	10,22
06	POKÓJ 3	9,39
07	ŁAZIENKA	3,46
POWIERZCHNIA UŻYTKOWA		76,73 m²
08	LOGGIA	2,72



BUDYNEK B



1. Wymiary pomieszczeń, lokalizację przyborów sanitarnych i inne podano na podstawie projektu budowlanego. W toku budowy mogą wystąpić różnice w stosunku do projektu, wynikające ze specyfiki prac budowlanych.

2. Powierzchnia użytkowa jest obliczona w świetle pionowych przegród w stanie wykończonym, na poziomie podłogi, bez uwzględnienia listew przypodłogowych, progów itp.

3. Powierzchnia lokali oraz pomieszczeń określona jest na podstawie rozporządzenia Ministra Rozwoju w sprawie szczegółowego zakresu i formy projektu budowlanego z dnia 11 września 2020 r. oraz przy uwzględnieniu treści Polskiej Normy PN-ISO 9836:2022-07.