



ZESPÓŁ BUDYNKÓW WIELORODZINNYCH

ul. Leona Heyki, Szczecin
działki nr 6/1, 7/1

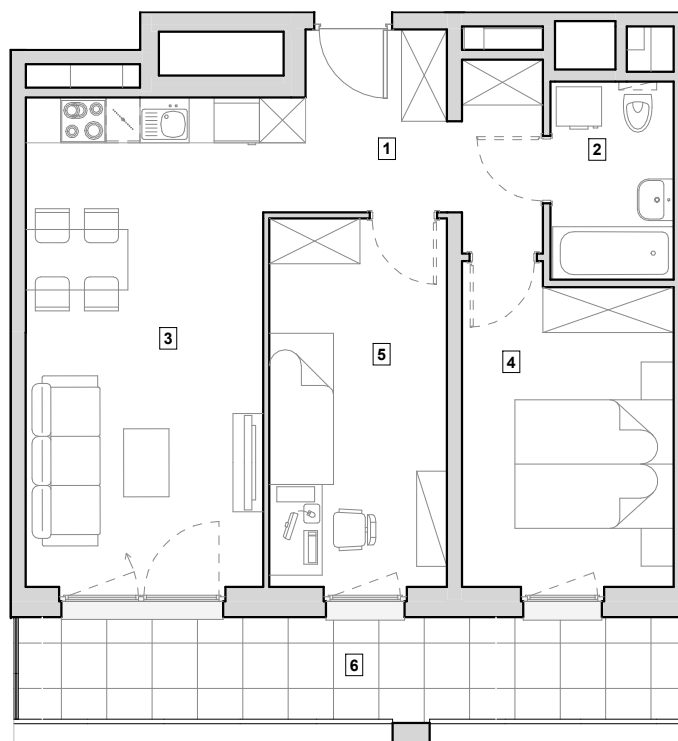
www.heyki.pl
email: bsmszczecin@atal.pl

HEYKI
ATAL
CITY

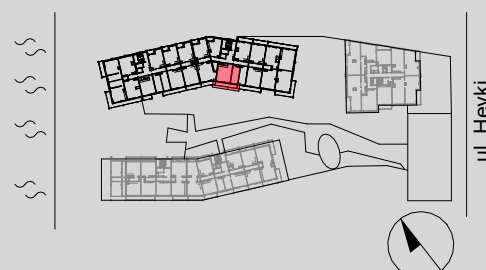
MIESZKANIE H1/B/7/6

piętro 7.

55.90 m²



1 Przedpokój	7.55 m ²
2 Łazienka	4.27 m ²
3 Pokój z aneksem kuchennym	21.15 m ²
4 Pokój 1	11.47 m ²
5 Pokój 2	11.46 m ²
POWIERZCHNIA UŻYTKOWA	55.90 m²
6 Loggia	12.36 m ²



1. Wymiary pomieszczeń, lokalizację przyborów sanitarnych i inne podano na podstawie projektu budowlanego. W toku budowy mogą wystąpić różnice w stosunku do projektu, wynikające ze specyfiki prac budowlanych.
2. Powierzchnia użytkowa jest obliczona w świetle pionowych przegród w stanie wykończonym, na poziomie podłogi, bez uwzględnienia listew przypodłogowych, progów itp.
3. Powierzchnia lokali oraz pomieszczeń określona jest na podstawie rozporządzenia Ministra Rozwoju w sprawie szczegółowego zakresu i formy projektu budowlanego z dnia 11 września 2020 r. oraz przy uwzględnieniu treści Polskiej Normy PN-ISO 9836:2022-07.
4.  - oznaczenie systemowej szklanej zabudowy balkonów i loggi.