



ZESPÓŁ BUDYNKÓW WIELORODZINNYCH

ul. Leona Heyki, Szczecin
działki nr 6/1, 7/1

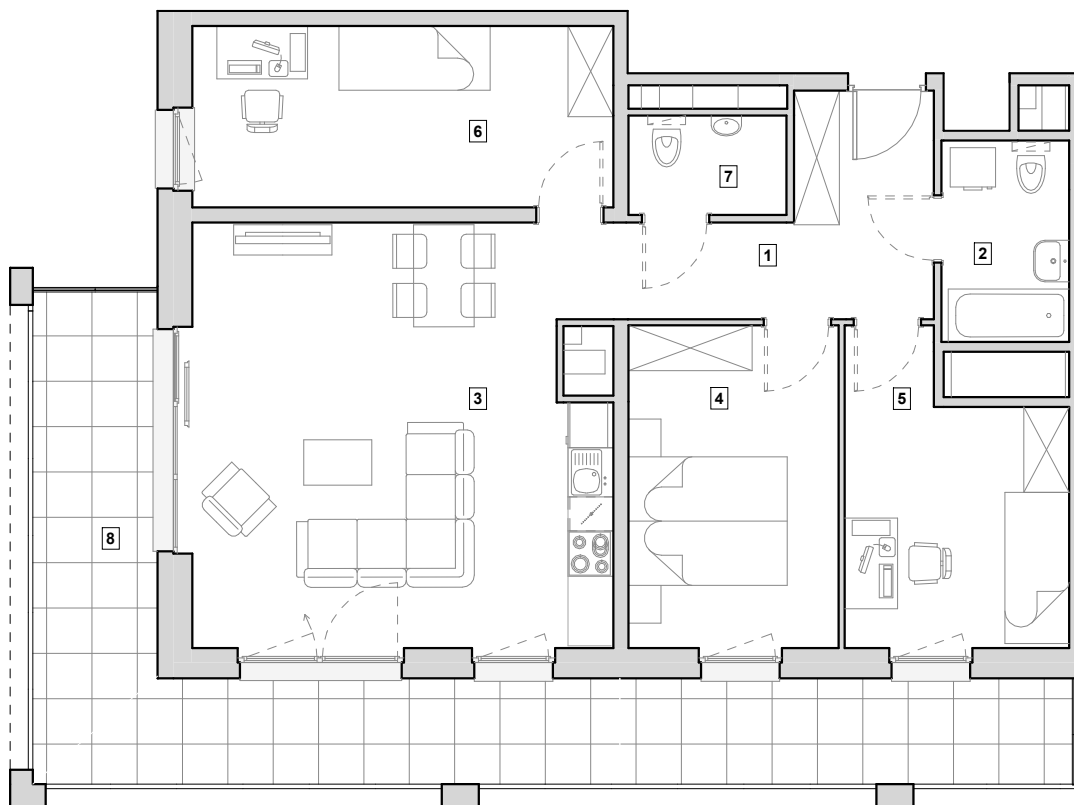
www.heyki.pl
email: bsmszczecin@atal.pl

HEYKI
ATAL
CITY

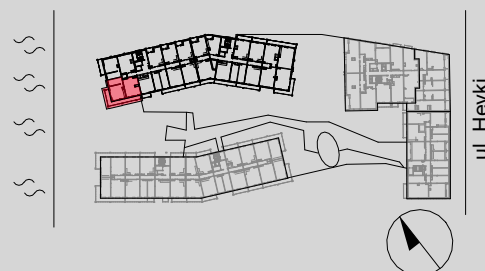
MIESZKANIE H1/A/4/7

piętro 4.

82.43 m²



1 Przedpokój	8.66 m ²
2 Łazienka	4.50 m ²
3 Pokój z aneksem kuchennym	30.53 m ²
4 Pokój 1	11.87 m ²
5 Pokój 2	10.75 m ²
6 Pokój 3	13.37 m ²
7 WC	2.75 m ²
POWIERZCHNIA UŻYTKOWA	82.43 m²
8 Loggia	28.00 m ²



1. Wymiary pomieszczeń, lokalizację przyrządów sanitarnych i inne podano na podstawie projektu budowlanego. W toku budowy mogą wystąpić różnice w stosunku do projektu, wynikające ze specyfiki prac budowlanych.
2. Powierzchnia użytkowa jest obliczona w świetle pionowych przegród w stanie wykończonym, na poziomie podłogi, bez uwzględnienia listew przypodłogowych, progów itp.
3. Powierzchnia lokali oraz pomieszczeń określona jest na podstawie rozporządzenia Ministra Rozwoju w sprawie szczegółowego zakresu i formy projektu budowlanego z dnia 11 września 2020 r. oraz przy uwzględnieniu treści Polskiej Normy PN-ISO 9836:2022-07.
4.  - oznaczenie systemowej szklanej zabudowy balkonów i loggi.