



BUDYNEK WIELORODZINNY Z GARAŻEM PODZIEMNYM

Kraków, ul. Przewóz 42
fragmenty dz. nr 31/50, 31/60, obręb 19 Podgórze

www.przewoz42.pl

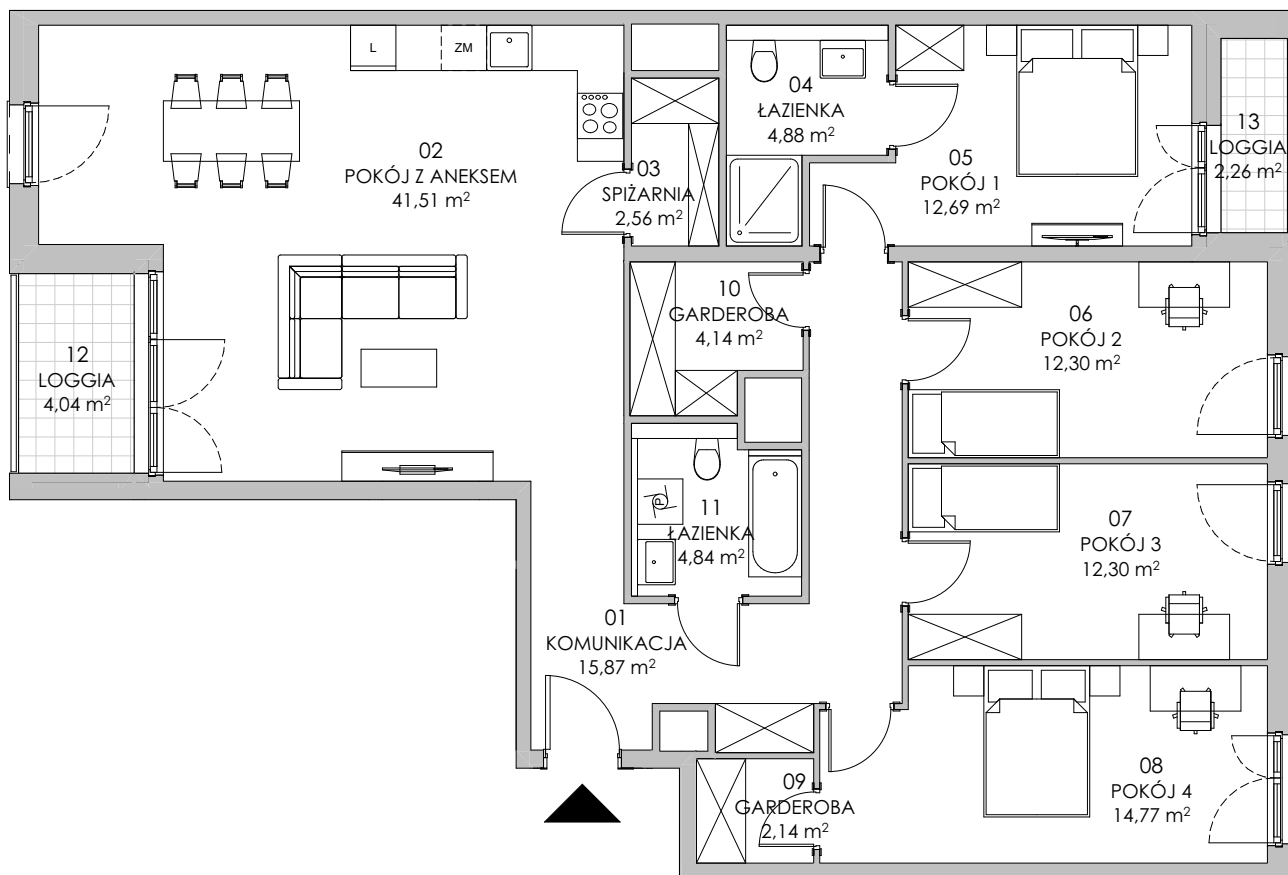
e-mail: bsmkrakow@atal.pl

Biuro Sprzedaży, 30-701 Kraków, ul. Zabłocie 23/18

PRZEWOZ 42

A T A L

BUDYNEK B



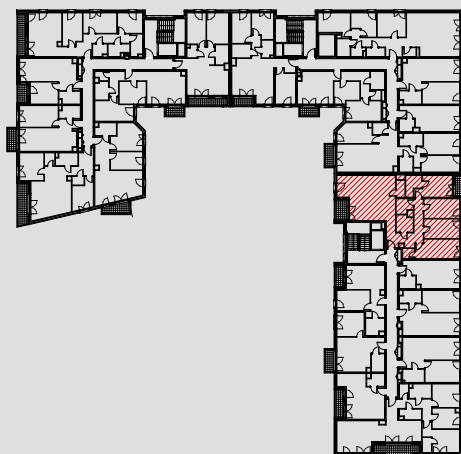
MIESZKANIE: BIII.5.M119

PIĘCIOPOKOJOWE

PIĘTRO 5

[m²]

01	KOMUNIKACJA	15,87
02	POKÓJ Z ANEKSEM	41,51
03	SPIŻARNIA	2,56
04	ŁAZIENKA	4,88
05	POKÓJ 1	12,69
06	POKÓJ 2	12,30
07	POKÓJ 3	12,30
08	POKÓJ 4	14,77
09	GARDEROBA	2,14
10	GARDEROBA	4,14
11	ŁAZIENKA	4,84
POWIERZCHNIA UŻYTKOWA		128,00 m²
12	LOGGIA	4,04
13	LOGGIA	2,26



BUDYNEK B

KLATKA 3



1. Wymiary pomieszczeń, lokalizację przyborów sanitarnych i inne podano na podstawie projektu budowlanego. W toku budowy mogą wystąpić różnice w stosunku do projektu, wynikające ze specyfiki prac budowlanych.

2. Powierzchnia użytkowa jest obliczona w świetle pionowych przegród w stanie wykończonym, na poziomie podłogi, bez uwzględnienia listew przypodłogowych, progów itp.

3. Powierzchnia lokali oraz pomieszczeń określona jest na podstawie rozporządzenia Ministra Rozwoju w sprawie szczegółowego zakresu i formy projektu budowlanego z dnia 11 września 2020 r. oraz przy uwzględnieniu treści Polskiej Normy PN-ISO 9836:2022-07.