



## ZESPÓŁ BUDYNKÓW WIELORODZINNYCH

ul. Leona Heyki, Szczecin  
działki nr 6/1, 7/1

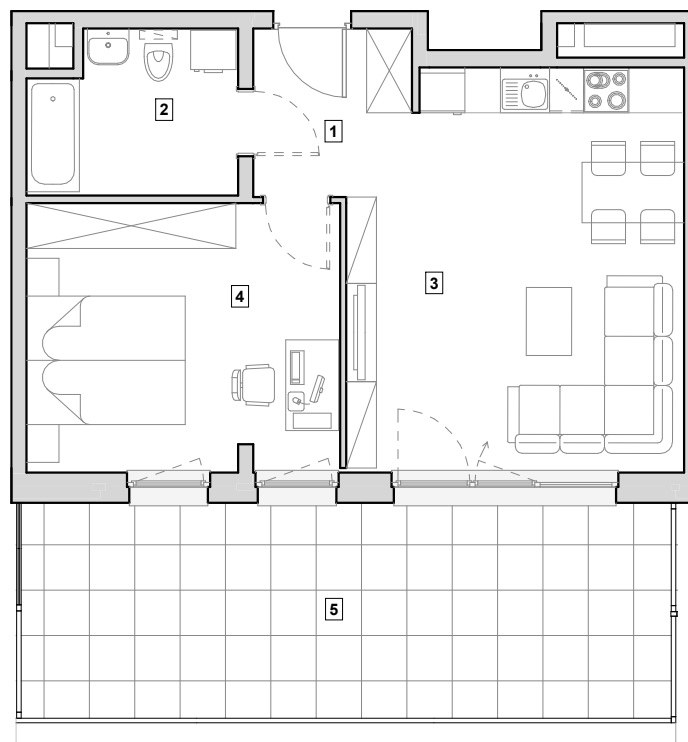
www.heyki.pl  
email: bsmszczecin@atal.pl



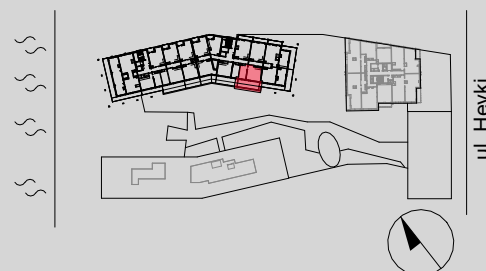
### MIESZKANIE H1/B/10/5

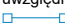
piętro 10.

47.50 m<sup>2</sup>



1 Przedpokój	3.71 m <sup>2</sup>
2 Łazienka	5.69 m <sup>2</sup>
3 Pokój z aneksem kuchennym	23.38 m <sup>2</sup>
4 Pokój 1	14.72 m <sup>2</sup>
<b>POWIERZCHNIA UŻYTKOWA</b>	<b>47.50 m<sup>2</sup></b>
5 Taras	25.03 m <sup>2</sup>



1. Wymiary pomieszczeń, lokalizację przyborów sanitarnych i inne podano na podstawie projektu budowlanego. W toku budowy mogą wystąpić różnice w stosunku do projektu, wynikające ze specyfiki prac budowlanych.
2. Powierzchnia użytkowa jest obliczona w świetle pionowych przegród w stanie wykończonym, na poziomie podłogi, bez uwzględnienia listew przypodłogowych, progów itp.
3. Powierzchnia lokali oraz pomieszczeń określona jest na podstawie rozporządzenia Ministra Rozwoju w sprawie szczegółowego zakresu i formy projektu budowlanego z dnia 11 września 2020 r. oraz przy uwzględnieniu treści Polskiej Normy PN-ISO 9836:2022-07.
4.  - oznaczenie systemowej szklanej zabudowy balkonów i loggi.