

ATAL
APOLINA

ATAL
APOLLINA

Blisko natury, blisko miasta

W sercu gdańskich Kowali, przy ulicy Apollina, powstaje osiedle, które niebawem stanie się domem dla wielu rodzin. Oferuje ono nie tylko nowoczesne lokale, ale przede wszystkim przemyślaną i funkcjonalną przestrzeń łączącą w sobie wygodę mieszkania w mieście z bliskością natury.

www.apollina.pl



Doświadczenie, które buduje

Jesteśmy polską firmą deweloperską z ponad 30-letnim doświadczeniem na rynku krajowym i zagranicznym

Działamy w trzech sektorach: mieszkaniowym, biurowym oraz w segmencie apartamentów inwestycyjnych, wpływając na rozwój polskich miast. Do tej pory zrealizowaliśmy 160 projektów deweloperskich w całej Polsce, sprzedając ponad 31 tysięcy mieszkań o łącznej powierzchni ponad 1,8 mln mkw. Kreując nowe projekty, zawsze staramy się słuchać głosu naszych Klientów i odpowiadać na zróżnicowane potrzeby.

W naszej ofercie znajdują się inwestycje deweloperskie realizowane w ośmiu aglomeracjach miejskich w Polsce: warszawskiej, krakowskiej, śląskiej, wrocławskiej, poznańskiej, łódzkiej, trójmiejskiej oraz szczecińskiej. Od 2015 roku jesteśmy notowani na Giełdzie Papierów Wartościowych w Warszawie, a w 2019 roku spółka stowarzyszona ATAL Development GmbH rozpoczęła działalność na rynku niemieckim. Wyniki sprzedaży i oferta plasują nas wśród największych firm w branży nieruchomości w kraju.

Codziennie stawiamy sobie kolejne wyzwania, aby tworzyć jeszcze lepsze mieszkania i przestrzenie miejskie. Polepszamy jakość życia naszych Klientów, realizując wielofunkcyjne inwestycje mieszkaniowe oraz usługowe w pełni zintegrowane z otoczeniem i z własną infrastrukturą. W trosce o komfort i bezpieczeństwo systematycznie wprowadzamy też nowe rozwiązania. Prowadzimy jeden

z najbardziej zaawansowanych programów wykończeń mieszkań „pod klucz” – ATAL Design, z szeroką ofertą materiałów znanych producentów.

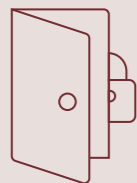
Nasze poczucie odpowiedzialności, transparentności oraz chęć polepszania jakości życia odzwierciedlają notowania na giełdzie oraz liczne nagrody, m.in. Gazele Biznesu, Diamenty Forbesa, Perły Polskiej Gospodarki czy tytuł Budowlanej Firmy Roku. Jesteśmy członkiem PZFD, uczestniczymy także w programach Firma Wiarygodna Finansowo oraz Rzetelna Firma, w ramach których uzyskaliśmy Złoty Certyfikat. Nasze projekty są regularnie wyróżniane w międzynarodowych konkursach. Zostaliśmy pięciokrotnie nagrodzeni w prestiżowym konkursie European Property Awards Development (w 2020 inwestycja ATAL Baltica Towers w kategorii Best Mixed Use Development Poland, w 2022 roku inwestycja Sokolska 30 Towers w kategoriach Residential Development 20+ Units oraz Residential High-Rise Development, a w 2024 inwestycje: ATAL Sky+ w kategorii Mixed Use Development oraz ATAL Olimpijska w kategorii Residential High-Rise Development). Ponadto projekty ATAL Warta Towers oraz ATAL Towers doceniono i uhonorowano w konkursie Global Future Design Awards.

Zbigniew Juroszek
Prezes Zarządu ATAL S.A.

W harmonii z otoczeniem i potrzebami mieszkańców

Architektura ATAL Apollina nada nowoczesnego charakteru okolicy i harmonijnie wpisze się w krajobraz miasta. Jasna elewacja z szarymi akcentami, regularna forma oraz dwuspadowe dachy stworzą spójną kompozycję. Całe osiedle będzie dzięki temu nie tylko eleganckie, ale jednocześnie przytulne.

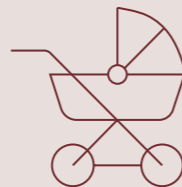
ATAL Apollina to nie tylko estetyka, lecz przede wszystkim funkcjonalność i troska o komfort jego przyszłych mieszkańców. W budynkach zaplanowano podziemne hale garażowe z miejscami postojowymi oraz komórkami lokatorskimi.



Komórki lokatorskie



Hala garażowa



Wózkarnie







Mieszkania dla singli, par i rodzin

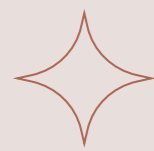
Budynek pierwszego etapu inwestycji posiadać będzie 5 kondygnacji nadziemnych oferujących mieszkania o zróżnicowanej wielkości: od kompaktowych 31 mkw. – idealnych dla singli czy par, aż po przestronne 76 mkw. – odpowiadające na potrzeby rodzin z dziećmi. Trzy budynki wchodzące w skład drugiego etapu obejmą 180 mieszkań o metrażach od 26 mkw. do 112 mkw.

Miłośnicy zieleni z pewnością wybiorą parterowe lokale mieszkalne z przydomowymi ogródkami. Ażurowe ogrodzenia stworzą z nich strefy półprywatne – miejsca, w których poranna kawa smakuje naprawdę wyjątkowo.



etap pierwszy

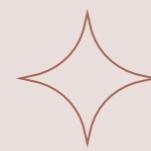
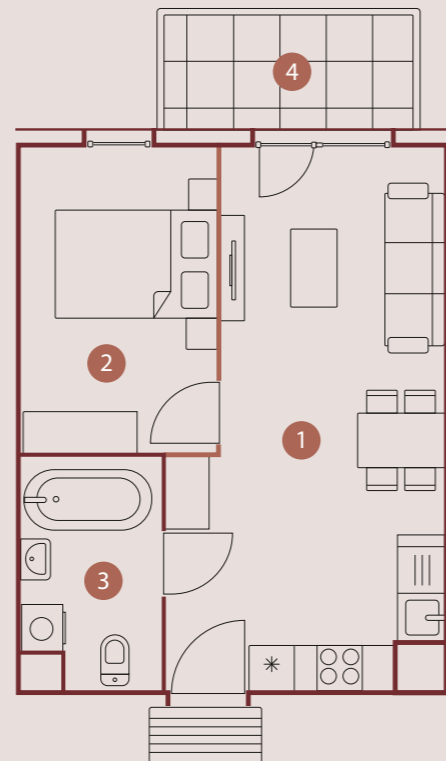




Mieszkanie dwupokojowe

Powierzchnia użytkowa 36,48 m²

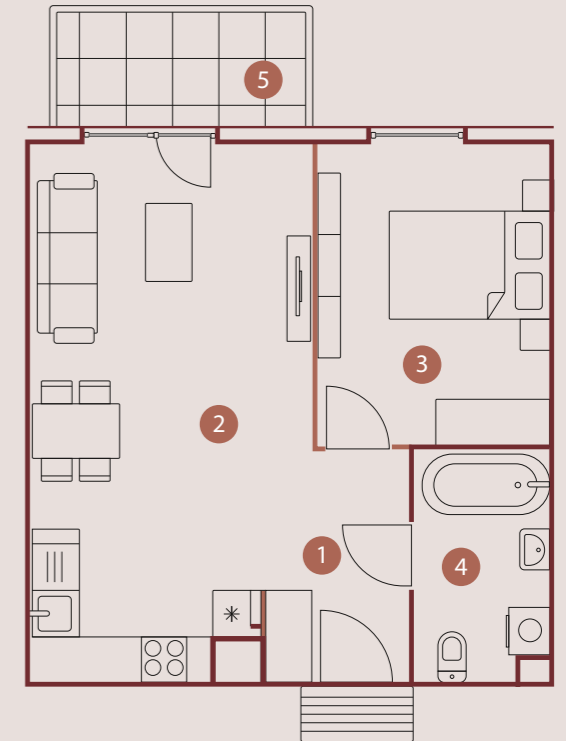
1	pokój dzienny z aneksem kuchennym	21,75 m ²
2	sypialnia	9,94 m ²
3	łazienka	4,79 m ²
4	balkon	4,88 m ²



Mieszkanie dwupokojowe

Powierzchnia użytkowa 45,45 m²

1	korytarz	4,38 m ²
2	pokój dzienny z aneksem kuchennym	24,31 m ²
3	sypialnia	11,90 m ²
4	łazienka	4,86 m ²
5	balkon	4,88 m ²

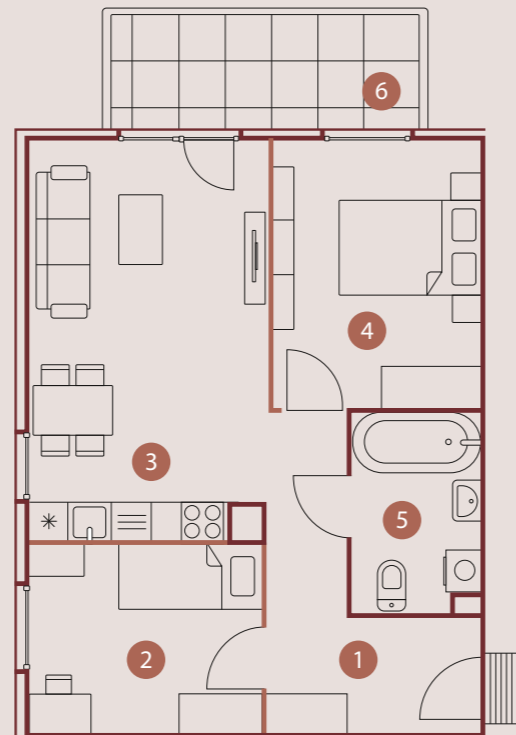




Mieszkanie trzypokojowe

Powierzchnia użytkowa 56,28 m²

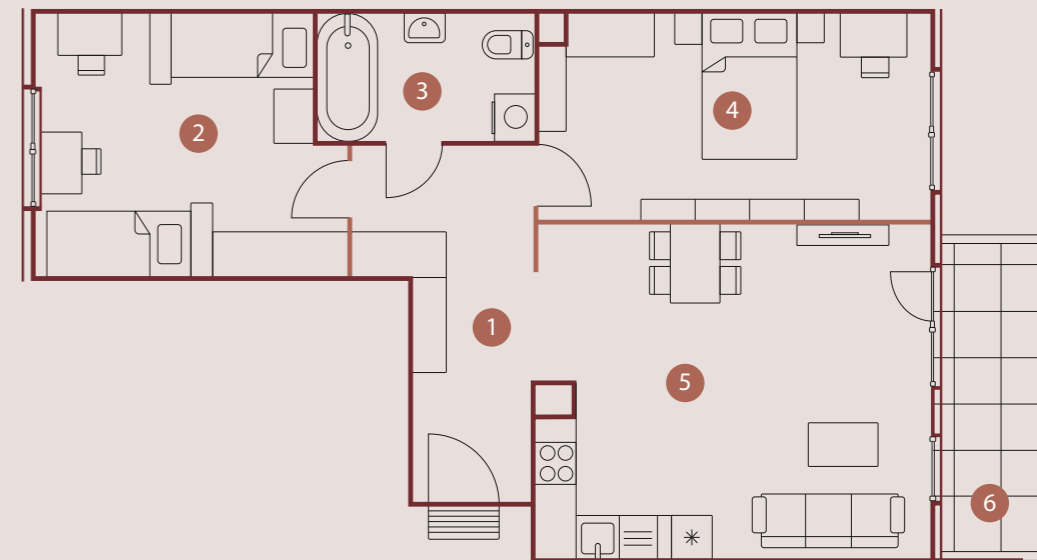
1	korytarz	9,13 m ²
2	sypialnia	9,56 m ²
3	pokój dzienny z aneksem kuchennym	20,61 m ²
4	sypialnia	12,02 m ²
5	łazienka	4,96 m ²
6	balkon	6,68 m ²



Mieszkanie trzypokojowe

Powierzchnia użytkowa 76,56 m²

1	korytarz	10,49 m ²
2	sypialnia	16,05 m ²
3	łazienka	5,18 m ²
4	sypialnia	17,02 m ²
5	pokój dzienny z aneksem kuchennym	27,82 m ²
6	balkon	6,68 m ²





etap drugi

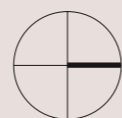
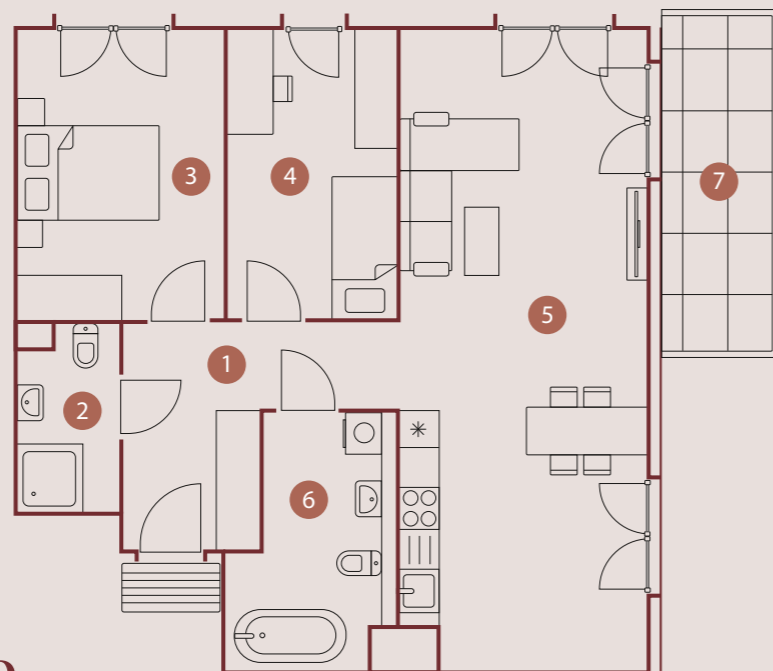




Mieszkanie trzypokojowe

Powierzchnia użytkowa 73,49 m²

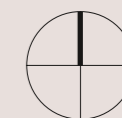
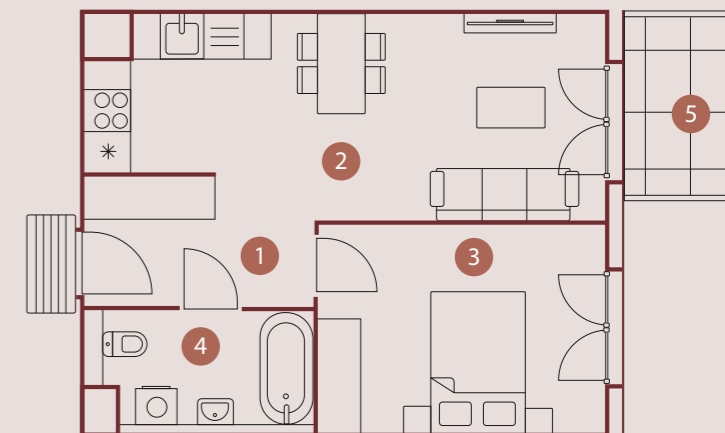
1	korytarz	8,94 m ²
2	toaleta	3,71 m ²
3	sypialnia	12,24 m ²
4	sypialnia	9,83 m ²
5	pokój dzienny z aneksem kuchennym	31,25 m ²
6	łazienka	7,52 m ²
7	balkon	8,50 m ²



Mieszkanie dwupokojowe

Powierzchnia użytkowa 42,71 m²

1	korytarz	5,27 m ²
2	pokój dzienny z aneksem kuchennym	20,17 m ²
3	sypialnia	12,10 m ²
4	łazienka	5,17 m ²
5	balkon	4,24 m ²

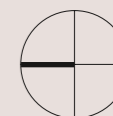
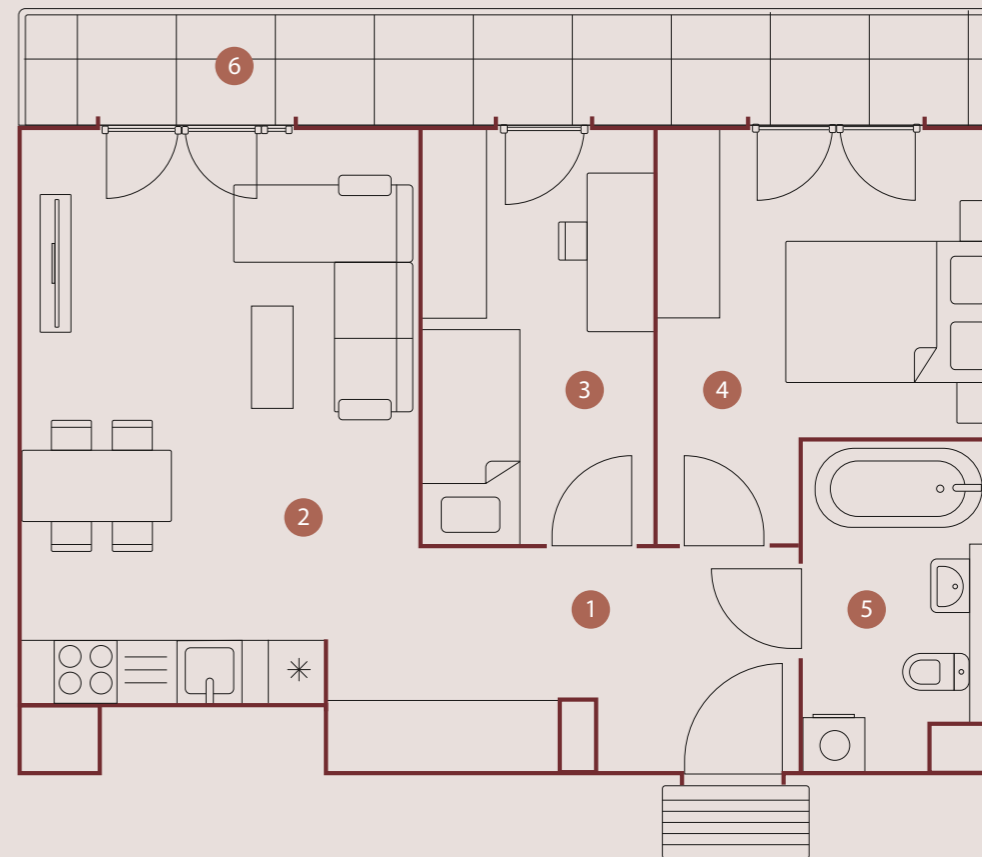


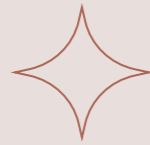


Mieszkanie trzypokojowe

Powierzchnia użytkowa 51,98 m²

1	korytarz	8,34 m ²
2	pokój dzienny z aneksem kuchennym	19,72 m ²
3	sypialnia	8,48 m ²
4	sypialnia	10,21 m ²
5	łazienka	5,23 m ²
6	taras	9,99 m ²

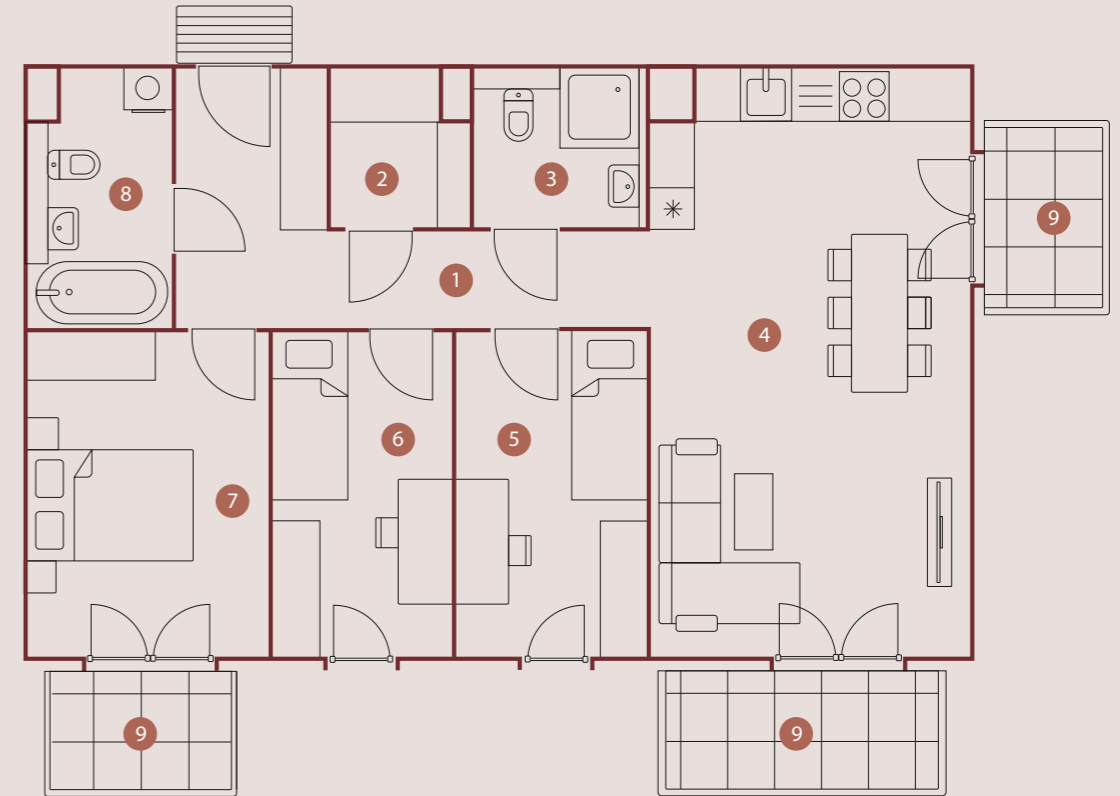




Mieszkanie czteropokojowe

Powierzchnia użytkowa 85,49 m²

1	korytarz	11,68 m ²
2	garderoba	3,30 m ²
3	łazienka	4,35 m ²
4	pokój z aneksem kuchennym	29,33 m ²
5	sypialnia	9,68 m ²
6	sypialnia	9,09 m ²
7	sypialnia	12,48 m ²
8	łazienka	5,58 m ²
9	balkony (łącznie)	14,92 m ²







Komfort i spokój codziennego życia

ATAL Apollina powstanie w spokojnej części gdańskich Kowali, w sąsiedztwie zieleni oraz rozwiniętej infrastruktury handlowo-usługowej. Lokalizacja zapewnia mieszkańcom kameralny klimat, a jednocześnie możliwość łatwego korzystania z miejskich atrakcji.



Placówki edukacyjne

Bezpośrednie sąsiedztwo nowoczesnej szkoły podstawowej oraz przedszkola stanowi duży atut dla rodzin z dziećmi.



Centrum handlowe

Zapomnij o długich dojazdach do sklepów. Centrum handlowe Kowale jest oddalone o zaledwie 750 m. W sąsiedztwie znajdują się też markety spożywcze.



Komunikacja

Najbliższy przystanek autobusowy jest zaledwie 90 metrów od osiedla, a kolejne niewiele dalej. Zmotoryzowanych mieszkańców ucieszy bliskość drogi ekspresowej S7.








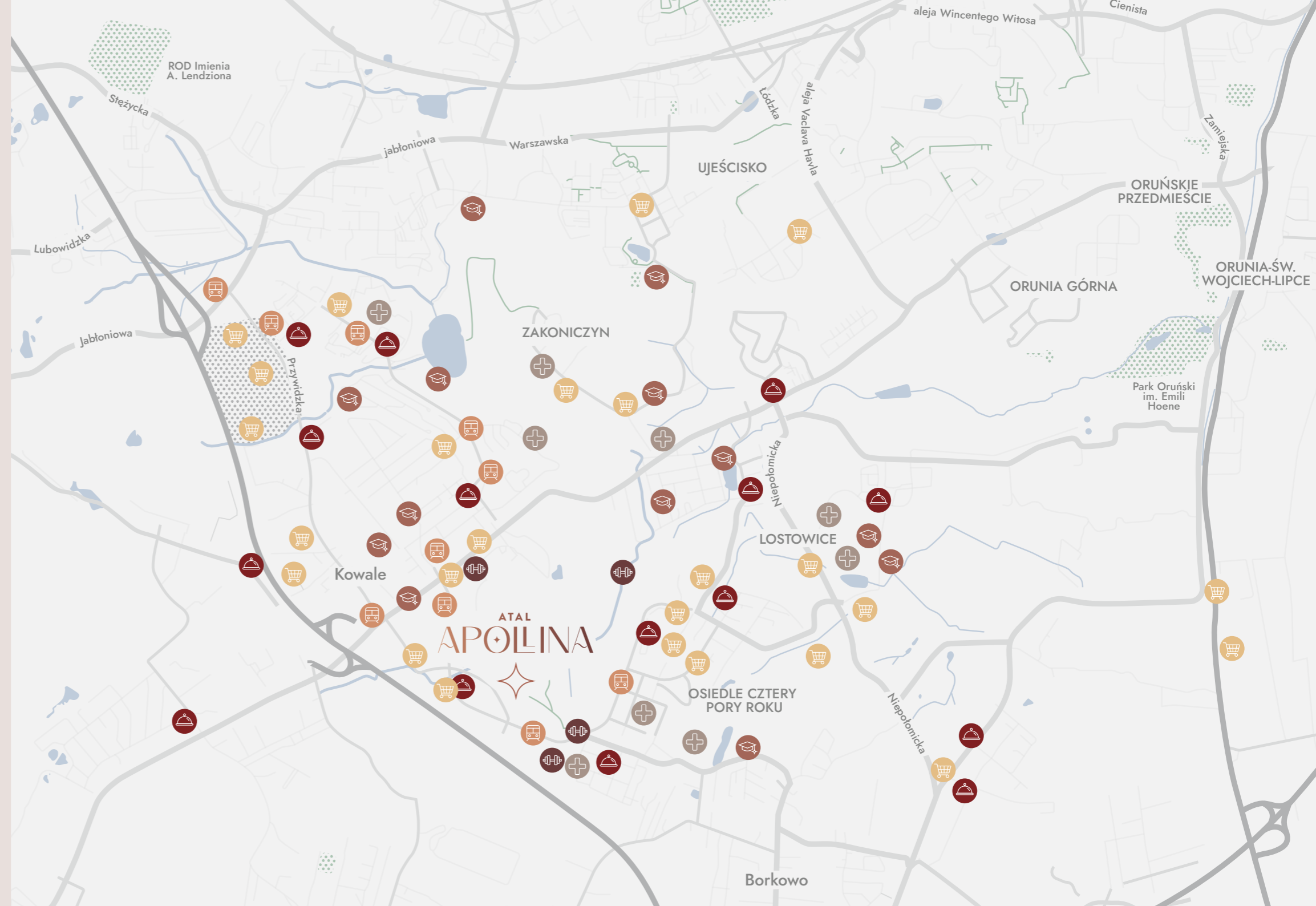
Inne udogodnienia

W okolicy osiedla nie brakuje również stacji paliw, restauracji, siłowni oraz innych punktów, dzięki którym Twoje życie tutaj będzie w pełni komfortowe.



Lokalizacja

-  Edukacja
-  Sport
-  Zakupy
-  Transport
-  Gastronomia
-  Zdrowie i uroda





W pobliżu miejskich i przyrodniczych atrakcji

Kowale to także doskonała baza wyjazdowa do zwiedzania okolicznych atrakcji. Niecałe 30 minut dzieli inwestycję od zabytkowego serca Gdańska, w którym można odkrywać jego urokliwe zakątki i cieszyć się spacerem nad Motławą wśród kolorowych, średniowiecznych kamienic. Półgodzinna podróż samochodem wystarczy również, aby znaleźć się w na plaży w Brzeźnie i wsłuchać się w szum fal Zatoki Gdańskiej.

Uwielbiasz chwile relaksu wśród zieleni?

Z ATAL Apollina spacerem dotrzesz do malowniczego Wąwozu Potoku Kowalskiego, gdzie natura tworzy oazę ciszy i spokoju. Na fanów turystyki pieszej i rowerowej czeka oddalony o zaledwie dziewięć minut jazdy autem rezerwat przyrody „Bursztynowa Góra”. To miejsce, w którym każdy może ciekawie spędzić czas: od rodzin z dziećmi po zapalonych kolarzy.



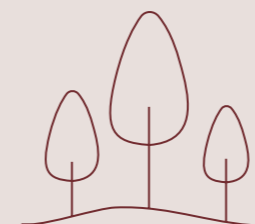
Stare Miasto
w Gdańsku

27 minut autem



Molo
w Brzeźnie

35 minut autem



Wąwóz Potoku
Kowalskiego

4 minuty autem



Bursztynowa
Góra

9 minut autem





Program wykończeń ATAL Design

Zakup mieszkania to jedno z najważniejszych wydarzeń w życiu. Jednak dopiero jego odpowiedni wystrój decyduje o naszym dobrym samopoczuciu.

Wychodząc naprzeciw oczekiwaniom Klientów ATAL S.A., stworzyliśmy program ATAL Design. Jest to doskonałe rozwiązanie dla osób poszukujących profesjonalnej pomocy w aranżacji swojego nowo zakupionego mieszkania. Współpraca z naszymi specjalistami na każdym etapie wykończenia, pozwoli na stworzenie oryginalnego projektu o niepowtarzalnym charakterze. Przy użyciu szerokiego wachlarza dostępnych materiałów zaprojektowana zostanie łazienka odpowiadająca gustom oraz potrzebom Klienta. Wybrany pakiet obejmuje także wykończenie podłóg oraz montaż drzwi.

Wieloletnie doświadczenie w projektowaniu pozwoliło nam na stworzenie trzech pakietów wykończeń. Każdy z nich zawiera starannie wyselekcjonowane materiały i armatury o wysokiej jakości.

www.ataldesign.pl



Stań się częścią społeczności ATAL Apollina

Zapytaj o ofertę:

Biuro Sprzedaży Gdańsk
ul. Długa Grobla 8, lok. 9
80-754 Gdańsk
bsmgdansk@atal.pl
tel. (+48) 58 766 74 04

Biuro Sprzedaży Gdynia
Plac Kaszubski 7, lok. 2
81-350 Gdynia
bsmgdynia@atal.pl

Informacje zawarte w niniejszym katalogu służą wyłącznie celom poglądowym i nie stanowią oferty w rozumieniu przepisów Kodeksu Cywilnego, lecz zaproszenie do zapoznania się z konkretnymi ogłoszeniami dot. lokali. Niniejsze wizualizacje mają charakter poglądowy. Wygląd budynków oraz zagospodarowanie terenu mogą nieznacznie ulec zmianie na etapie inwestycji. Zmianie nie ulegną istotne cechy świadczenia oraz funkcjonalność budynków. Terminy wiążące przedstawione zostaną w treści umowy zawartej z Klientem. Zgodnie z art. 13 ustawy o charakterystyce energetycznej budynków wskaźniki rocznego zapotrzebowania na energię użytkową, energię końcową, nieodnawialną energię pierwotną, udział odnawialnych źródeł energii w rocznym zapotrzebowaniu na energię końcową, jednostkową wielkość emisji CO₂ dot. skonkretyzowanych lokali i budynku dostępne są w na stronie projektu oraz w Biurze ATAL.



ATAL
APOLLINA

www.apollina.pl

