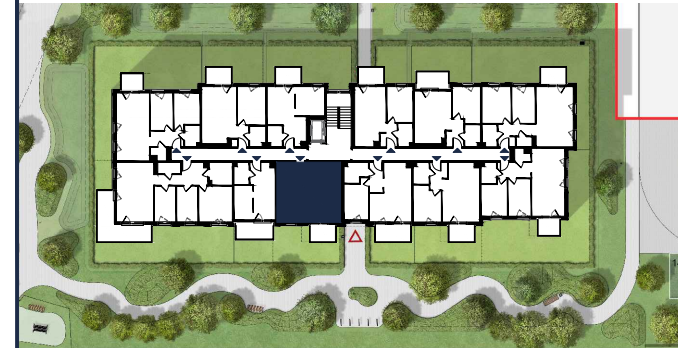
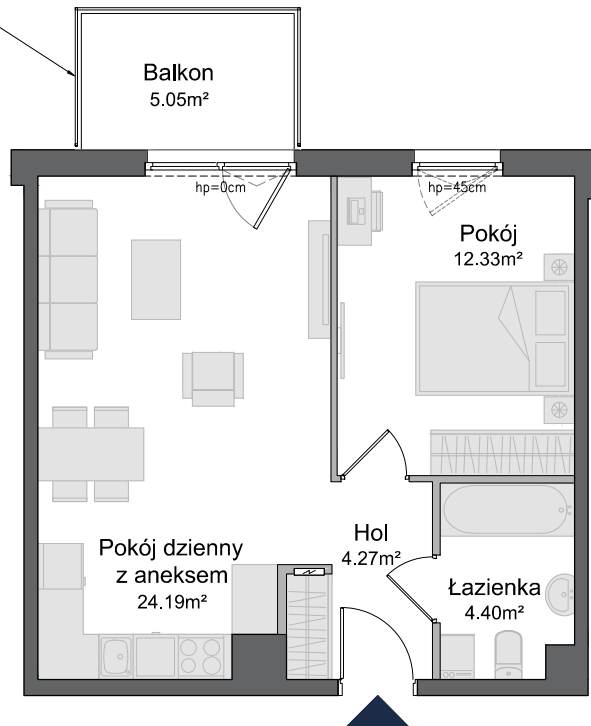


boczna balustrada balkonu
o wysokości pełnej kondygnacji



Budynek 2

Kondygnacja 4 | Piętro 3



LOKAL MIESZKALNY 2.3.07
Powierzchnia użytkowa 45.19 m²

UWAGI:

Przedstawiona aranżacja jest przykładowa. Elementy wykończeniowe wnętrza, meble, zagospodarowanie tarasów/balkonu nie stanowią oferty w rozumieniu art. 66 kc. Na terenie ogródka/tarasu mogą wystąpić elementy infrastruktury technicznej: studzienki drenażowe, studnie kanalizacji sanitarnych itp.

Rozkład lokalu może ulec niewielkim zmianom w trakcie realizacji budynku w zakresie m.in.: wymiarów pomieszczeń, lokalizacji podłączeń sanitarnych, rozmieszczenia punktów instalacyjnych itp.

Powierzchnia Użytkowa: ustalana dla Lokalu zgodnie z obowiązującymi przepisami regulującymi zasady jej pomiaru oraz zasady prowadzenia ksiąg wieczystych, dokumentowania wpisów i oznaczania nieruchomości w księgach wieczystych, w szczególności w oparciu o przepisy Rozporządzenia Ministra Rozwoju z dnia 11 września 2020 roku w sprawie szczegółowego zakresu i formy projektu budowlanego (tekst jednolity Dz. U. z 2022 r., poz. 1679), w którym do powierzchni użytkowej nie wlicza się powierzchni zajętych przez przekroje wewnętrzne wszystkich przegród budowlanych oraz przejść i otworów w tych przegrodach, przejść w przegrodach zewnętrznych, balkonów, tarasów, loggii, schodów wewnętrznych i podestów w lokalach mieszkalnych wielopokojowych oraz nieużytkowych poddaszy, a także w oparciu o zastosowanie Polskiej Normy PN-ISO 9836:2022-07, czyli z uwzględnieniem zasady zaliczania do powierzchni użytkowej w całości pomieszczeń o wysokości w świetle równej lub większej od 2,2 m, zaliczania w 50% powierzchni użytkowej pomieszczeń o wysokości w świetle równej lub większej od 1,40 m oraz pomijania powierzchni pomieszczeń o wysokości mniejszej od 1,40 m. Zgodnie z powyższą normą powierzchnia użytkowa jest liczona w metrach kwadratowych z dokładnością do dwóch miejsc po przecinku, dla wymiarów Lokalu w stanie wykończonym, na poziomie podłogi, nie licząc listew przypodłogowych, progów itp. Do powierzchni użytkowej lokalu wlicza się powierzchnię elementów nadających się do demontażu (rury, kanały), nie są natomiast wliczane powierzchnie otworów na drzwi i okna oraz nisze w elementach zamykających. Powierzchnia Użytkowa stanowić będzie podstawę określenia udziału związanego z Lokalem w prawie własności Nieruchomości Wspólnej i będzie stanowić podstawę wpisu określającego powierzchnię użytkową Lokalu w księdze wieczystej założonej dla Lokalu.