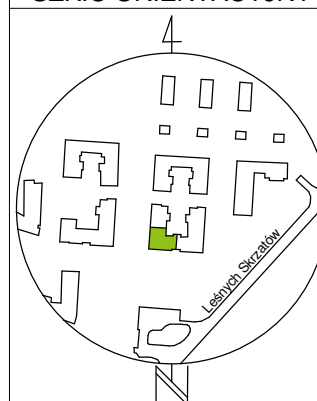
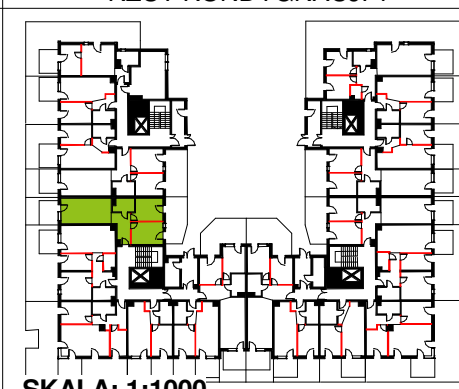


SKALA: 1:100

SZKIC ORIENTACYJNY

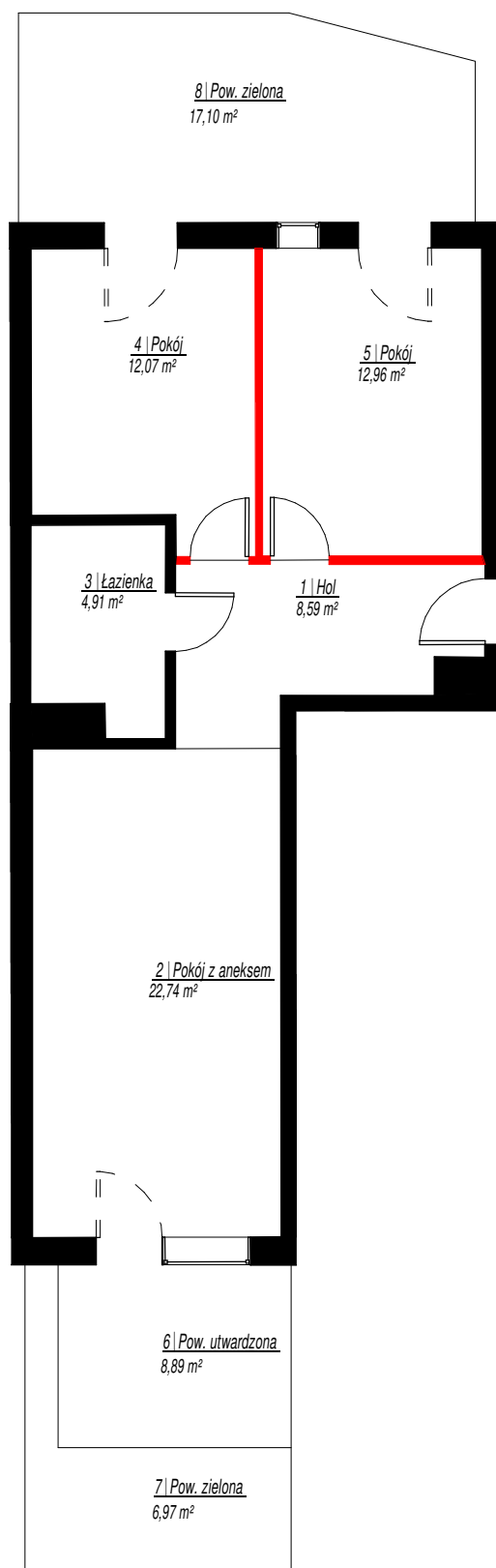


RZUT KONDYGNACJI 1



SKALA: 1:1000

NR	NAZWA POMIESZCZENIA	POW. [m ²]
Lokal mieszkalny		
1	Hol	8,59
2	Pokój z aneksem	22,74
3	Łazienka	4,91
4	Pokój	12,07
5	Pokój	12,96
		61,27
Pom. przynależne		
A2.KL.08	Kom. lok.	3,84
		3,84
Suma powierzchni:		65,11
6	Pow. utwardzona	8,89 m²
7	Pow. zielona	6,97 m²
8	Pow. zielona	17,10 m²



Do lokalu mieszkalnego przynależy komórka lokatorska nr A2.KL.08

W świetle art. 2 ust. 2 ustawy z dnia 24 czerwca 1994r. o własności lokali (Dz.U. poz. 737 z 2019 r.) lokal mieszkalny nr 6 usytuowany na kondygnacji 1 w budynku przy ul. Leśnych Skrzatów 5B w Poznaniu jest samodzielnym lokalem i pod względem technicznym spełnia wymogi stawiane pomieszczeniom przeznaczonym na stały pobyt dla ludzi. Numeracja budynku jest zgodna z ewidencją gruntów i budynków Miasta Poznania prowadzoną przez ZGiKM GEOPOZ.

GEOCARTIS Sp. z o.o. Sp. k.
 USŁUGI GEODEZYJNE I KARTOGRAFICZNE
 ul. Wilczak 12H, 61-623 Poznań
 Tel. kom. 600 144 193, 608 443 789
 Tel./Fax (61) 221 78 30. REGON 301192529
 NIP 782-248-10-93 KRS 0000652702

GEODETA UPRAWNIONY
 mgr inż. Mariusz Adamczak
 UPRAWNIENIA ZAWODOWE NR 19234

UWAGA: Powierzchnia użytkowa lokalu została obliczona na podstawie bezpośredniego pomiaru i jest zgodna z Ustawą z dnia 21 czerwca 2001 r. o ochronie praw lokatorów, mieszkaniowym zasobie gminy i o zmianie Kodeksu cywilnego.