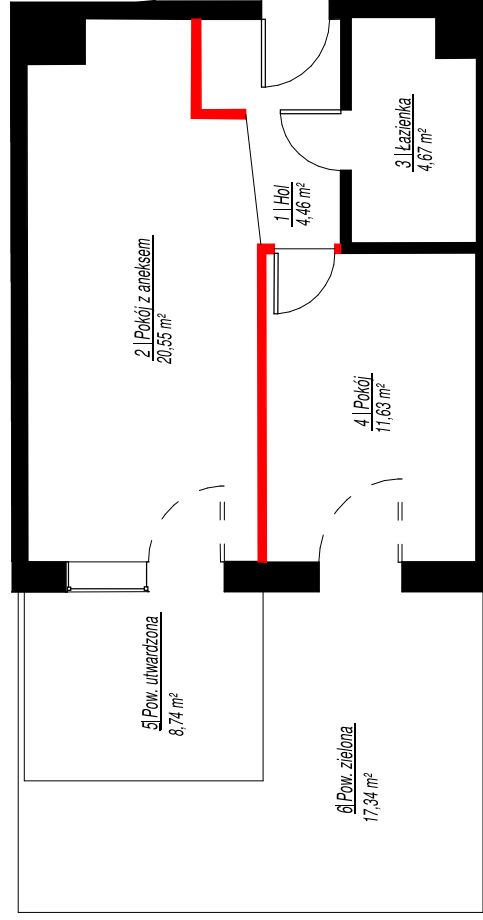
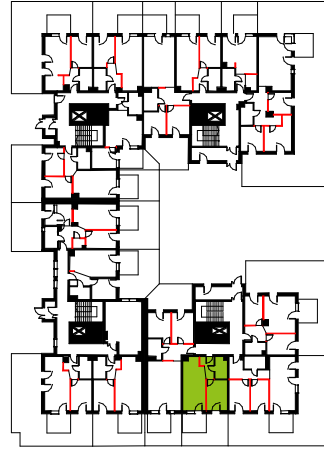
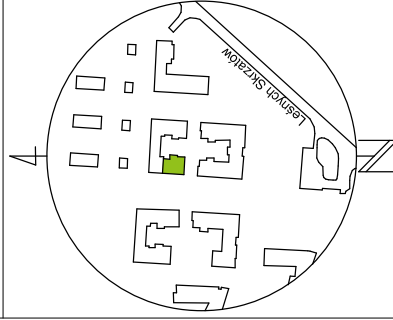


SKALA: 1:100

Ozn. projektowe lokalu A1.A.0.3

SZKIC ORIENTACYJNY

RZUT KONDYGNACJI 1



SKALA: 1:1000

NR	NAZWA POMIESZCZENIA	POW. [m ²]
----	---------------------	------------------------

Lokal mieszkalny

1	Hol	4,46
2	Pokój z aneksem	20,55
3	Łazienka	4,67
4	Pokój	11,63
Pom. przynależne		41,31

A1.KL.20	Kom. lok.	2,61
Suma powierzchni:		43,92

5	Pow. utwardzona	8,74 m²
6	Pow. zielona	17,34 m²

GEOCARTIS Sp. z o.o. Sp. k.
 USŁUGI GEODEZYJNE I KARTOGRAFICZNE

ul. Wileczak 12H, 61-623 Poznań

Tel./kom. 600 144 193, 608 443 789

Tel./Fax (61) 221 78 30; REGON 301192529

NIP 782-248-10-93 KRS 0000652702

GEODETA UPRAWNIONY

 mgr inż. Mariusz Adamczak
 UPRAWNIENIA ZAWODOWE NR 19234

Do lokalu mieszkalnego przynależy komórka lokatorska nr A1.KL.20

W świetle art. 2 ust. 2 ustawy z dnia 24 czerwca 1994r. o własności lokali (Dz.U. poz. 737 z 2019 r.) lokal mieszkalny nr 3 usytuowany na kondygnacji 1 w budynku przy ul. Leśnych Skrzatów 7C w Poznaniu jest samodzielnym lokalem i pod względem technicznym spełnia wymogi stawiane pomieszczeniom przeznaczonym na stały pobyt dla ludzi. Numeracja budynku jest zgodna z ewidencją gruntów i budynków Miasta Poznania prowadzoną przez ZGKM GEOPOZ.

UWAGA: Powierzchnia użytkowa lokalu została obliczona na podstawie bezpośredniego pomiaru i jest zgodna z Ustawą z dnia 21 czerwca 2001 r. o ochronie praw lokatorów, mieszkaniowym zasobie gminy i o zmianie Kodeksu cywilnego.