

INWENTARYZACJA POWYKONAWCZA

INWESTYCJA:

ZESPÓŁ DWÓCH BUDYNKÓW MIESZKALNYCH
WIELORODZINNYCH FRANCUSKA PARK VII
ul. Szybowcowa 5, 5A, 5B, 5C
Katowice obręb: 0002
Dzielnica: Bogucice-Zawodzie

INWESTOR:

ATAL S.A.
ul. Stawowa 27
43-400 Cieszyn

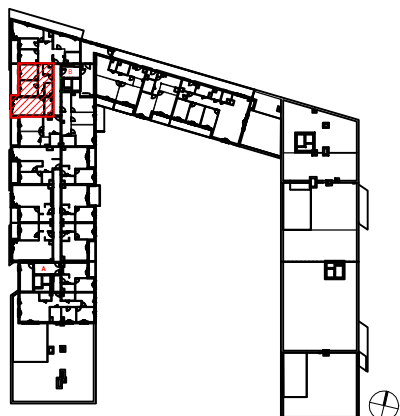


e-mail: sekretariat@atal.pl
tel.: (+48) 33 857 59 01
fax: (+48) 33 857 59 02

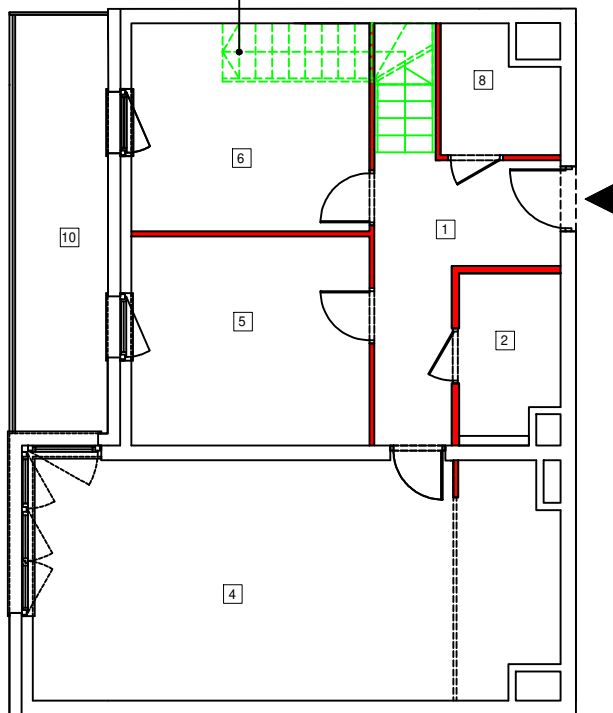
METRYKA LOKALU:

Symbol budowlany (wstępny): B1-09-58B
Adres administracyjny: ul. Szybowcowa 5B/58
Kondygnacja: 9 piętro
Przeznaczenie lokalu: mieszkalny

Lp.	Nazwa pomieszczenia	Powierzchnia użytkowa [m ²]
1	Przedpokój	10,83
2	Łazienka	4,24
3	Pokój dzienny z aneksem kuchennym	34,14
4	Sypialnia 2-os.	32,45
5	Sypialnia 1-os.	13,17
6	Sypialnia 1-os.	13,13
8	Garderoba	3,50
Powierzchnia pod ścianami działowymi możliwymi do demontażu		2,59
POWIERZCHNIA UŻYTKOWA OGÓŁEM		114,05
10	Loggia	10,04
11	Taras	39,77

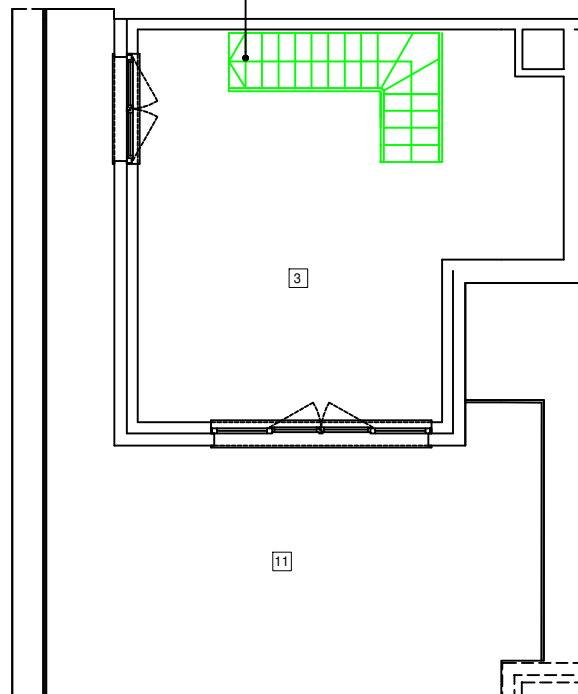


SCHODY NA ANTRESOLE
DO INDYWIDUALNEGO
WYKONANIA PRZEZ NABYWCĘ

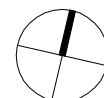


POZIOM 09

SCHODY NA ANTRESOLE
DO INDYWIDUALNEGO
WYKONANIA PRZEZ NABYWCĘ



POZIOM 10



Powierzchnia użytkowa lokali oraz pomieszczeń określona jest na podstawie treści Polskiej Normy PN-ISO 9836:1997.
Powierzchnia użytkowa uwzględnia powierzchnię elementów nadających się do demontażu i rozbiórki (np. ścianki działowe),
nie uwzględnia się natomiast powierzchni otworów na drzwi i okna oraz nisze w elementach zamykających.

Opracowali: mgr inż. Aleksandra Szewczyk, mgr inż. Justyna Szulc, mgr inż. Paweł Porada