


METRYKA LOKALU USŁUGOWEGO  
Wrocław, ul. Młynarska 6/B



Lokal U-12  
ul. Młynarska 6/B

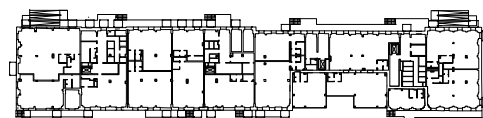
PARTER

1	sala sprzedaży	3,97 m <sup>2</sup>
2	pomieszczenie socjalne	1,46 m <sup>2</sup>
3	wc	1,34 m <sup>2</sup>
Razem powierzchnia użytkowa lokalu		<b>6,77 m<sup>2</sup></b>

	powierzchnia ścian działowych możliwych do demontażu/wyburzenia	0,00 m <sup>2</sup>
---	--	---------------------

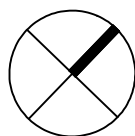
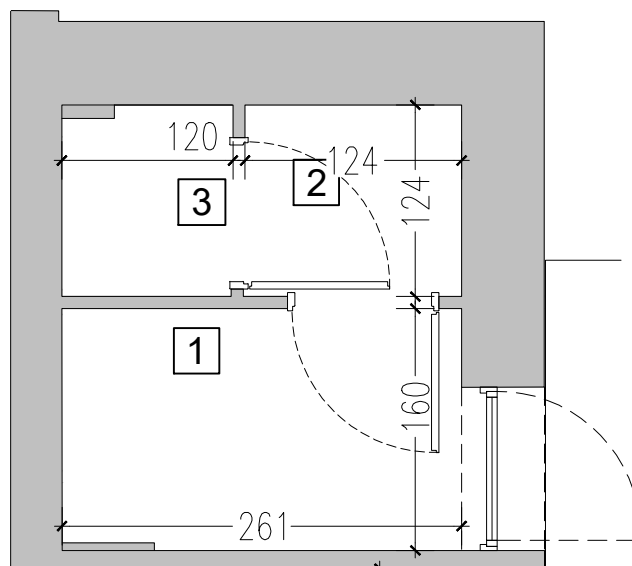
SUMA POWIERZCHNI UŻYTKOWEJ **6,77 m<sup>2</sup>**

Powierzchnia przynależna:	
komórka lokatorska -	0,00 m <sup>2</sup>
Powierzchnia ogółem:	6,77 m <sup>2</sup>



NOWE MIASTO  
MŁYN RÓŻANKA

Funkcja	Numer projektowy	Piętro	Adres
LOKAL USŁUGOWY	U-12	parter	ul. Młynarska 6/B
POWIERZCHNIA PRZYNALEŻNA	brak	-	-



Sprawdził:  
Paweł Buski

Opracowała:  
Sylwia Szpak  
Data pomiaru: grudzień 2021r.

METRYKA LOKALU USŁUGOWEGO  
Wrocław, ul. Młynarska 6



Lokal U-11  
ul. Młynarska 6/A

PARTER

1	sala sprzedaży	15,78 m <sup>2</sup>
2	pomieszczenie socjalne	1,40 m <sup>2</sup>
3	wc	1,22 m <sup>2</sup>
4	toaleta	4,29 m <sup>2</sup>

PIĘTRO 1

5	sala sprzedaży	13,76 m <sup>2</sup>
---	----------------	----------------------

PIĘTRO 2

6	sala sprzedaży	14,22 m <sup>2</sup>
---	----------------	----------------------

Razem powierzchnia użytkowa lokalu **50,67 m<sup>2</sup>**

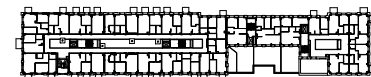
	powierzchnia ścian działowych możliwych do demontażu/wyburzenia	0,00 m <sup>2</sup>
--	--	---------------------

SUMA POWIERZCHNI UŻYTKOWEJ **50,67 m<sup>2</sup>**

	Powierzchnia przynależna:	
	komórka lokatorska -	0,00 m <sup>2</sup>
	Powierzchnia ogółem:	50,67 m <sup>2</sup>
7	ogródek	86,15 m <sup>2</sup>



PARTER



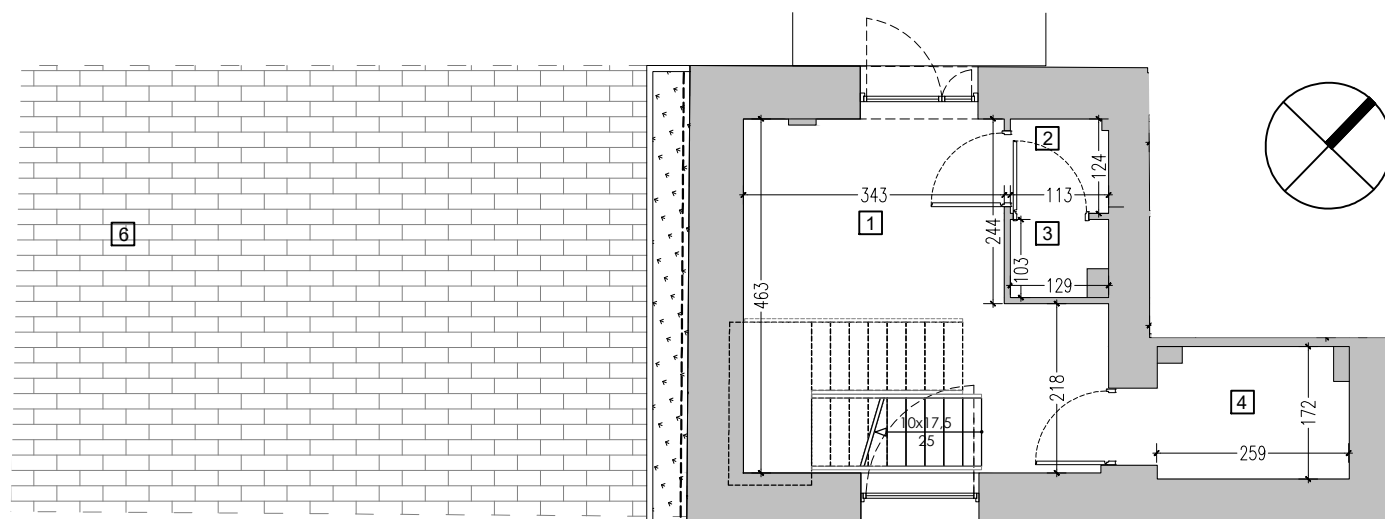
PIĘTRO 1



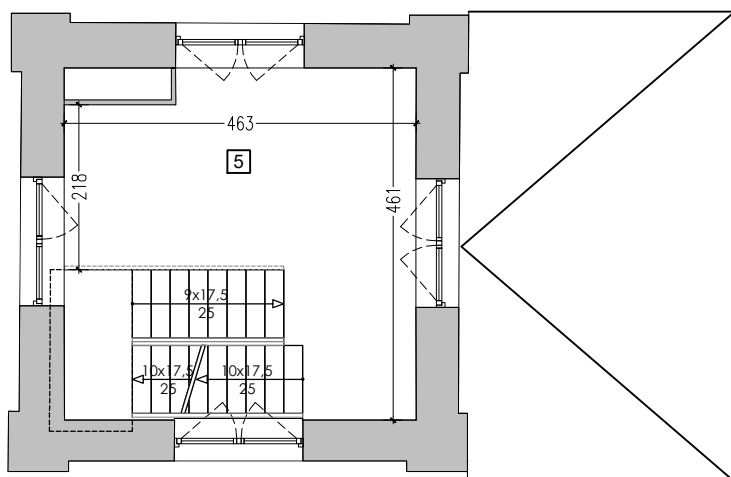
PIĘTRO 2

NOWE MIASTO  
MŁYN RÓŻANKA

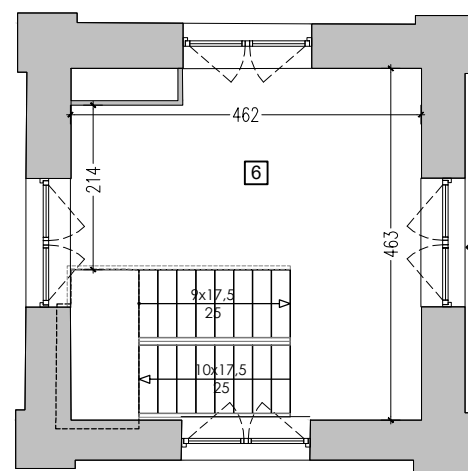
Funkcja	Numer projektowy	Piętro	Adres
LOKAL USŁUGOWY	U-11	parter, piętro 1, piętro 2	ul. Młynarska 6
POWIERZCHNIA PRZYNALEŻNA	brak	-	-



PARTER



PIĘTRO 1



PIĘTRO 2

Sprawdził:  
Paweł Buski

Opracowała:  
Sylwia Szpak

Data pomiaru: grudzień 2021r.