



BUDYNEK MIESZKALNY WIELORODZINNY Z USŁUGAMI, DWOMA SEGMENTAMI NADZIEMNYMI ORAZ GARAŻEM PODZIEMNYM

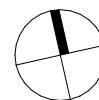
ul. Tabaki, Swarzędz
działki nr: 2164/50, 2164/53, 2164/55, 2164/57, 2165/8, 2166/19;
Swarzędz, obręb 0001

www.atalidea.pl

e-mail: bsmpoznan@atal.pl

telefon: (+48) 609 590 025

ATALS.A. Biuro Sprzedaży Mieszkań, ul. Chwaliszewo 62/U1
61-105 Poznań



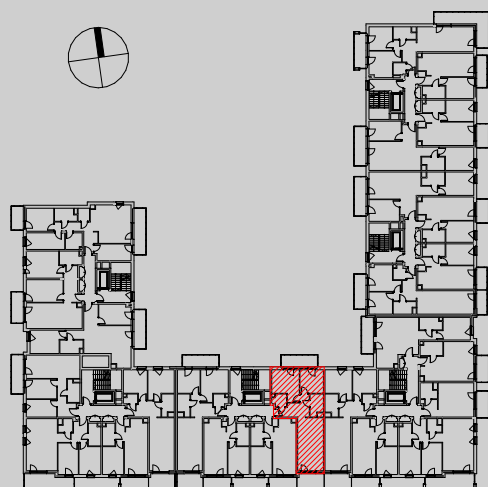
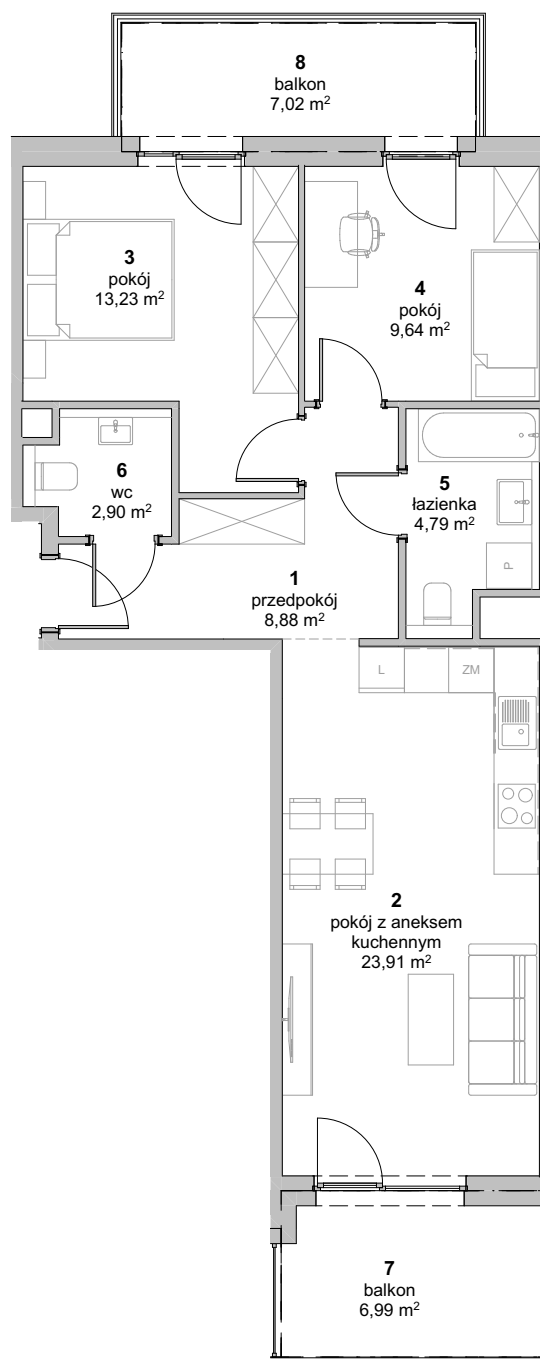
MIESZKANIE: S1.C.2.4

2 PIĘTRO

| | | |
|---|---------------------------|-------|
| 1 | przedpokój | 8,88 |
| 2 | pokój z aneksem kuchennym | 23,91 |
| 3 | pokój | 13,23 |
| 4 | pokój | 9,64 |
| 5 | łazienka | 4,79 |
| 6 | wc | 2,90 |

POWIERZCHNIA UŻYTKOWA 63,35 m²

| | | |
|---|--------|------|
| 7 | balkon | 6,99 |
| 8 | balkon | 7,02 |



1. Wymiary pomieszczeń, lokalizację przyborów sanitarnych i inne podano na podstawie projektu budowlanego. W trakcie budowy mogą wystąpić różnice w stosunku do stanu wynikającego z projektu, właściwe dla specyfiki prac budowlanych.
2. Powierzchnia jest obliczona w świetle pionowych przegród w stanie wykończonym, przy uwzględnieniu tynków i okładzin o grubości 1,5cm, na poziomie podłogi oraz bez uwzględnienia listew przypodłogowych, progów itp. Wymiary są podane w stanie bez wykończenia.
3. Powierzchnia użytkowa lokali określona jest na podstawie rozporządzenia Ministra Rozwoju w sprawie szczegółowego zakresu i formy projektu budowlanego z dnia 11 września 2020 r. oraz przy uwzględnieniu treści Polskiej Normy PN-ISO 9836:2022-07