



Budynek hotelowy z częścią biurowo-usługową
ul. Krakowska 35-37, Wrocław
nr działki: 29/3, obręb: 0022 - Południe

www.krakowska35.pl

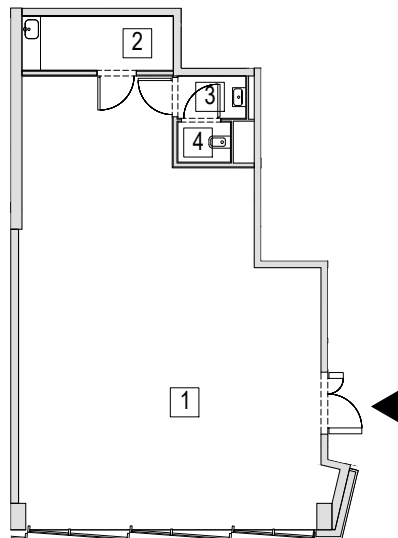
e-mail: bsmwroclaw@atal.pl

telefon: 609 132 028

ATAL S.A. Biuro Sprzedaży, 51-109 Wrocław, ul. Na Polance 22F

KRAKOWSKA 35

LOKALE USŁUGOWE



LOKAL UŻYTKOWY 00.CU.01.3

PARTER

1	Lokal usługowy	81,63 m ²
2	Aneks socjalny	5,75 m ²
3	Umywalnia	2,01 m ²
4	Toaleta	1,47 m ²
POWIERZCHNIA UŻYTKOWA		90,86 m²



1. Wymiary pomieszczeń, lokalizację przyborów sanitarnych i inne podano na podstawie projektu budowlanego. W toku budowy mogą wystąpić różnice w stosunku do projektu, wynikające ze specyfiki prac budowlanych.

2. Powierzchnia użytkowa jest obliczona w świetle pionowych przegród w stanie wykończonym, na poziomie podłogi, bez uwzględnienia listew przypodłogowych, progów itp.

3. Powierzchnia lokali oraz pomieszczeń określona jest na podstawie rozporządzenia Ministra Rozwoju w sprawie szczegółowego zakresu i formy projektu budowlanego z dnia 11 września 2020 r. oraz przy uwzględnieniu treści Polskiej Normy PN-ISO 9836:2022-07.