



ZESPÓŁ BUDYNKÓW WIELORODZINNYCH

ul. Maxa Berga, Wrocław
działka nr 69 AM-10 obręb: Żerniki

www.zernikinanovo.pl

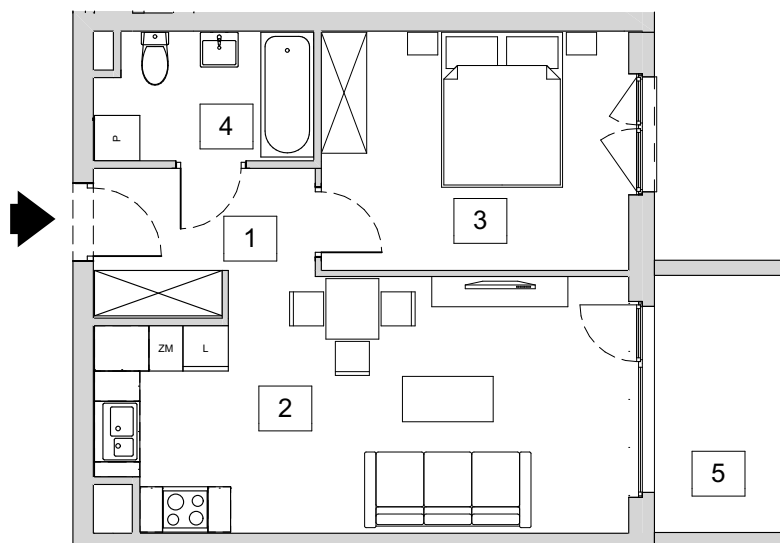
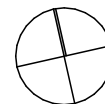
e-mail: bsmwroclaw@atal.pl

telefon: (+48) 609 132 028

ATALS.A. Biuro Sprzedaży, 51-109 Wrocław, ul. Na Polance 22F



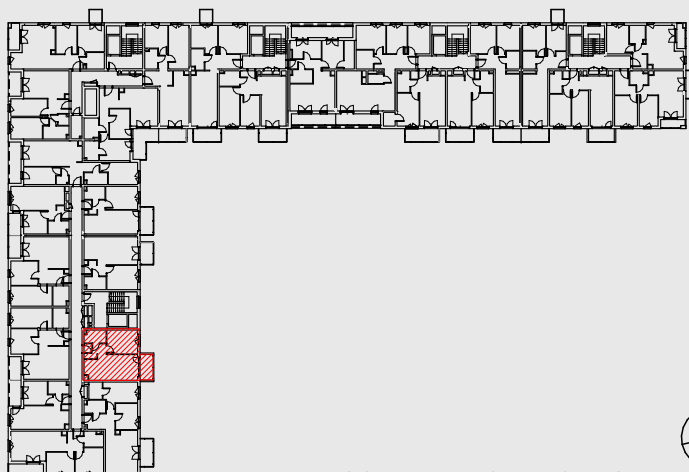
ŻERNIKI
Na Novo



BUDYNEK 9 - etap III MIESZKANIE: B9-K1-4-4

4 PIĘTRO

1	przedpokój	5,01
2	pokój z aneksem kuchennym	22,33
3	pokój	12,76
4	łazienka	4,64
POWIERZCHNIA UŻYTKOWA		44,74 m²
5	Balkon	5,78



SCHEMAT KONDYGNACJI



1. Wymiary pomieszczeń, lokalizację przyborów sanitarnych i inne podano na podstawie projektu budowlanego. W trakcie budowy mogą wystąpić różnice w stosunku do stanu wynikającego z projektu, właściwe dla specyfiki prac budowlanych.
2. Powierzchnia jest obliczona w świetle pionowych przegród w stanie wykończonym, przy uwzględnieniu tynków i okładzin o grubości 1,5cm, na poziomie podłogi oraz bez uwzględnienia listew przypodłogowych, progów itp. Wymiary są podane w stanie bez wykończenia.
3. Powierzchnia użytkowa lokali określona jest na podstawie rozporządzenia Ministra Rozwoju w sprawie szczegółowego zakresu i formy projektu budowlanego z dnia 11 września 2020 r. oraz przy uwzględnieniu treści Polskiej Normy PN-ISO 9836:2022-07