



# BUDYNEK MIESZKALNY WIELORODZINNY Z USŁUGAMI, DWOMA SEGMENTAMI NADZIEMNYMI ORAZ GARAŻEM PODZIEMNYM

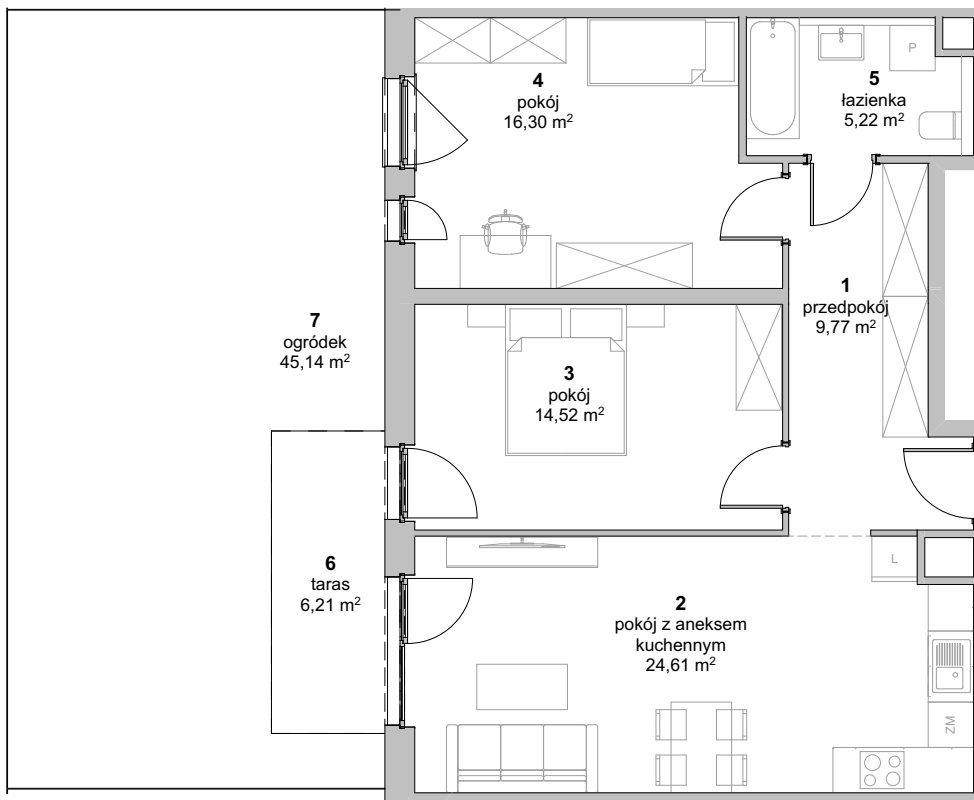
ul. Tabaki, Swarzędz  
działki nr: 2164/50, 2164/53, 2164/55, 2164/57, 2165/8, 2166/19;  
Swarzędz, obręb 0001

[www.atalidea.pl](http://www.atalidea.pl)

e-mail: [bsmpoznan@atal.pl](mailto:bsmpoznan@atal.pl)

telefon: (+48) 609 590 025

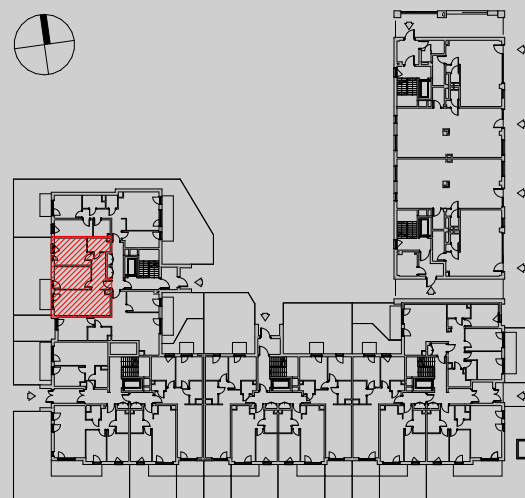
ATAL.S.A. Biuro Sprzedaży Mieszkań, ul. Chwaliszewo 62/U1  
61-105 Poznań



## MIESZKANIE: S1.A.0.2

PARTER

1	przedpokój	9,77
2	pokój z aneksem kuchennym	24,61
3	pokój	14,52
4	pokój	16,30
5	łazienka	5,22
<b>POWIERZCHNIA UŻYTKOWA</b>		<b>70,42 m<sup>2</sup></b>
6	taras	6,21
7	ogródek	45,14



1. Wymiary pomieszczeń, lokalizację przyborów sanitarnych i inne podano na podstawie projektu budowlanego. W trakcie budowy mogą wystąpić różnice w stosunku do stanu wynikającego z projektu, właściwe dla specyfiki prac budowlanych.

2. Powierzchnia jest obliczona w świetle pionowych przegród w stanie wykończonym, przy uwzględnieniu tynków i okładzin o grubości 1,5cm, na poziomie podłogi oraz bez uwzględnienia listew przypodłogowych, progów itp. Wymiary są podane w stanie bez wykończenia.

3. Powierzchnia użytkowa lokali określona jest na podstawie rozporządzenia Ministra Rozwoju w sprawie szczegółowego zakresu i formy projektu budowlanego z dnia 11 września 2020 r. oraz przy uwzględnieniu treści Polskiej Normy PN-ISO 9836:2022-07