



# BUDYNEK MIESZKALNY WIELORODZINNY Z USŁUGAMI, DWOMA SEGMENTAMI NADZIEMNYMI ORAZ GARAŻEM PODZIEMNYM

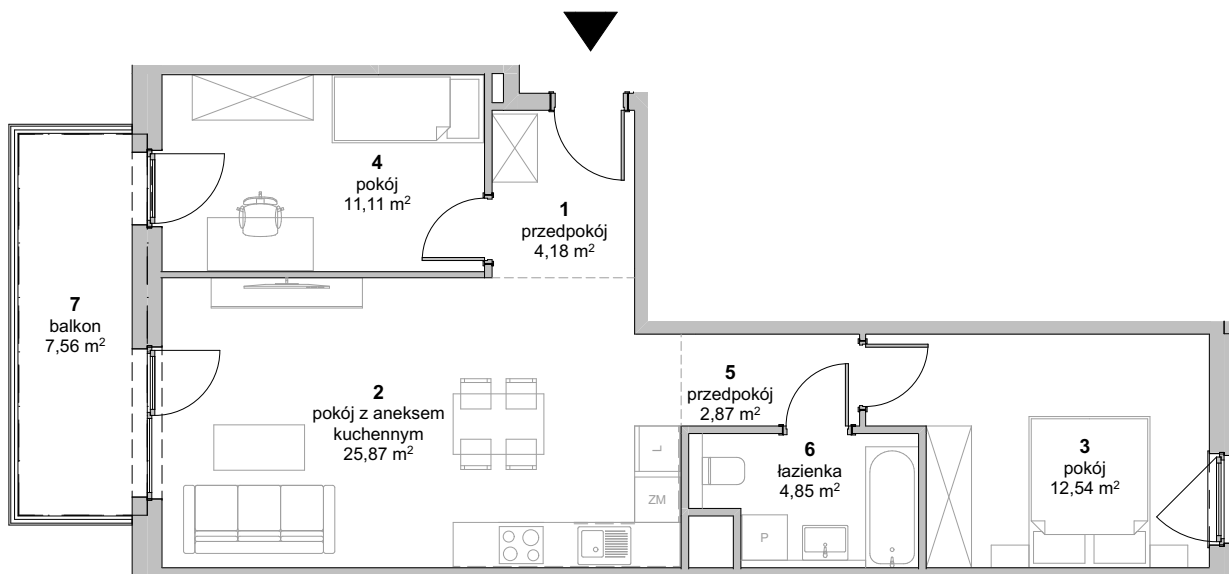
ul. Tabaki, Swarzędz  
działki nr: 2164/50, 2164/53, 2164/55, 2164/57, 2165/8, 2166/19;  
Swarzędz, obręb 0001

[www.atalidea.pl](http://www.atalidea.pl)

e-mail: [bsmpoznan@atal.pl](mailto:bsmpoznan@atal.pl)

telefon: (+48) 609 590 025

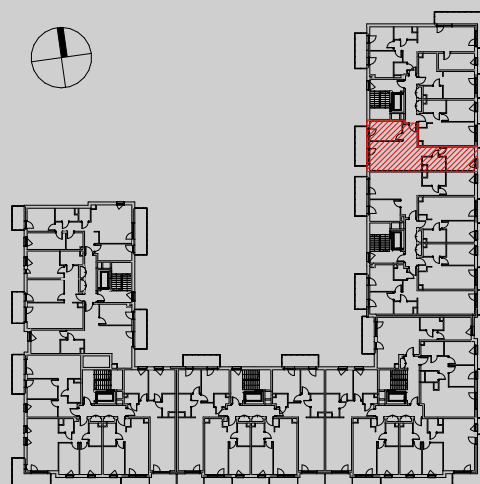
ATAL.S.A. Biuro Sprzedaży Mieszkań, ul. Chwaliszewo 62/U1  
61-105 Poznań



## MIESZKANIE: S1.F.5.4

5 PIĘTRO

1	przedpokój	4,18
2	pokój z aneksem kuchennym	25,87
3	pokój	12,54
4	pokój	11,11
5	przedpokój	2,87
6	łazienka	4,85
<b>POWIERZCHNIA UŻYTKOWA</b>		<b>61,42 m<sup>2</sup></b>
7	balkon	7,56



1. Wymiary pomieszczeń, lokalizację przyborów sanitarnych i inne podano na podstawie projektu budowlanego. W trakcie budowy mogą wystąpić różnice w stosunku do stanu wynikającego z projektu, właściwe dla specyfiki prac budowlanych.

2. Powierzchnia jest obliczona w świetle pionowych przegród w stanie wykończonym, przy uwzględnieniu tynków i okładzin o grubości 1,5cm, na poziomie podłogi oraz bez uwzględnienia listew przypodłogowych, progów itp. Wymiary są podane w stanie bez wykończenia.

3. Powierzchnia użytkowa lokali określona jest na podstawie rozporządzenia Ministra Rozwoju w sprawie szczegółowego zakresu i formy projektu budowlanego z dnia 11 września 2020 r. oraz przy uwzględnieniu treści Polskiej Normy PN-ISO 9836:2022-07