



## ZESPÓŁ BUDYNKÓW WIELORODZINNYCH

ul. Maxa Berga, Wrocław  
działka nr 69 AM-10 obręb: Żerniki

[www.zernikinanovo.pl](http://www.zernikinanovo.pl)

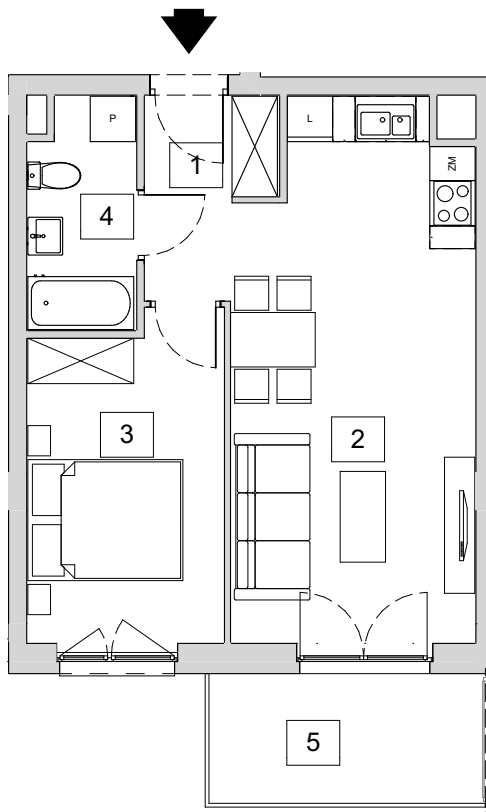
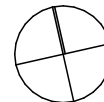
e-mail: [bsmwroclaw@atal.pl](mailto:bsmwroclaw@atal.pl)

telefon: (+48) 609 132 028

ATALS.A. Biuro Sprzedaży, 51-109 Wrocław, ul. Na Polance 22F



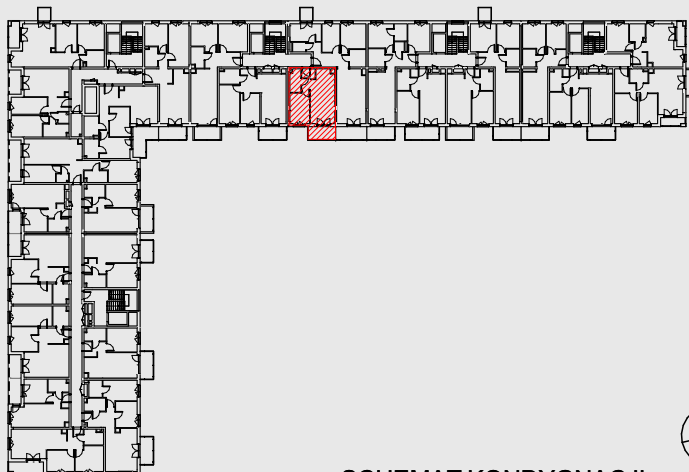
**ŻERNIKI**  
Na Novo



### BUDYNEK 9 - etap III MIESZKANIE: B9-K3-2-3

2 PIĘTRO

1	przedpokój	3,98
2	pokój z aneksem kuchennym	21,78
3	pokój	10,98
4	łazienka	4,17
<b>POWIERZCHNIA UŻYTKOWA</b>		<b>40,91 m<sup>2</sup></b>
5	Balkon	6,12



SCHEMAT KONDYGNACJI



1. Wymiary pomieszczeń, lokalizację przyborów sanitarnych i inne podano na podstawie projektu budowlanego. W trakcie budowy mogą wystąpić różnice w stosunku do stanu wynikającego z projektu, właściwe dla specyfiki prac budowlanych.
2. Powierzchnia jest obliczona w świetle pionowych przegród w stanie wykończonym, przy uwzględnieniu tynków i okładzin o grubości 1,5cm, na poziomie podłogi oraz bez uwzględnienia listew przypodłogowych, progów itp. Wymiary są podane w stanie bez wykończenia.
3. Powierzchnia użytkowa lokali określona jest na podstawie rozporządzenia Ministra Rozwoju w sprawie szczegółowego zakresu i formy projektu budowlanego z dnia 11 września 2020 r. oraz przy uwzględnieniu treści Polskiej Normy PN-ISO 9836:2022-07