



# BUDYNEK MIESZKALNY WIELORODZINNY Z USŁUGAMI, DWOMA SEGMENTAMI NADZIEMNYMI ORAZ GARAŻEM PODZIEMNYM

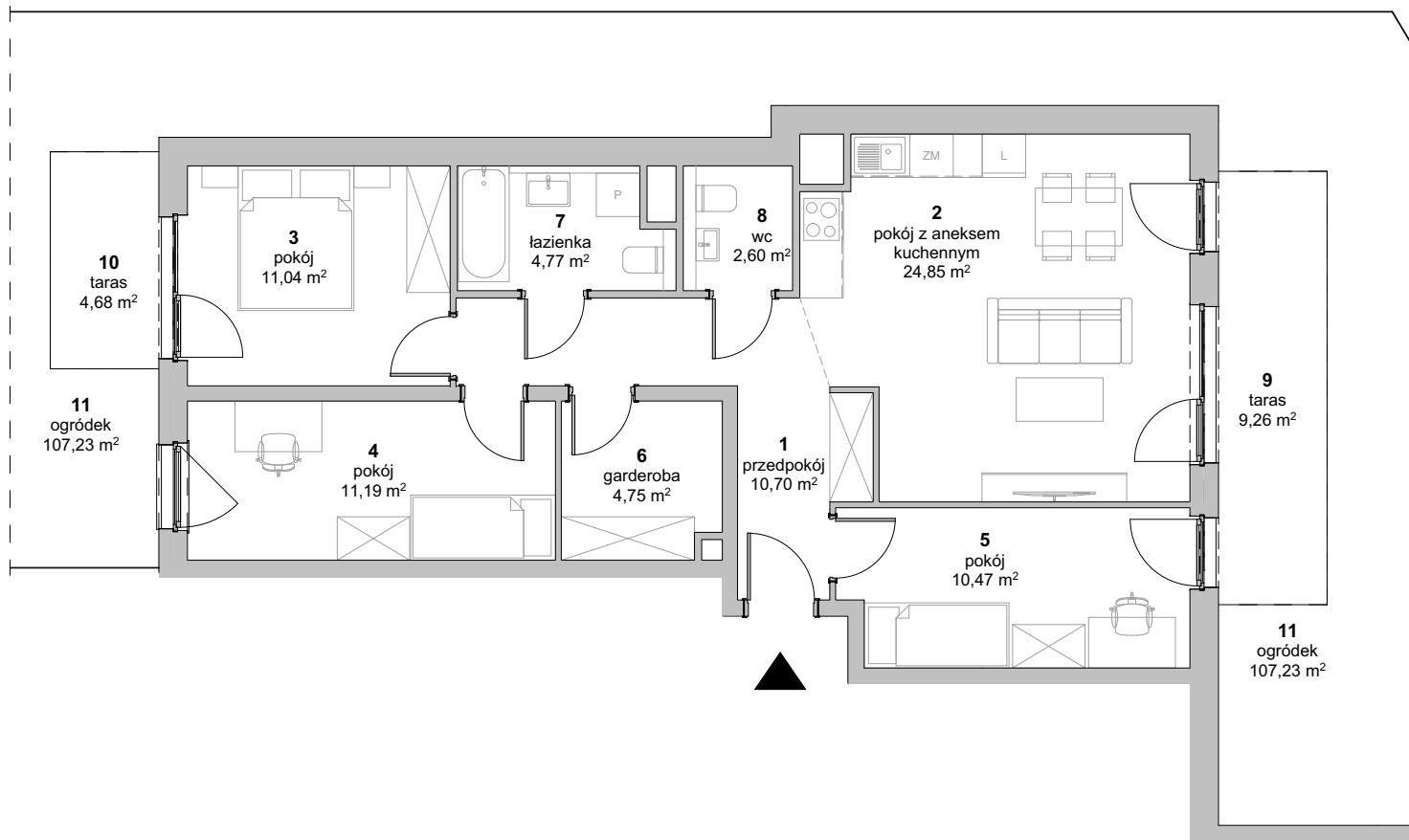
ul. Tabaki, Swarzędz  
działki nr: 2, 5, 9, 11, 13, 15,  
Swarzędz, obręb 0001

[www.atalidea.pl](http://www.atalidea.pl)

e-mail: [bsmpoznan@atal.pl](mailto:bsmpoznan@atal.pl)

telefon: (+48) 609 590 025

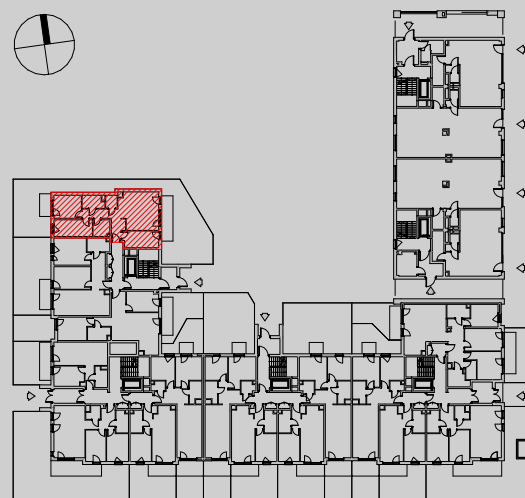
ATAL.S.A. Biuro Sprzedaży Mieszkań, ul. Chwaliszewo 62/U1  
61-105 Poznań



## MIESZKANIE: S1.A.0.3

PARTER

|                              |                           |                            |
|------------------------------|---------------------------|----------------------------|
| 1                            | przedpokój                | 10,70                      |
| 2                            | pokój z aneksem kuchennym | 24,85                      |
| 3                            | pokój                     | 11,04                      |
| 4                            | pokój                     | 11,19                      |
| 5                            | pokój                     | 10,47                      |
| 6                            | garderoba                 | 4,75                       |
| 7                            | łazienka                  | 4,77                       |
| 8                            | wc                        | 2,60                       |
| <b>POWIERZCHNIA UŻYTKOWA</b> |                           | <b>80,37 m<sup>2</sup></b> |
| 9                            | taras                     | 9,26                       |
| 10                           | taras                     | 4,68                       |
| 11                           | ogródek                   | 107,23                     |



UWAGA: WIELKOŚĆ OGRÓDKA WEDŁUG KARTY KONDYGNACJI PARTERU

1. Wymiary pomieszczeń, lokalizację przyborów sanitarnych i inne podano na podstawie projektu budowlanego. W trakcie budowy mogą wystąpić różnice w stosunku do stanu wynikającego z projektu, właściwe dla specyfiki prac budowlanych.

2. Powierzchnia jest obliczona w świetle pionowych przegród w stanie wykończonym, przy uwzględnieniu tynków i okładzin o grubości 1,5cm, na poziomie podłogi oraz bez uwzględnienia listew przypodłogowych, progów itp. Wymiary są podane w stanie bez wykończenia.

3. Powierzchnia użytkowa lokali określona jest na podstawie rozporządzenia Ministra Rozwoju w sprawie szczegółowego zakresu i formy projektu budowlanego z dnia 11 września 2020 r. oraz przy uwzględnieniu treści Polskiej Normy PN-ISO 9836:2022-07