



# BUDYNEK MIESZKALNY WIELORODZINNY Z USŁUGAMI, DWOMA SEGMENTAMI NADZIEMNYMI ORAZ GARAŻEM PODZIEMNYM

ul. Tabaki, Swarzędz

działki nr: 2164/50, 2164/53, 2164/55, 2164/57, 2165/8, 2166/19;

Swarzędz, obręb 0001

[www.atalidea.pl](http://www.atalidea.pl)

e-mail: [bsmpoznan@atal.pl](mailto:bsmpoznan@atal.pl)

telefon: (+48) 609 590 025

ATLAS.A. Biuro Sprzedaży Mieszkań, ul. Chwaliszewo 62/U1

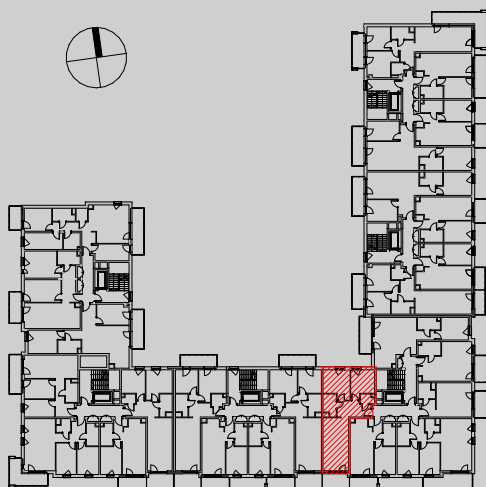
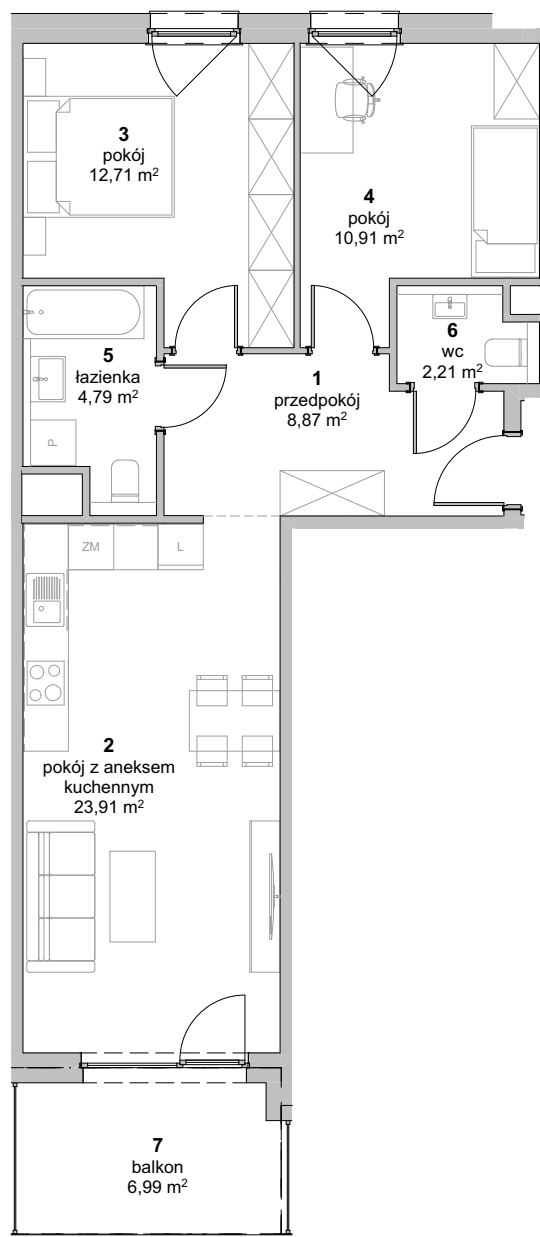
61-105 Poznań



## MIESZKANIE: S1.D.3.6

3 PIĘTRO

|                              |                           |                            |
|------------------------------|---------------------------|----------------------------|
| 1                            | przedpokój                | 8,87                       |
| 2                            | pokój z aneksem kuchennym | 23,91                      |
| 3                            | pokój                     | 12,71                      |
| 4                            | pokój                     | 10,91                      |
| 5                            | łazienka                  | 4,79                       |
| 6                            | wc                        | 2,21                       |
| <b>POWIERZCHNIA UŻYTKOWA</b> |                           | <b>63,40 m<sup>2</sup></b> |
| 7                            | balkon                    | 6,99                       |



1. Wymiary pomieszczeń, lokalizację przyborów sanitarnych i inne podano na podstawie projektu budowlanego. W trakcie budowy mogą wystąpić różnice w stosunku do stanu wynikającego z projektu, właściwe dla specyfiki prac budowlanych.
2. Powierzchnia jest obliczona w świetle pionowych przegród w stanie wykończonym, przy uwzględnieniu tynków i okładzin o grubości 1,5cm, na poziomie podłogi oraz bez uwzględnienia listew przypodłogowych, progów itp. Wymiary są podane w stanie bez wykończenia.
3. Powierzchnia użytkowa lokali określona jest na podstawie rozporządzenia Ministra Rozwoju w sprawie szczegółowego zakresu i formy projektu budowlanego z dnia 11 września 2020 r. oraz przy uwzględnieniu treści Polskiej Normy PN-ISO 9836:2022-07