



## ZESPÓŁ 3 BUDYNKÓW MIESZKALNYCH WIELORODZINNYCH

ul. Gustawa Morcinka, Kraków 31-762

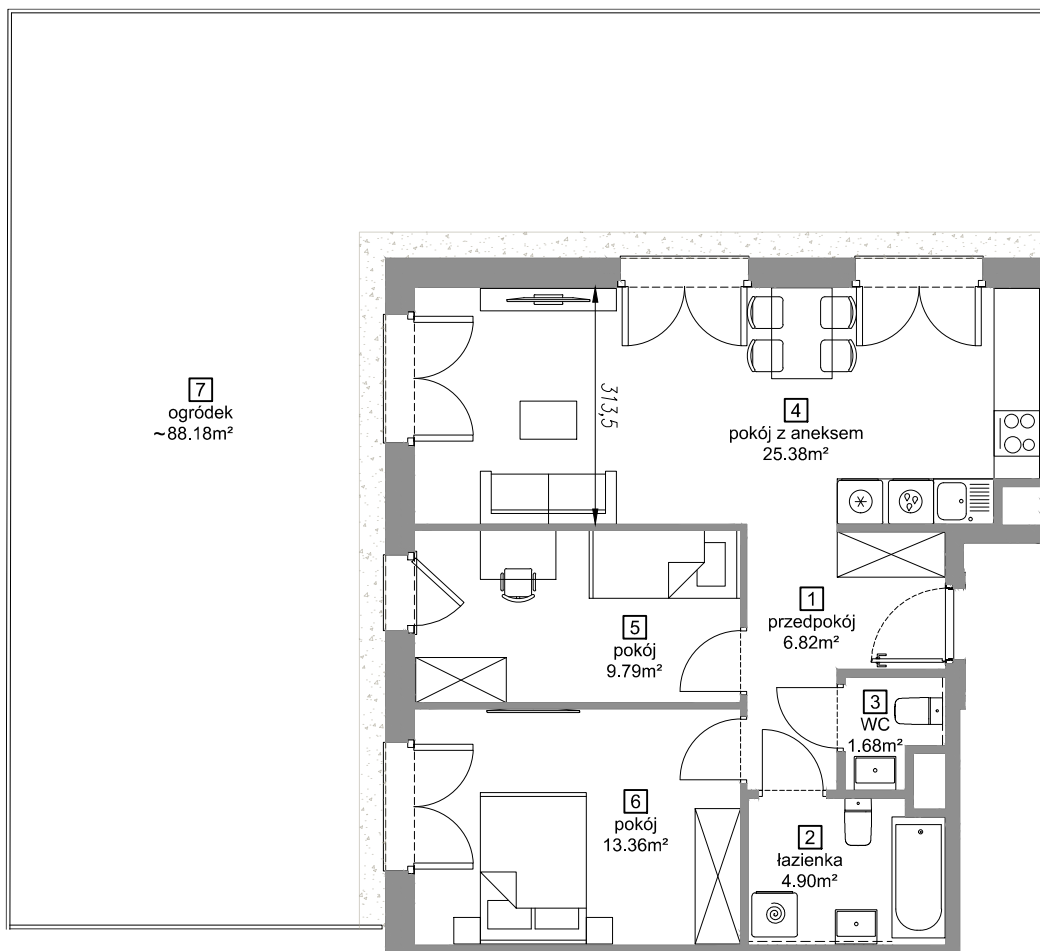
dz. nr 1/44, 1/45, cz. 1/47, cz. 1/48, cz. 1/37, cz. 1/41 obręb: 4 Nowa Huta

[www.strefacegielnia.pl](http://www.strefacegielnia.pl)

e-mail: [bsmkrakow@atal.pl](mailto:bsmkrakow@atal.pl)

ATAL S.A. Biuro Sprzedaży, ul. Zabłocie 23/18, Kraków 30-701

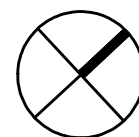
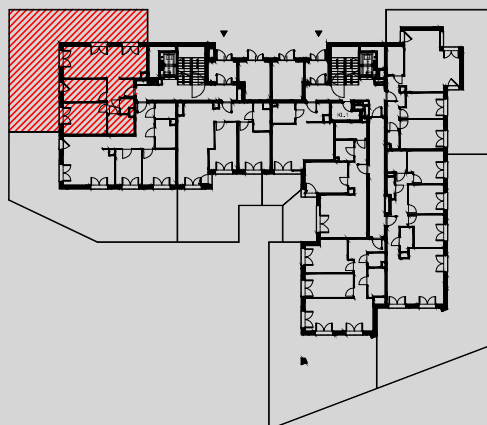
# strefa cegielnia 3



## Mieszkanie: III-B1.M28

## III-BUDYNEK 1

TRZYPOKOJOWE	PARTER
1 przedpokój	6,82 m <sup>2</sup>
2 łazienka	4,90 m <sup>2</sup>
3 WC	1,68 m <sup>2</sup>
4 pokój z aneksem	25,38 m <sup>2</sup>
5 pokój	9,79 m <sup>2</sup>
6 pokój	13,36 m <sup>2</sup>
<b>POWIERZCHNIA UŻYTKOWA</b>	<b>61,93 m<sup>2</sup></b>
7 ogródek	~88,18 m <sup>2</sup>



1. Wymiary pomieszczeń, lokalizację przyborów sanitarnych i inne podano na podstawie projektu budowlanego. W toku budowy mogą wystąpić różnice w stosunku do projektu, wynikające ze specyfiki prac budowlanych.

2. Powierzchnia użytkowa jest obliczona w świetle pionowych przegród w stanie wykończonym, na poziomie podłogi, bez uwzględnienia listew przypodłogowych, progów itp.

3. Powierzchnia lokali oraz pomieszczeń określona jest na podstawie rozporządzenia Ministra Rozwoju w sprawie szczegółowego zakresu i formy projektu budowlanego z dnia 11 września 2020 r. oraz przy uwzględnieniu treści Polskiej Normy PN-ISO 9836:2022-07.