



ZESPÓŁ BUDYNKÓW MIESZKALNYCH WIELORODZINNYCH - BUDYNEK E
Gliwice, ul Generała Władysława Andersa
nr działki: 2038, 2044 (część), Nowe Miasto

www.ogrodyandersa.pl

e-mail: bsmkatowice@atal.pl

telefon: (+48) 32 353 65 73

Adres Biura Sprzedaży: ul. Porcelanowa 10, 40-246 Katowice

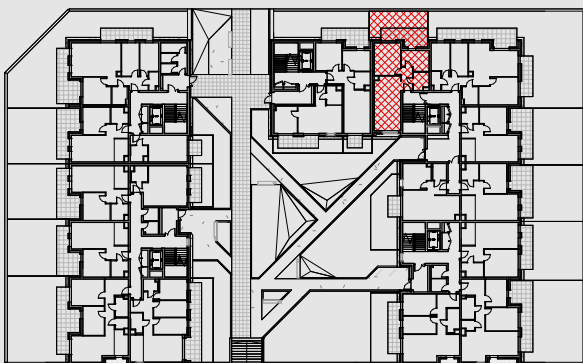


OGRODY
ANDERSA

MIESZKANIE 4.00.D01

PARTER

1	Przedpokój	4.54 m ²
2	Łazienka	4.58 m ²
3	Pokój	9.16 m ²
4	Pokój	14.95 m ²
5	Pokój dzienny z aneksem kuchennym	24.62 m ²
POWIERZCHNIA UŻYTKOWA		57.85 m²
6	Taras	12.39 m ²
7	Ogród	19.89 m ²



1. Wymiary pomieszczeń, lokalizację przyborów sanitarnych i inne podano na podstawie projektu budowlanego. W toku budowy mogą wystąpić różnice w stosunku do projektu, wynikające ze specyfiki prac budowlanych.
2. Powierzchnia użytkowa jest obliczona w świetle pionowych przegród w stanie wykończonym, na poziomie podłogi, bez uwzględnienia listew przypodłogowych, progów itp.
3. Powierzchnia lokalów oraz pomieszczeń określona jest na podstawie rozporządzenia Ministra Rozwoju w sprawie szczegółowego zakresu i formy projektu budowlanego z dnia 11 września 2020 r. oraz przy uwzględnieniu treści Polskiej Normy PN-ISO 9836:2022-07.