



ZESPÓŁ 3 BUDYNKÓW MIESZKALNYCH WIELORODZINNYCH

ul. Gustawa Morcinka, Kraków 31-762

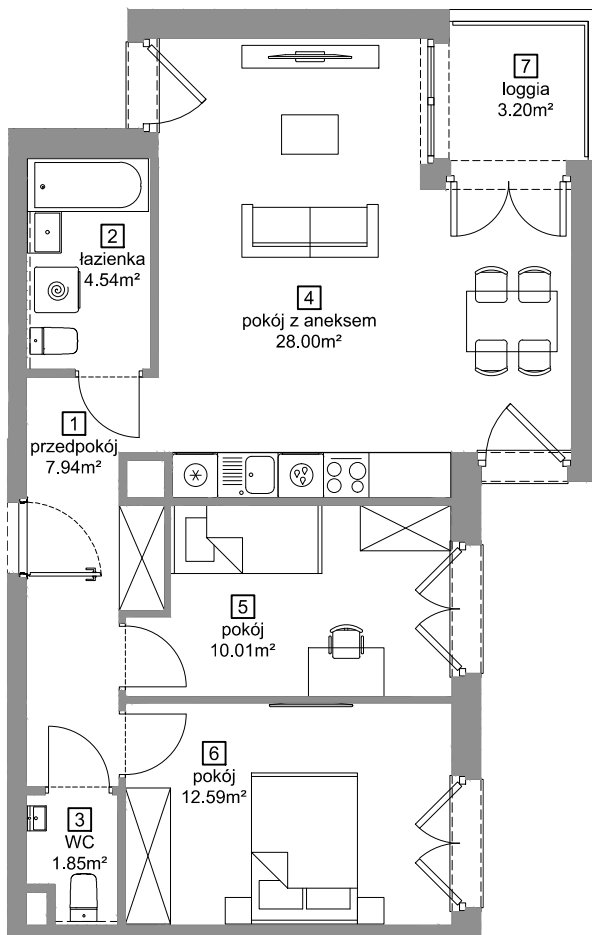
dz. nr 1/44, 1/45, cz. 1/47, cz. 1/48, cz. 1/37, cz. 1/41 obręb: 4 Nowa Huta

www.strefacegielnia.pl

e-mail: bsmkrakow@atal.pl

ATAL S.A. Biuro Sprzedaży, ul. Zabłocie 23/18, Kraków 30-701

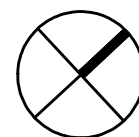
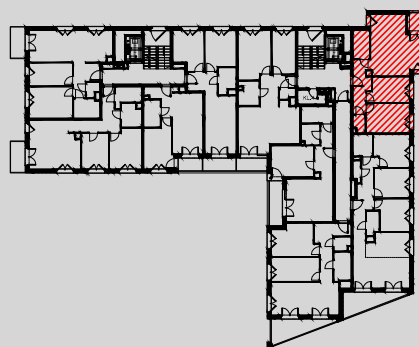
strefa cegielnia 3



Mieszkanie: III-B1.M17

III-BUDYNEK 1

TRZYPOKOJOWE		PIĘTRO 3
1	przedpokój	7,94 m ²
2	łazienka	4,54 m ²
3	WC	1,85 m ²
4	pokój z aneksem	28,00 m ²
5	pokój	10,01 m ²
6	pokój	12,59 m ²
POWIERZCHNIA UŻYTKOWA		64,93 m²
7	loggia	3,20 m ²



1. Wymiary pomieszczeń, lokalizację przyborów sanitarnych i inne podano na podstawie projektu budowlanego. W toku budowy mogą wystąpić różnice w stosunku do projektu, wynikające ze specyfiki prac budowlanych.

2. Powierzchnia użytkowa jest obliczona w świetle pionowych przegród w stanie wykończonym, na poziomie podłogi, bez uwzględnienia listew przypodłogowych, progów itp.

3. Powierzchnia lokali oraz pomieszczeń określona jest na podstawie rozporządzenia Ministra Rozwoju w sprawie szczegółowego zakresu i formy projektu budowlanego z dnia 11 września 2020 r. oraz przy uwzględnieniu treści Polskiej Normy PN-ISO 9836:2022-07.